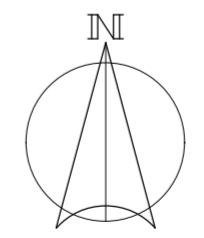
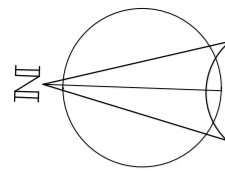


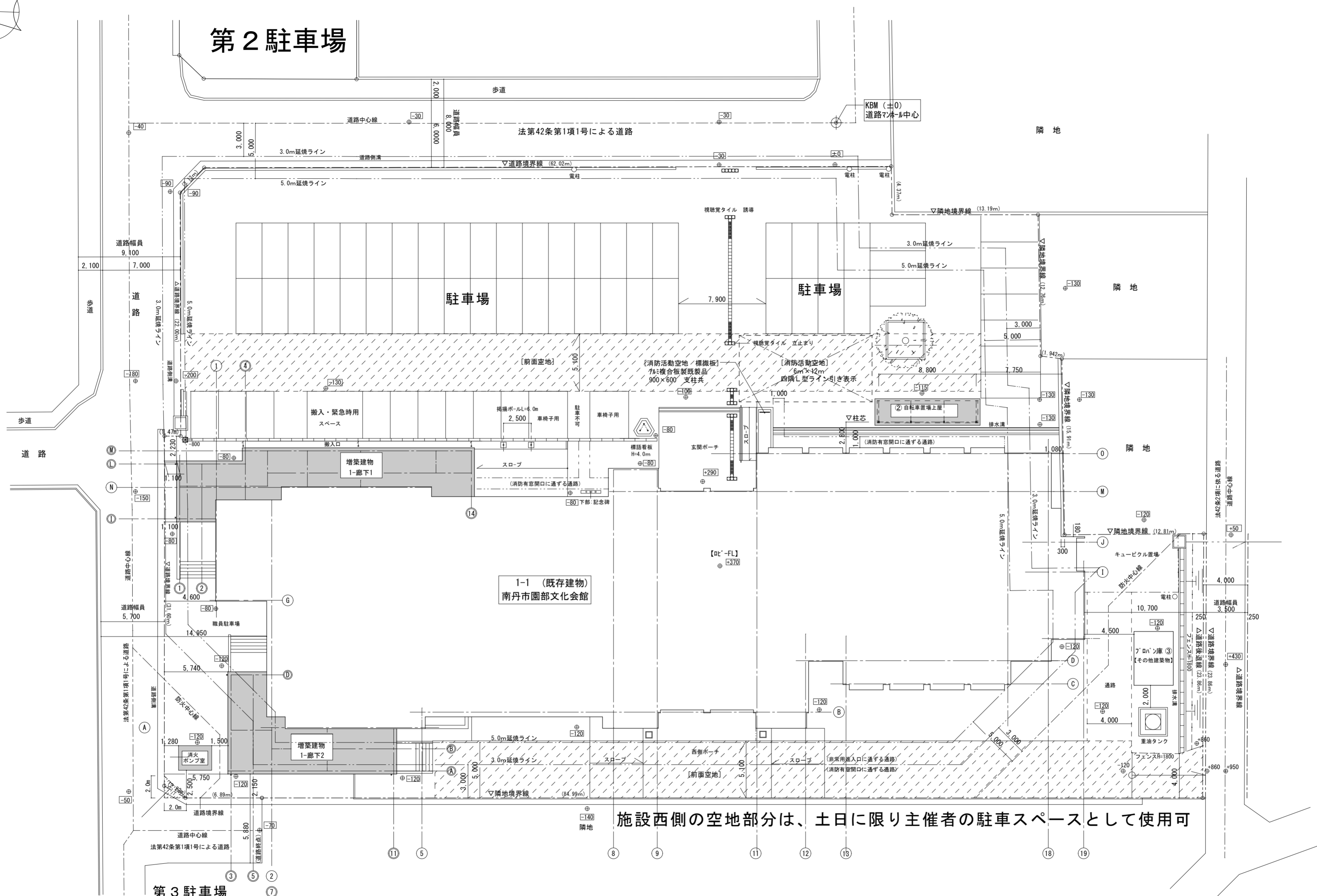
施設名：南丹市園部文化会館
 〒622-0014 京都府南丹市園部町上本町南2番地22

付近見取図 1/2500

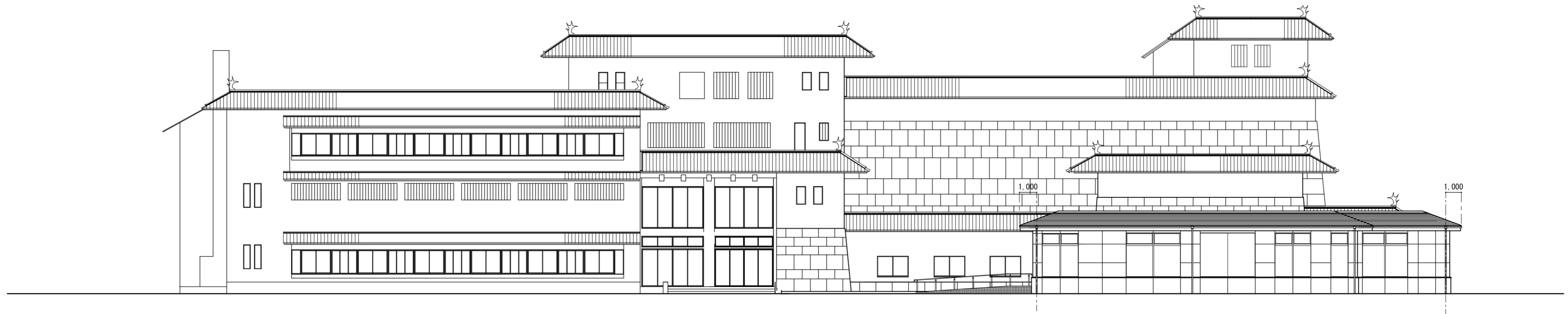




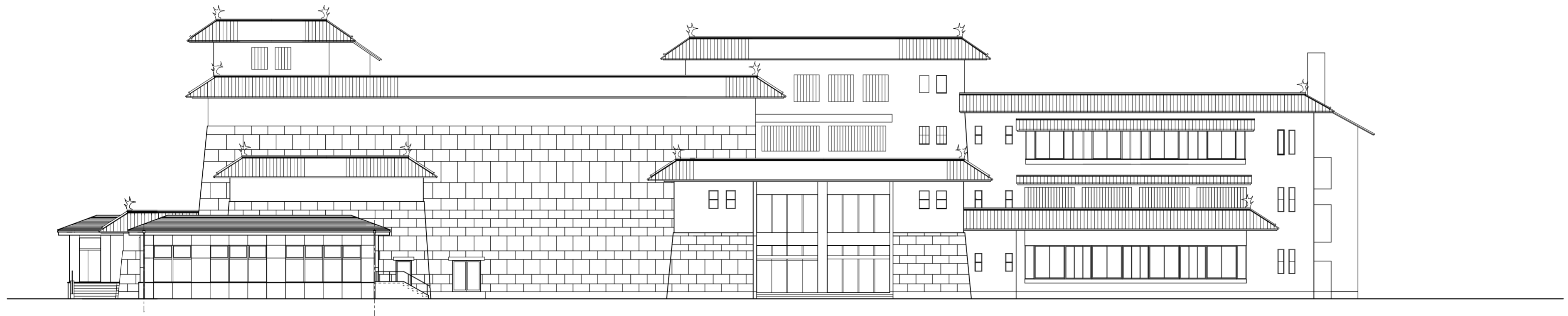
第2駐車場



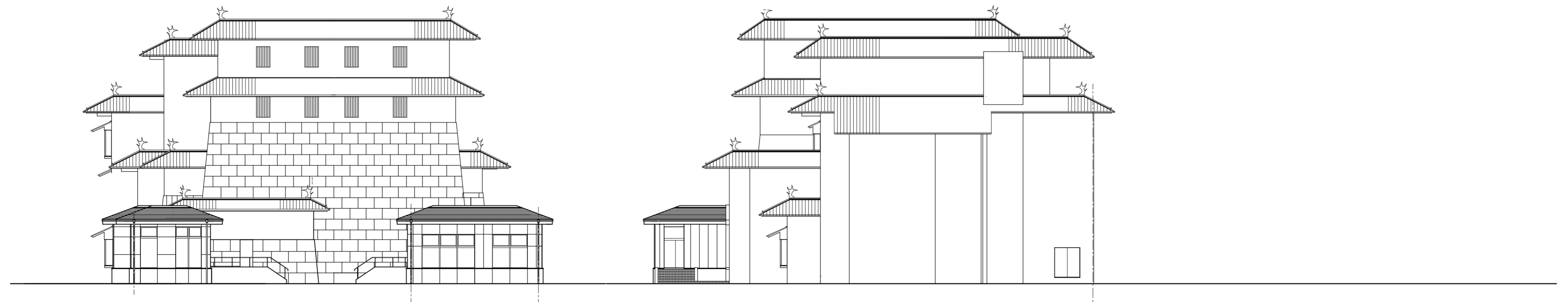
改修 配置図 1/250



東立面图 1/200



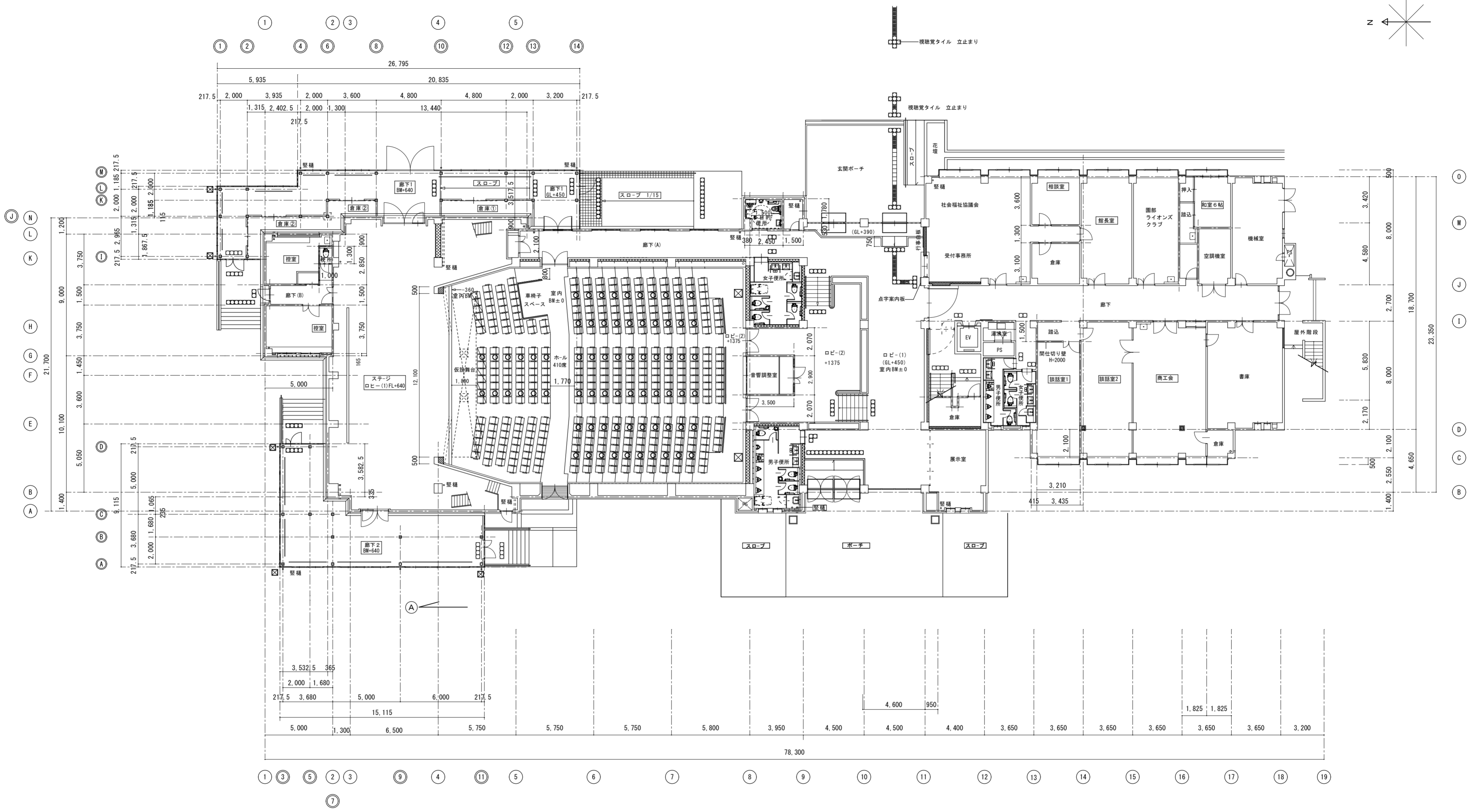
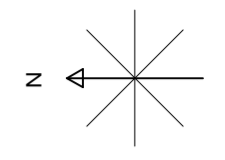
西立面图 1/200



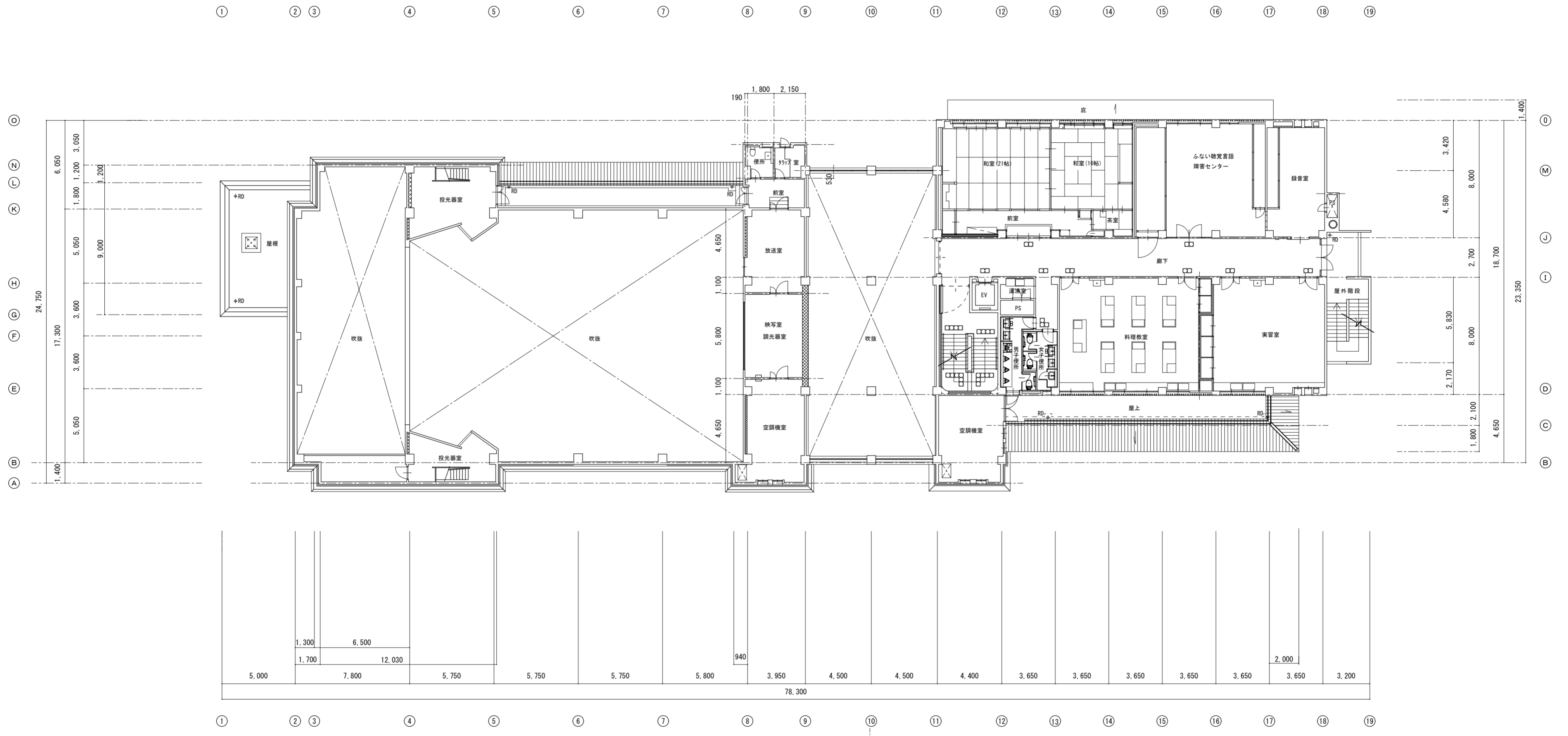
北立面图 1/200

南立面图 1/200

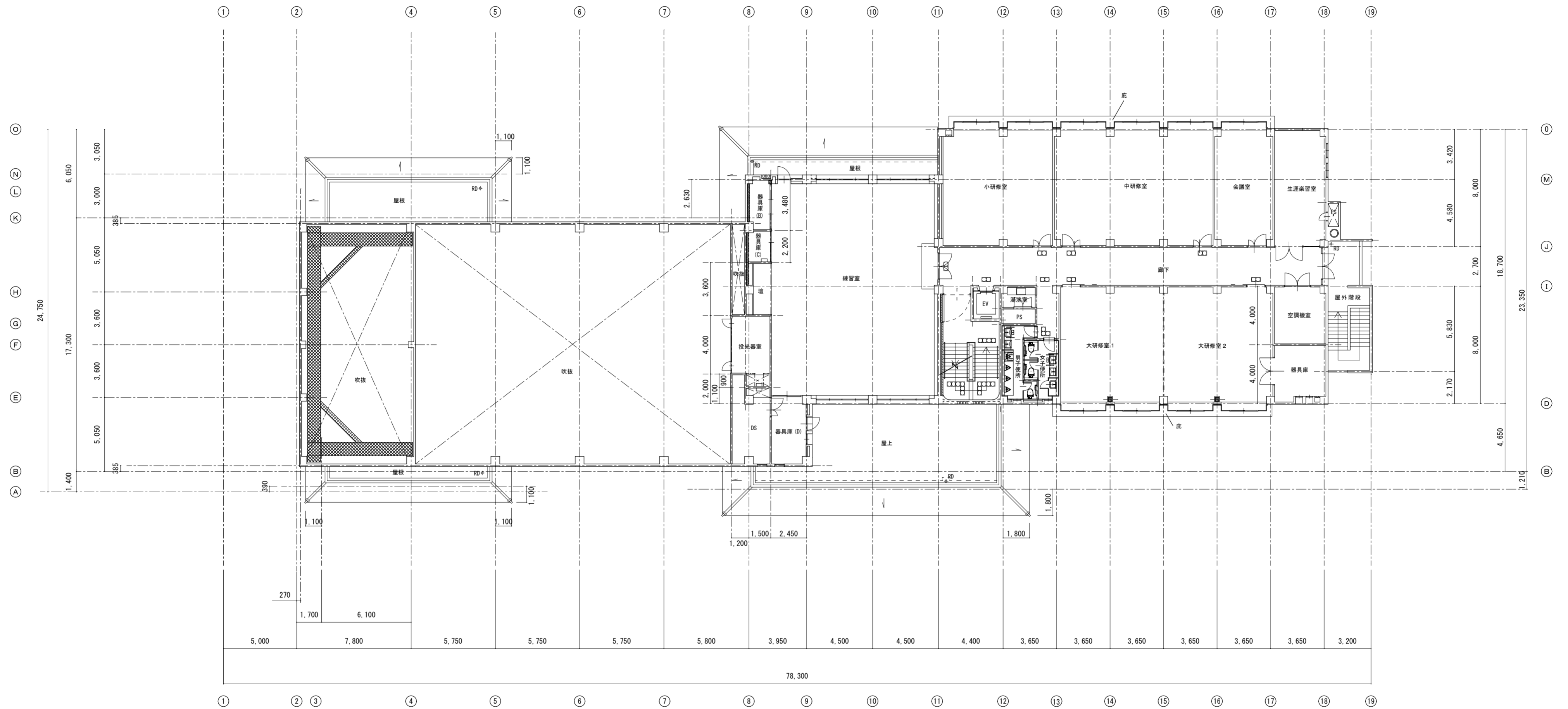
※増築建物を示す。



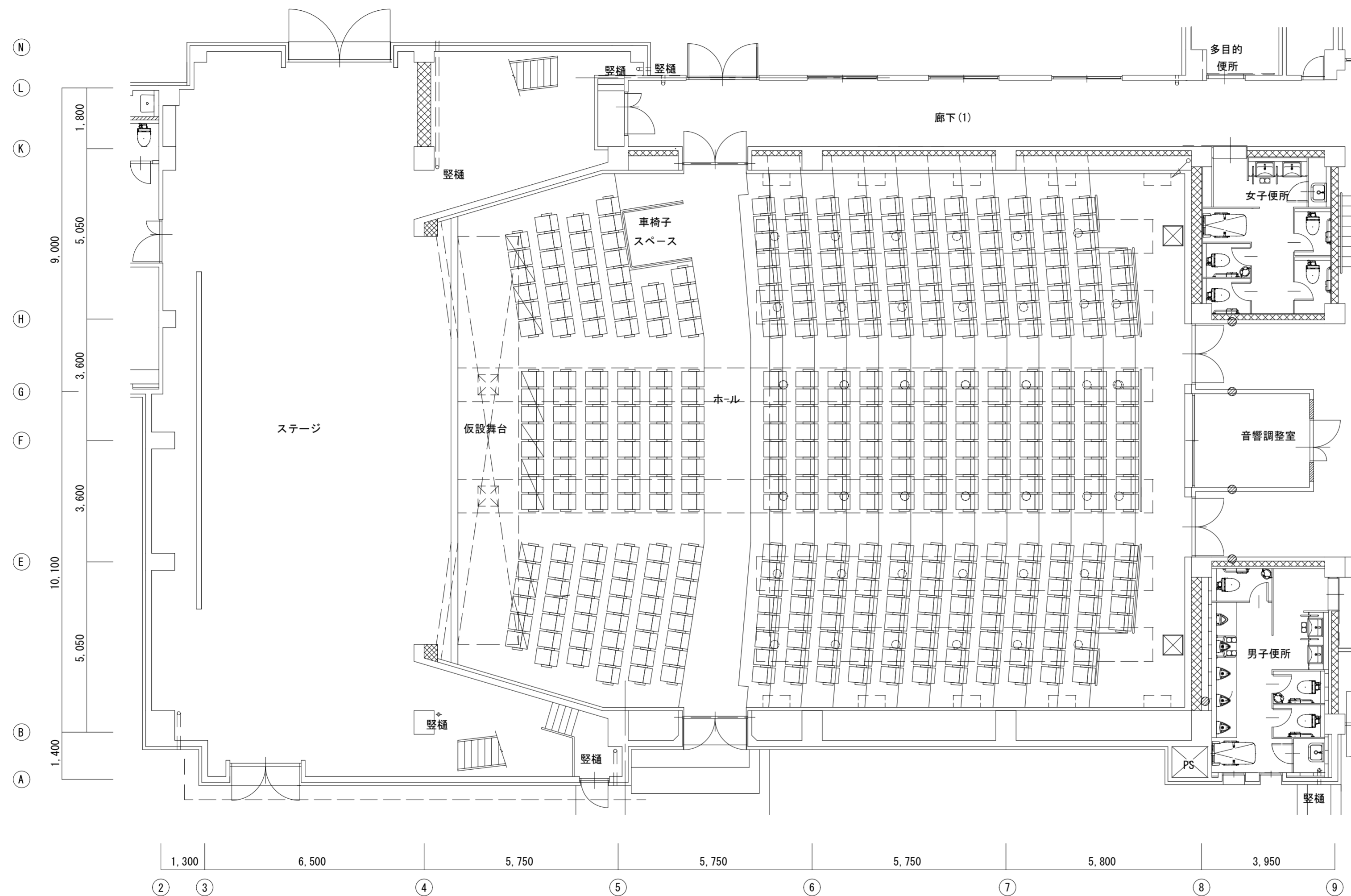
1階平面図 1/200



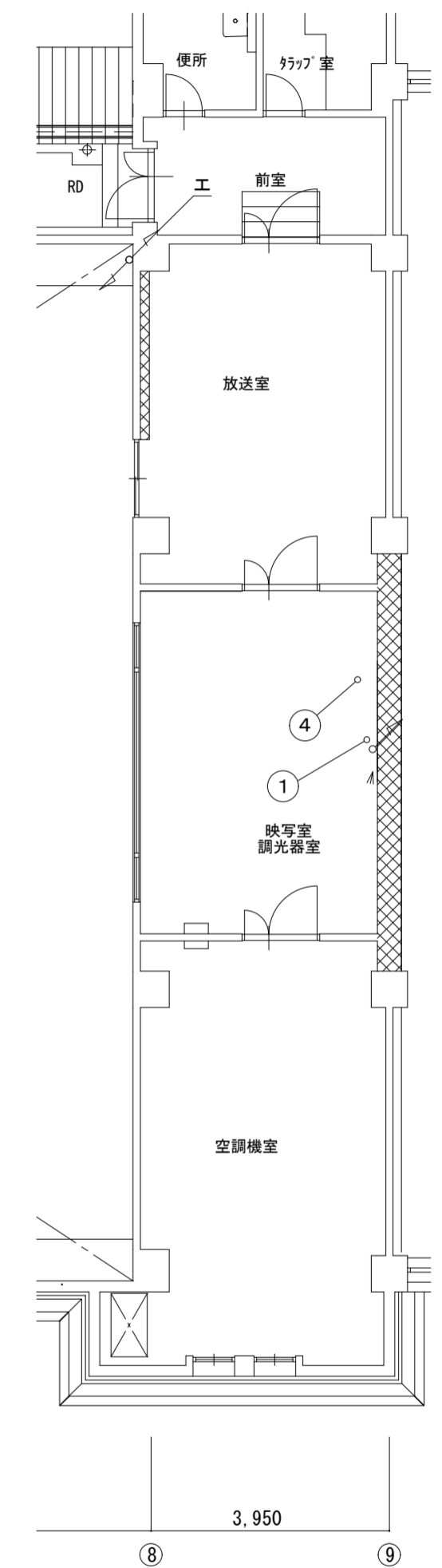
改修2階平面図 S=1:200



改修3階平面図 S=1:200



大ホール1階平面図 1/100



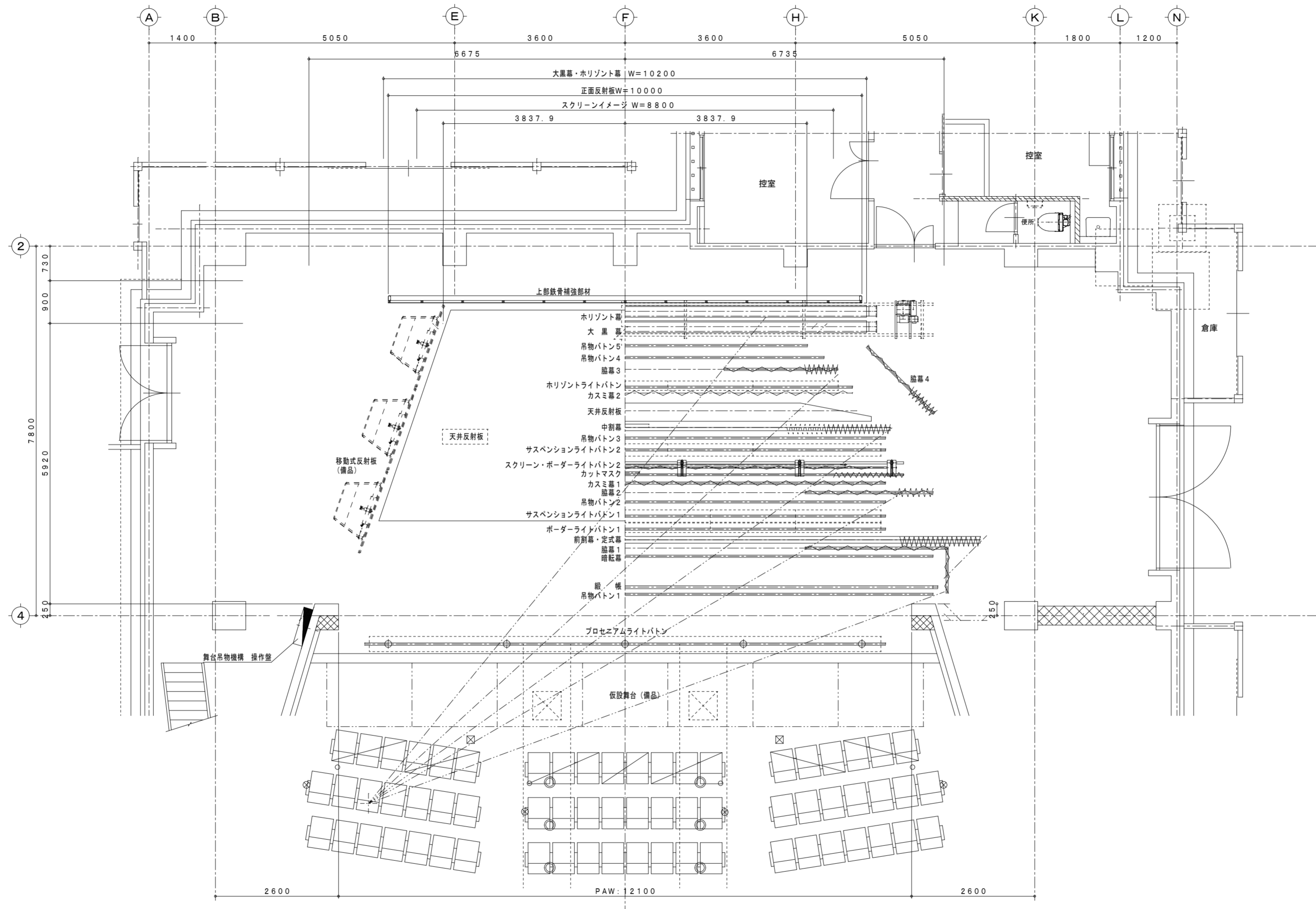
大ホール2階平面図 1/100

番号	名称	数量	吊パイプ (mm)		駆動方式	速度 [m/mim]	電動機		吊ワイヤー			許容昇降荷重 [kg]			改修項目							備考
			長さ	径等			容量 [kW]	制御方式	径×吊点数	ハン等	許容荷重	合計	マシン	滑車	ワイヤロープ	パイプ	ステージ レベル	反射板 フレーム	レベル 設定			
1	プロセニウムライトボタン	1	11000	φ42.7	電動昇降ワイヤードラム巻取り式	8	1.5	直入れ	φ6×5	35	350	385	◎	◎	◎	◎	—	—	◎			
2	吊物ボタン(1)	1	13000	φ42.7	電動昇降ワイヤードラム巻取り式	10	1.5	直入れ	φ4×6	40	300	340	◎	◎	◎	◎	—	—	◎			
3	緞帳	1	13200	φ60.5	電動昇降ワイヤードラム巻取り式	5~40	5.5	INV	φ6×6	115	400	515	◎	◎	◎	◎	—	—	—	無段変速。INV制御新設 m=4kg以下		
4	欠番																					
5	暗転幕	1	13000	φ42.7	電動昇降ワイヤードラム巻取り式	8	0.75	直入れ	φ4×6	75	85	160	◎	◎	◎	◎	—	—	—			
6	前割幕	1	15000	φ34.0	固定吊式				φ3×7	120	200	320	◎	—	◎	◎	◎	—	—	定式幕引き併設		
7	ボーダライトボタン(1)	1	11000	φ34.0	電動昇降ワイヤードラム巻取り式	8	0.75	直入れ	φ4×5	35	170	205	◎	◎	◎	◎	—	—	◎			
8	サスペンションライトボタン(1)	1	11000	φ42.7	電動昇降ワイヤードラム巻取り式	8	1.5	直入れ	φ4×5	35	350	385	◎	◎	◎	◎	—	—	◎			
9	吊物ボタン(2)	1	11000	φ42.7	電動昇降ワイヤードラム巻取り式	10	1.5	直入れ	φ4×5	35	300	335	◎	◎	◎	◎	—	—	◎			
10	カスミ幕(1)	1	11000	φ42.7	電動昇降ワイヤードラム巻取り式	8	0.75	直入れ	φ4×5	35	30	65	◎	◎	◎	◎	—	—	—			
11	カットマスク	1	11800×1		併設式・手動ロープ引閉開式															カットマスク用砂袋付 スクリーン生地:ホワイト スクリーンサイズ W:9100 H:3600 イメージW:H=8800:3300 受光面の継目は1800mm以上とする。		
12	ボーダライトボタン(2)	1	吊物機構面による φ34.0		併設式						500	300	800	◎	◎	◎	◎	◎	—	—		
13	スクリーン	1	図面による		電動昇降ワイヤードラム巻取り式	6	2.2	直入れ	φ6×6													
14	サスペンションライトボタン(2)	1	11000	φ42.7	電動昇降ワイヤードラム巻取り式	8	1.5	直入れ	φ4×5	35	350	385	◎	◎	◎	◎	—	—	◎			
15	吊物ボタン(3)	1	11000	φ42.7	電動昇降ワイヤードラム巻取り式	10	1.5	直入れ	φ4×5	35	300	335	◎	◎	◎	◎	—	—	◎			
16	中割幕	1	11200	φ34.0	電動昇降ワイヤードラム巻取り式	8	0.75	直入れ	φ4×5	120	100	220	◎	◎	◎	◎	◎	—	—	砂袋付		
17	天井反射板	1	6100×2		手動ロープ引閉開式																	
17	天井反射板	1	図面による		電動昇降ワイヤードラム巻取り式	3	3.7	直入れ	φ10×5	1800		1800	◎	◎	◎	◎	—	◎	—	・木仕上は建築工事 ・仕上重量 m=30kg以下		
17	天井反射板	1	図面による		電動変角式	2	0.75	直入れ	φ4×5													
18	カスミ幕(2)	1	9600	φ25.4	併設式						80	175	255	—	—	—	◎	—	—	—	horizontallightボタンに併設	
19	horizontallightボタン	1	9600	φ34.0	電動昇降ワイヤードラム巻取り式	8	0.75	直入れ	φ4×5				◎	◎	◎	◎	—	—	◎			
20	吊物ボタン(4)	1	8400	φ42.7	電動昇降ワイヤードラム巻取り式	10	0.75	直入れ	φ4×4	25	200	225	◎	◎	◎	◎	—	—	◎			
21	吊物ボタン(5)	1	7700	φ42.7	電動昇降ワイヤードラム巻取り式	10	0.75	直入れ	φ4×4	25	200	225	◎	◎	◎	◎	—	—	◎			
22	大黒幕	1	アルミドラム φ200		電動昇降ドラム下巻取り式	6	0.4	直入れ	φ4×2	150		150	◎	◎	◎	◎	—	—	—	・生地:ブラック W:10200 H:6300		
23	horizontallight幕	1	アルミドラム φ200		電動昇降ドラム下巻取り式	6	0.4	直入れ	φ4×2	150		150	◎	◎	◎	◎	—	—	—	・生地:ホワイト W:10200 H:6300		
24	正面反射板(horizontallight壁)	1	W10000×H6000		後壁に固定式						1800	1800	—	—	—	—	△	—	・フレームは既存流用 ・仕上は建築工事			
25	脇幕(1)	1	3950×2	φ34.0	パイプ固定吊式				φ4×6	30	50	80	—	—	◎	◎	◎	—	—	砂袋付		
26	脇幕(2)	1	2700×2	φ34.0	電動昇降ワイヤードラム巻取り式	8	0.4	直入れ	φ4×4	20	40	60	◎	◎	◎	◎	◎	—	—	砂袋付		
26	脇幕(2)	1	2700×2	レール	手動ロープ引閉開式																	
27	脇幕(3)	1	2400×2	φ34.0	電動昇降ワイヤードラム巻取り式	8	0.4	直入れ	φ4×4	20	40	60	◎	◎	◎	◎	◎	—	—	砂袋付		
27	脇幕(3)	1	2400×2	レール	手動ロープ引閉開式																	
28	脇幕(4)	1	2000×2	φ34.0	電動昇降ワイヤードラム巻取り式	8	0.4	直入れ	φ4×4	20	40	60	◎	◎	◎	◎	◎	—	—	砂袋付		
28	脇幕(4)	1	2000×2	レール	手動ロープ引閉開式																	
29	移動式反射板	1	別途備品		手動可搬ウエーサー式						200×4	800									※ 別途備品	
30	吊物機構操作盤	1	図面による																		舞台袖及び映写室に設置	
31	吊物機構制御盤	1	図面による																		舞台袖下手上部に設置	

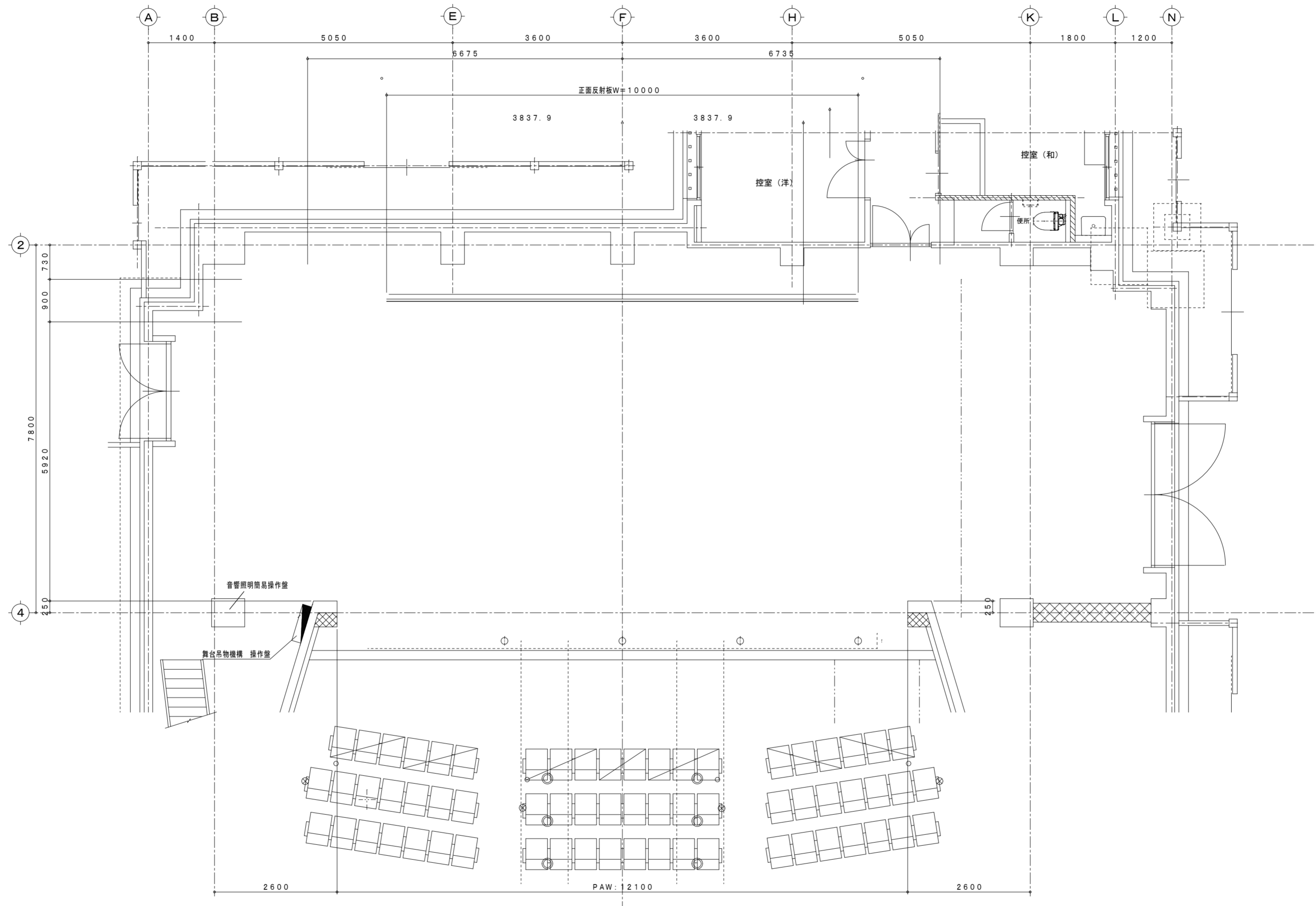
番号	装置名	数量	寸法	ヒダ数	備考
3	緞帳	1	13000 × 6500	張切	
5	暗転幕	1	12800 × 7500	張切	11号帆布 黒染め
6	前割幕	2	8000 × 6000	2	
6	定式幕	1	15000 × 6000	1	
10	カスミ幕-1	1	10800 × 2500	1	
11	カットマスク	2	6400 × 4800	2	
	天カットマスク	1	10400 × 700	1	
	地カットマスク	1	10400 × 1000	1	
16	中割幕	2	6100 × 6500	2	
18	カスミ幕-2	1	9400 × 2000	1	
25	脇幕-1	2	3950 × 6000	2	
26	脇幕-2	2	2700 × 6700	2	
27	脇幕-3	2	2400 × 6500	2	
28	脇幕-4	2	2000 × 6500	2	

< 注記 >

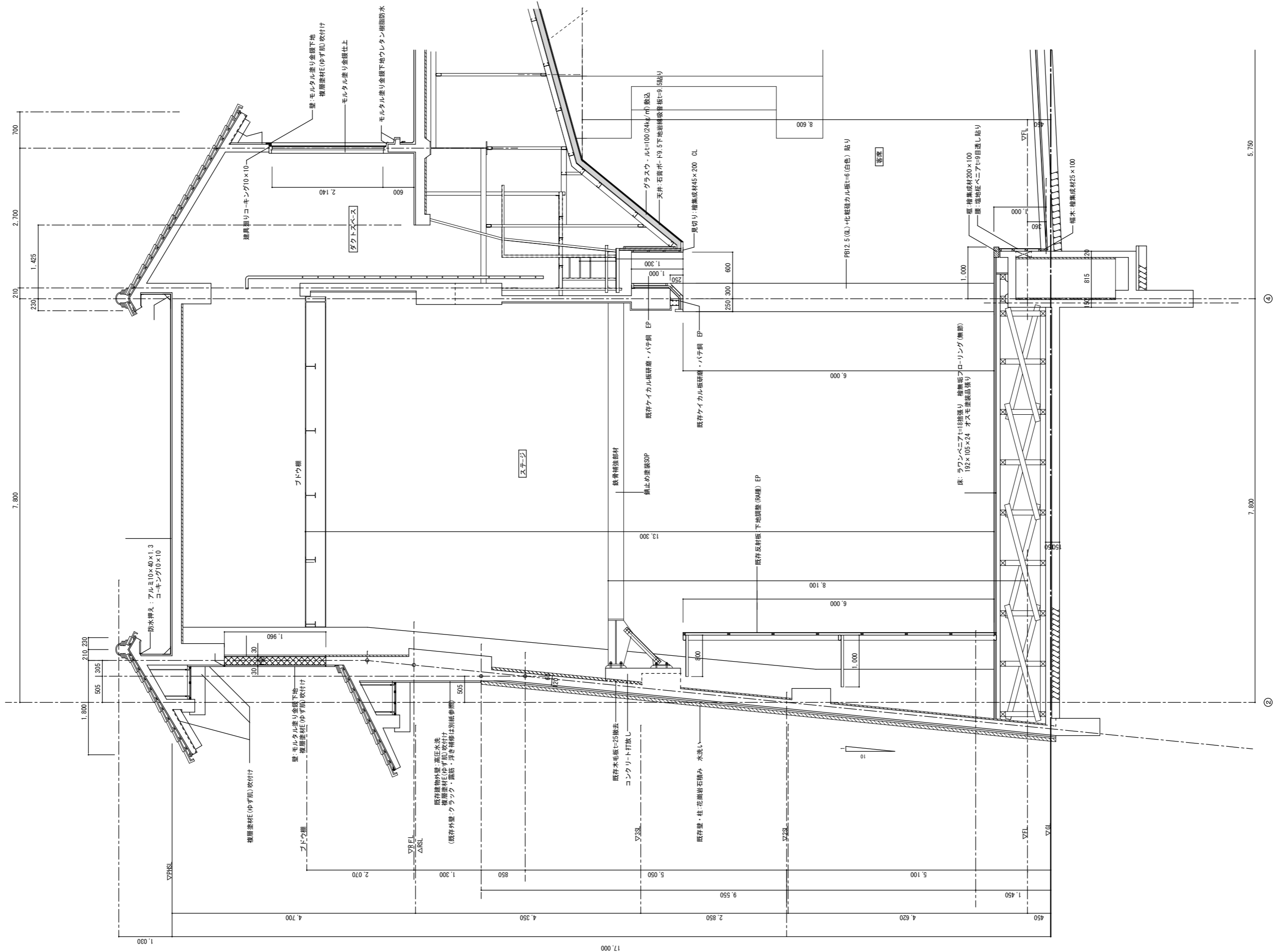
◎	新設または新品に更新
△	既設流用
—	該当なし



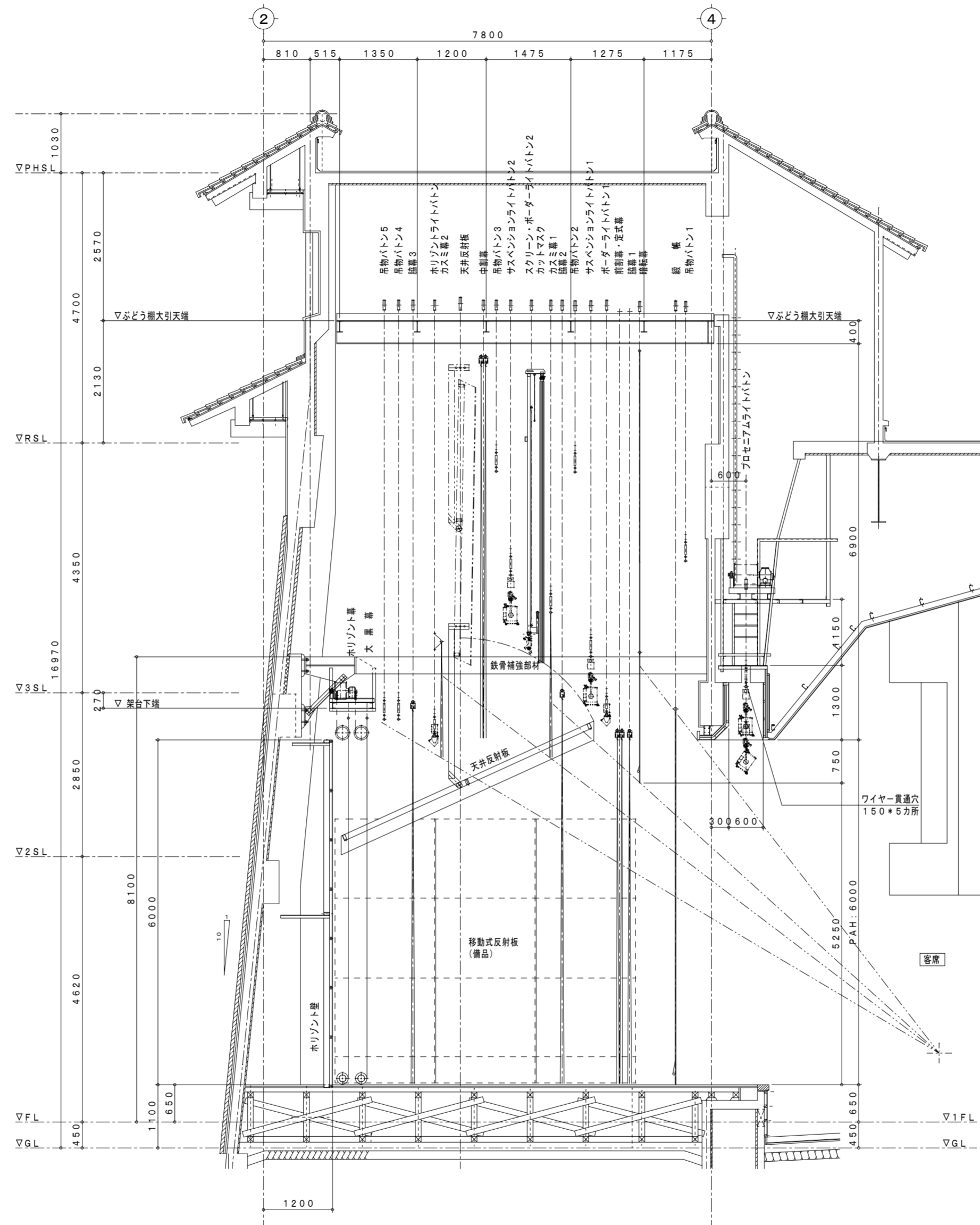
舞台吊物 平面配置図 S : 1 / 70



舞台 平面図 S : 1 / 70

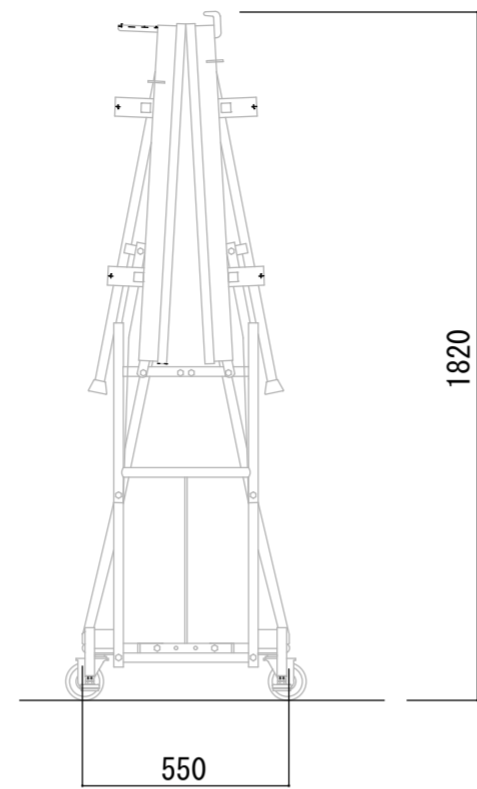
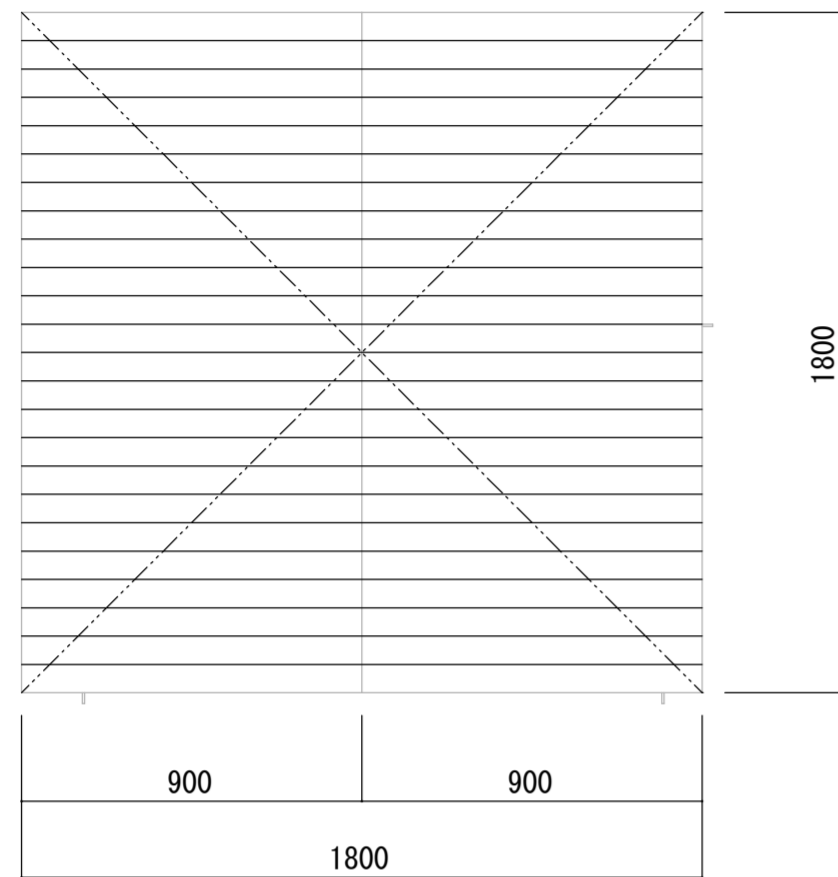


大ホール ステージ断面図 1/50

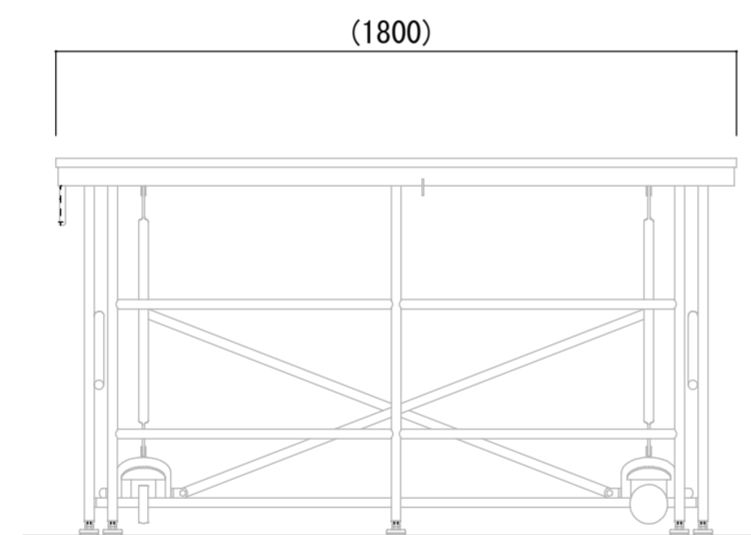
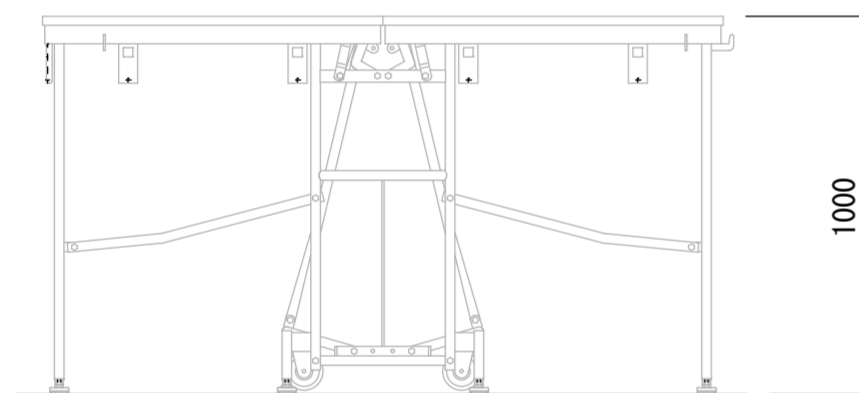


舞台吊物 断面配置図

参考品番 : FS055 (C)



収納時寸法



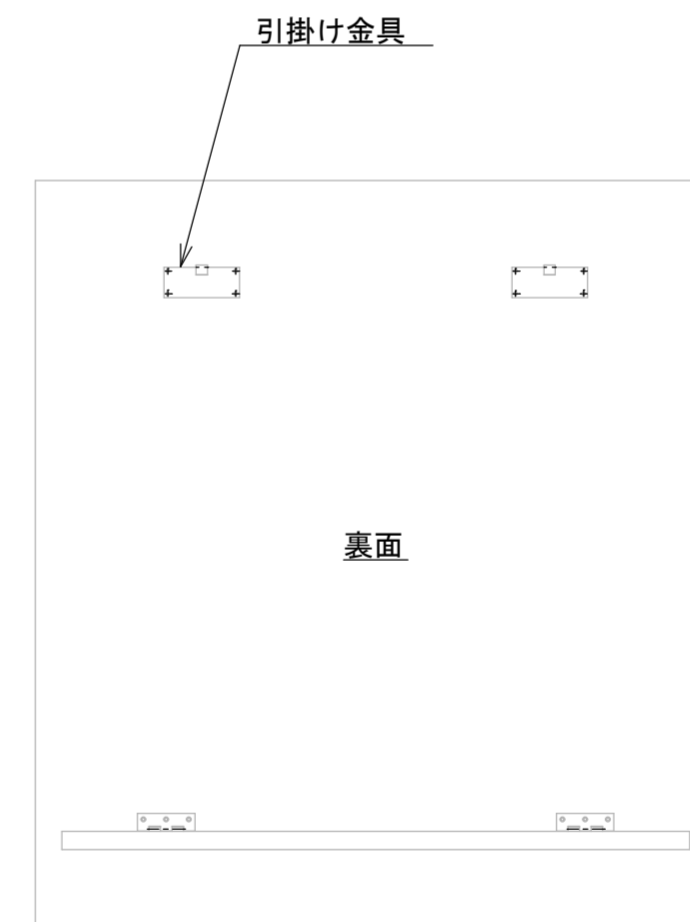
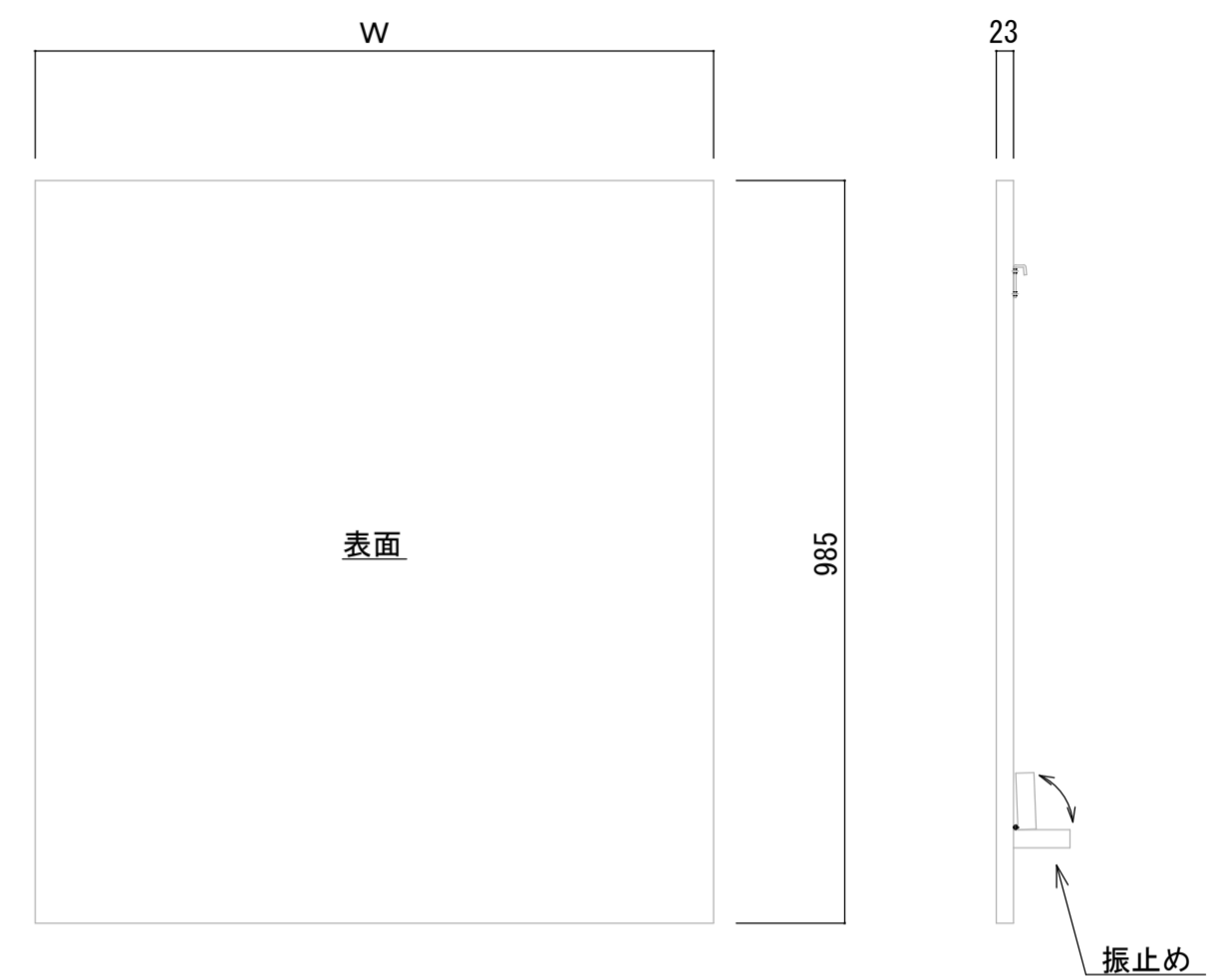
レベルアジャスター代 -5+10

仕様

- 天板 : t24複合フローリング 北海道パーケット工業
カリヨーロピアンホワイトアッシュ
- フレーム : L50×50×t4等辺山形鋼溶接構造
メラミン焼付塗装仕上 色:黒
- 脚部 : φ25.4×t2.3構造用鋼管
ユニクローム鍍金仕上
- アジャスター : M12ボルト底部φ50ゴム
- キャスター : φ100 ウレタンゴム車 自在式、固定式

耐荷重 : 500kgf/m²

数量 : 7台



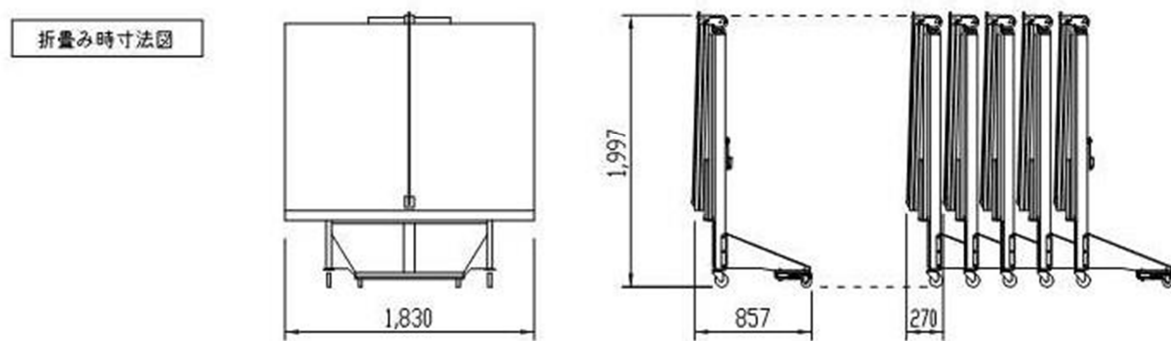
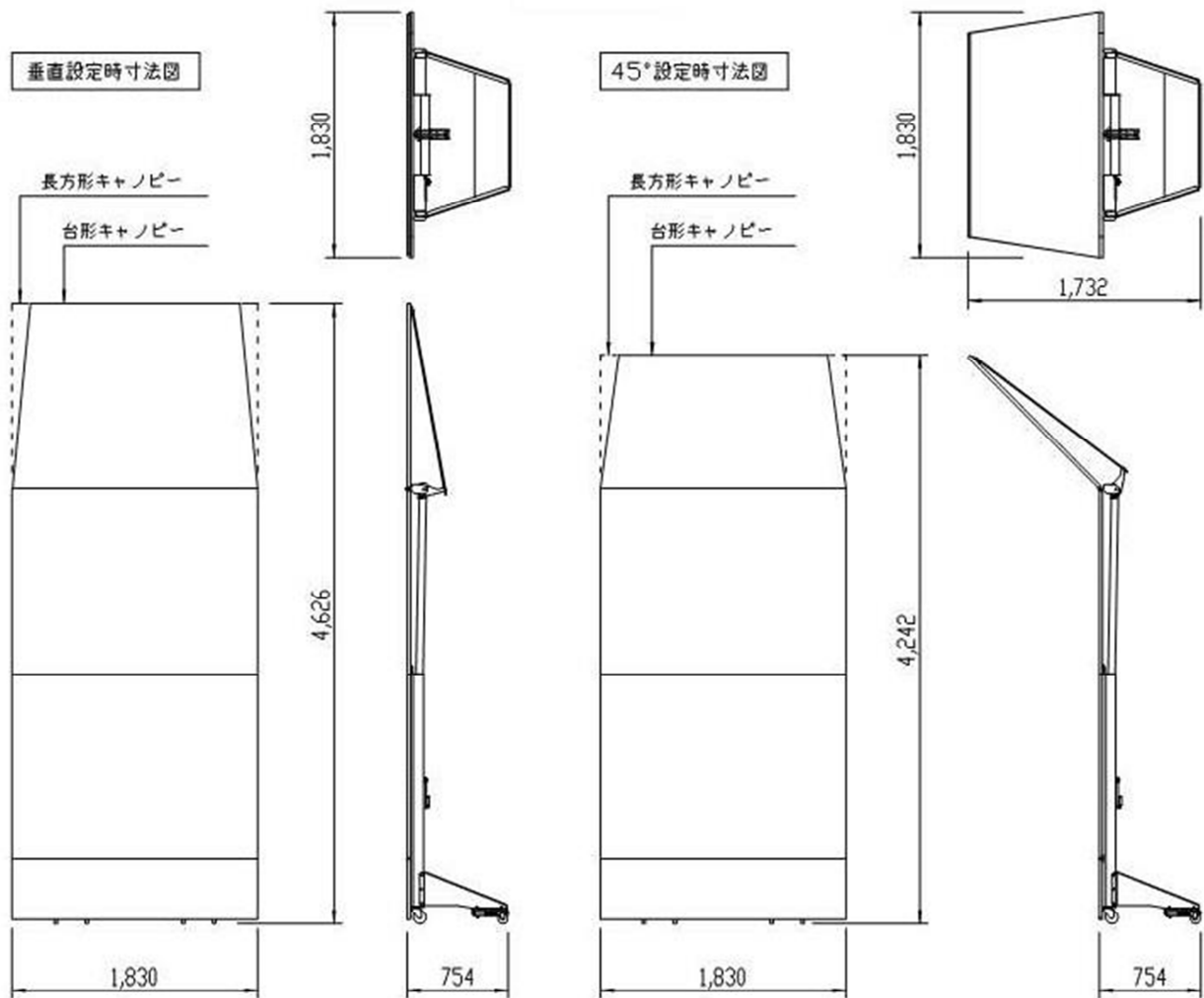
仕様

- 芯材 : t21合板芯、メラミン化粧板共練
(ヨーロピアン、ホワイトアッシュ同等柄)
- 裏面 : メラミン紙貼
- 振止め : t24 合板

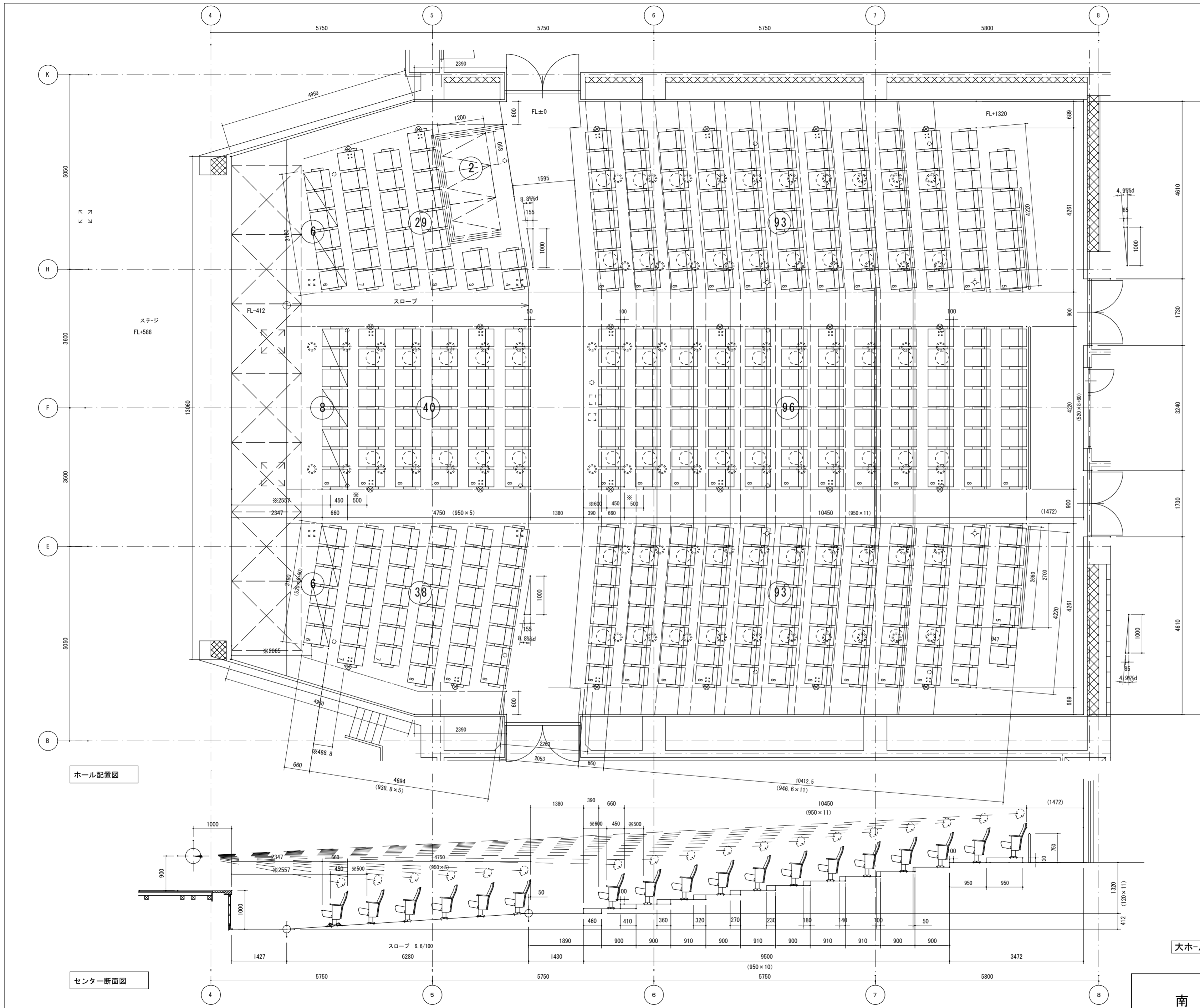
引掛け式

No.	W	数量	備考
1	900	16枚	
2	923	2枚	端側用

南丹市園部文化会館大ホール用 移動式反射板 姿図



品名	規格・仕様等	数量
移動式反射板	ウェンガー レガシークラシック	11 台
押し上げ棒		3 本



凡例	名称	席数
	ロバック固定席	394席
	ロバック移動席	20席
総席数		410席

- : 車椅子スペース
- : 足下灯 : 24ヶ所
- : 移動式ステージ(別途備品)
※移動式ステージ使用時は移動席撤去

大ホール客席配置図 1/70