



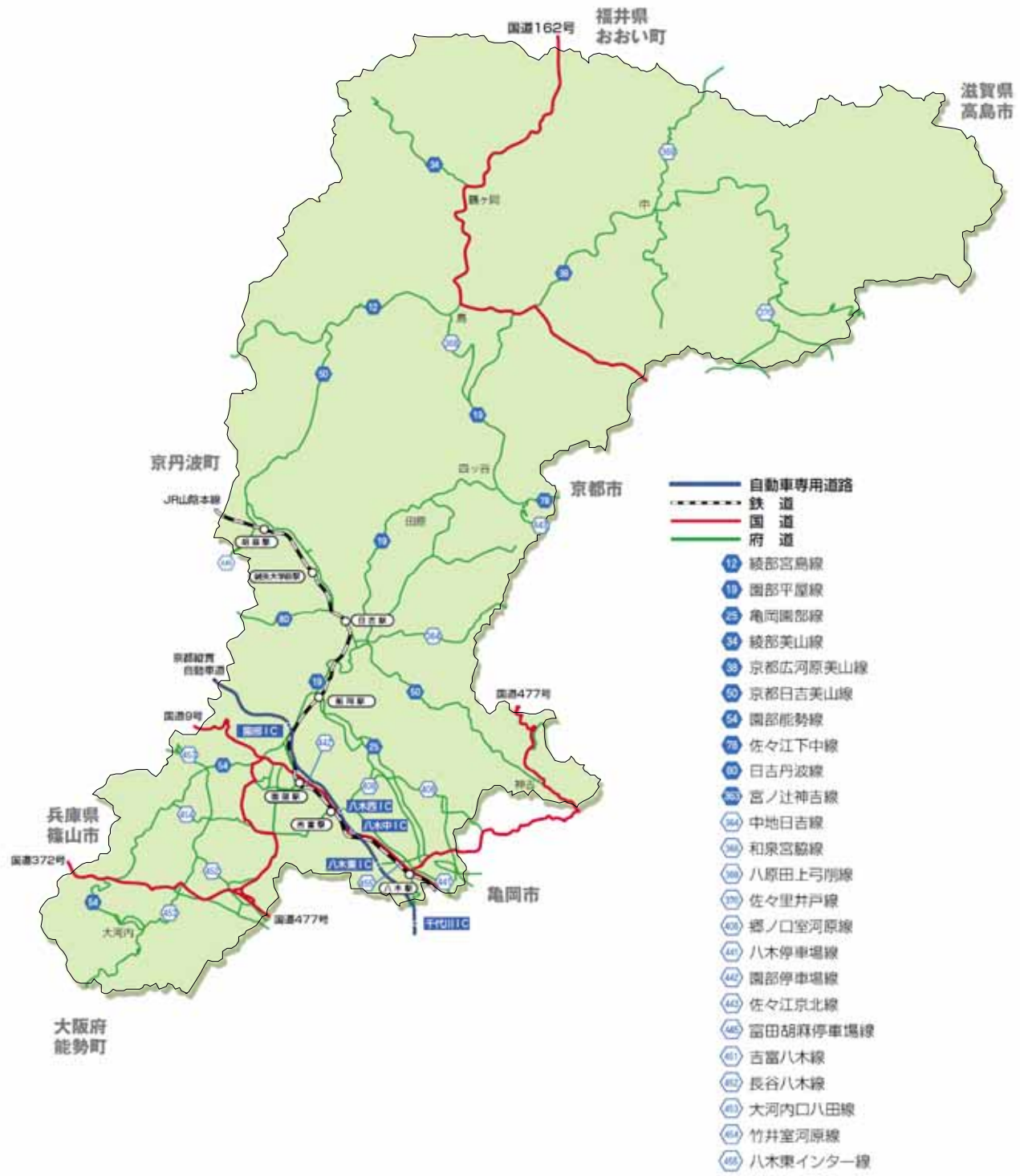
# 事業活動記録

平成20年度実施事業

政策体系CD	311	事業名	広域幹線道路整備促進にかかる要望活動			
事業CD.		細事業名				
所管部局	土木建築部	所管課	道路河川課	担当	前田	

区分	活動内容	活動日または時期	活動結果
	<p>京阪神都市部等へのアクセス向上を目指し、京都縦貫自動車道及び広域幹線国道の整備促進を図るため、各々の道路整備促進組織により要望活動等を取り組んだ。</p> <p>国道162号・小浜南丹間道路整備促進期成同盟会要望活動            国土交通省・国会議員            国土交通省近畿地方整備局            京都府            福井県            京都市</p> <p>国道423号整備促進協議会要望活動            京都府            大阪府</p> <p>国道477号(川西～南丹間)改良促進期成同盟会要望活動            京都府            大阪府            兵庫県</p> <p>国道477号(近江八幡～南丹間)整備促進期成同盟会要望活動            近畿地方整備局            京都府            滋賀県</p> <p>京都縦貫自動車道・新名神高速道路整備促進協議会            国土交通省・国会議員            国土交通省近畿地方整備局</p>	<p>平成20年11月29日            平成20年11月4日            平成20年7月8日            平成20年7月8日            平成20年7月8日</p> <p>平成20年11月26日            平成20年11月19日</p> <p>平成20年11月26日            平成20年11月19日            平成20年11月10日</p> <p>平成20年11月4日            平成20年11月26日            平成20年10月31日</p> <p>平成20年8月、12月            平成20年8月、12月</p>	<p>棚バイパス(H19)供用開始            下吉田バイパス(H20)供用開始            栗尾バイパス(H20)着手</p> <p>国道423バイパス(H19)供用開始</p> <p>園部町口人殿谷間(H18)供用開始</p> <p>国道477号大藪道路夢かなえ橋(H20)供用開始</p>

# 南丹市道路網図

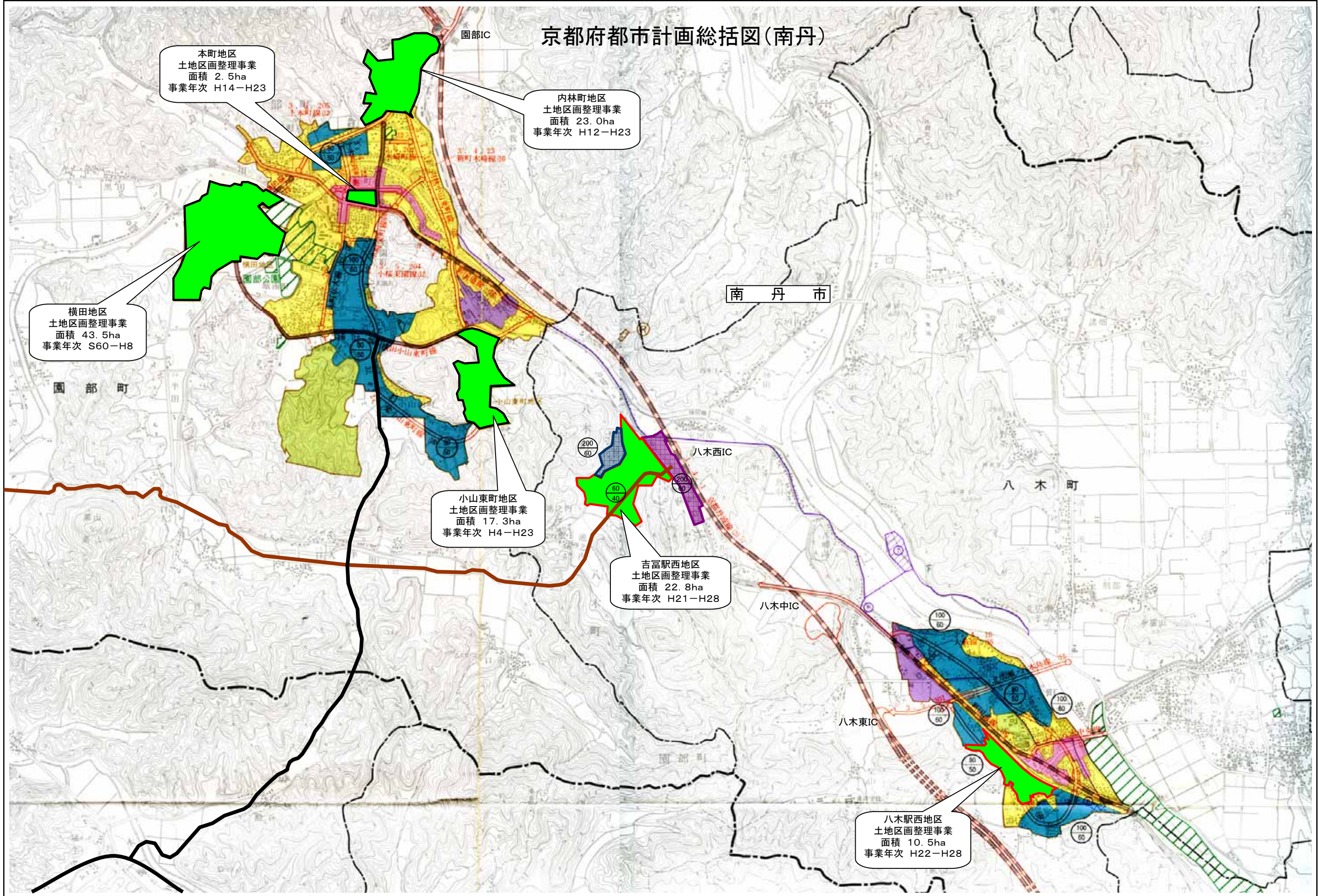


# 道 路 改 良 率

道路種別	区 分	路線数	実延長 (m)	改良済延長 (m)	改良率 (%)	摘要
国 道	全 体	5	104,606.8	88,611.7	84.7	京都縦貫自動車道、国道9号除く (平成20.4.1現在)
	南丹市域	3	50,993.0	41,059.2	80.5	
府 道	全 体	51	389,649.4	237,373.3	60.9	(平成20.4.1現在)
	南丹市域	24	203,473.6	129,732.6	63.8	
市 道		1,222	566,844.1	353,949.4	62.4	(平成21.4.1現在)

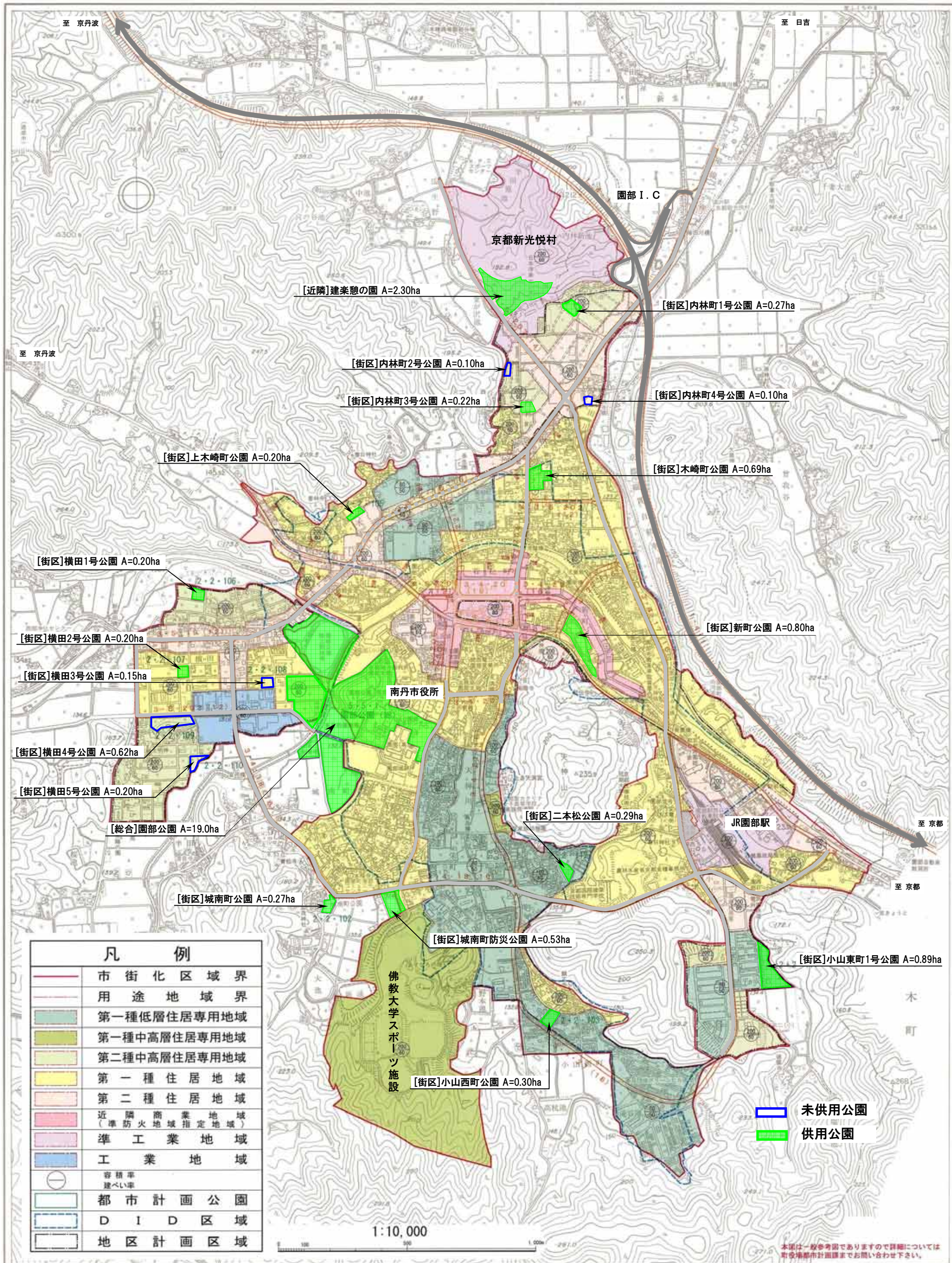
※区分欄の全体とは(亀岡市域、南丹市域、京丹波町域)を対象

# 京都府都市計画総括図(南丹)



# 南丹都市計画区域(園部町) 都市計画公園位置図

S=1:10,000



凡 例	
	市街化区域界
	用途地域界
	第一種低層住居専用地域
	第一種中高層住居専用地域
	第二種中高層住居専用地域
	第一種住居地域
	第二種住居地域
	近隣商業地域 (準防火地域指定地域)
	準工業地域
	工業地域
	容積率 建ぺい率
	都市計画公園
	D I D 区域
	地区計画区域

昭和57年1月編纂 平成2年11月修正 平成12年5月修正  
 昭和62年6月修正 平成6年2月修正

平成21年3月末現在

南丹市 都市公園整備集計表									
	都市計画 決定面積	供用 面積	供用率	計画数	内市街化 区域内数	供用 面積	内DID地 区内数	供用 面積	都計決定 公園数
園部町	6.03	4.86	80.6%	12	10	4.06	5	2.28	17
八木町	0.36	0.36	100.0%	1	0	0.00	0	0.00	1
街区計	6.39	5.22	81.7%	13	10	4.06	5	2.28	18
園部町	19.00	19.00	100.0%	1	1	19.00	1	19.00	1
八木町	0.00	0.00		0	0	0.00	0	0.00	0
総合計	19.00	19.00	100.0%	1	1	19.00	1	19.00	1
園部町	2.30	2.30	100.0%	1	1	2.30	0	0.00	1
八木町	2.36	2.36	100.0%	1	0	0.00	0	0.00	1
近隣計	4.66	4.66	100.0%	2	1	2.30	0	0.00	2
園部町	0.00	0.00		0	0	0.00	0	0.00	0
八木町	14.20	5.24	36.9%	1	0	0.00	0	0.00	1
緑地計	14.20	5.24	36.9%	1	0	0.00	0	0.00	1
園部町	0.00	0.00		0	0	0.00	0	0.00	0
八木町	1.81	1.81	100.0%	1	0	0.00	0	0.00	1
地区計	1.81	1.81		1	0	0.00	0	0.00	1
合計	46.06	35.93	78.0%	18	12	25.36	6	21.28	23

児童公園 4.08 2

#### 歩いて行ける整備率(%)

歩いていける範囲の公園整備率＝供用公園箇所数／(住区数×1住区の公園標準箇所数)×(平均供用公園面積／公園標準面積)×100

- ・ 住区数＝市街化区域内人口(万人単位):近隣住区論による1住区の標準人口が1万人であることから、市街化区域内人口(万人)が住区数となる
- ・ 1住区の公園標準箇所数:街区公園＝4箇所 近隣公園＝1箇所 地区公園＝0.25箇所
- ・ { }部分は、供用している公園面積の平均<公園標準面積の場合に適用する
- ・ 公園標準面積:街区公園＝0.25ha 近隣公園＝2ha 地区公園＝4ha

街区＝8箇所／((1.4万人×4箇所)×{0.44(平均)／0.25(標準)})×100＝ 178.6 上限100%

近隣＝1箇所／((1.4万人×1箇所)×{2.3(平均)／2.0(標準)})×100＝ 71.4

地区＝0箇所／((1.4万人×0.25箇所)×{0.0(平均)／4.0(標準)})×100＝ 0.0

歩いていける範囲の公園整備率＝(100+71.4+0)／3＝ 57.1 %



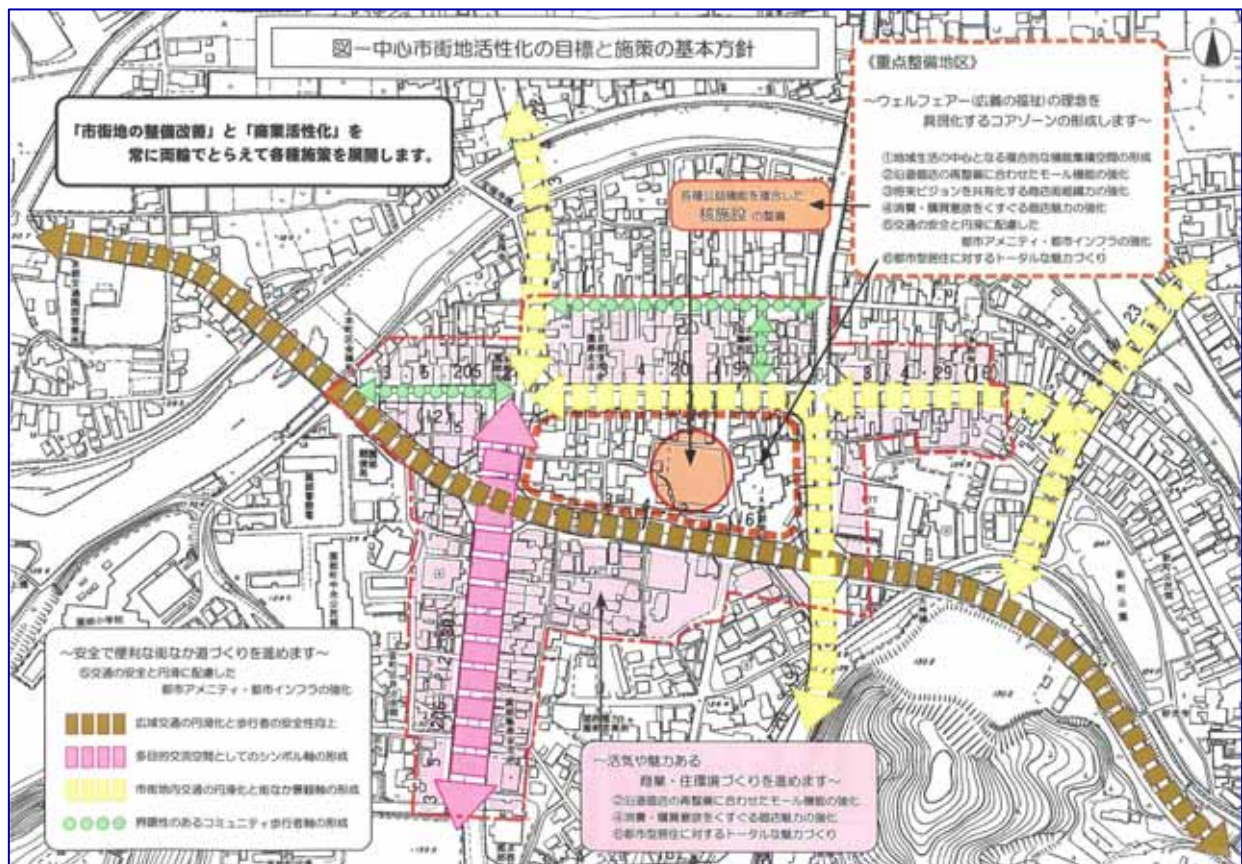




# 南丹都市計画事業 本町土地区画整理 事業の概要

南丹市 土木建築部 都市計画課

## 中心市街地の目標と施策の基本



- 地域生活の中心となる複合的な機能集積空間の形成
- 沿道個店の再整備に合わせたモール機能の強化
- 将来ビジョンを共有する商店街組織力の強化
- 消費・購買意欲をくすぐる個店魅力の強化
- 交通の安全と円滑に配慮した都市アメニティ・都市インフラの強化
- 都市型居住に対するトータルな魅力づくり

## 事業の概要

### ■事業の名称

南丹都市計画事業本町土地区画整理事業

### ■事業施行者

南 丹 市

### ■事業の目的

本地区は、「園部町中心市街地活性化基本計画」において重点整備地区として位置付けられており、中心市街地の整備改善の基幹事業として、幹線道路の整備に併せ、商業系の土地利用を基本とし、既存商店街の集約・再編を行う。

また、大規模空閑地の戦略的活用を検討し、商店街における業種補完や相互利用を促す施設、また住民交流や福祉・文化等の施設等多様な集客、交流施設の立地誘導を促進する。

### ■事業施行期間

平成14年12月10日～平成24年3月31日

### ■事業経過

平成14年 3月 1日	都市計画決定の告示
平成14年12月10日	事業認可の告示
平成16年 1月 5日	実施計画の承認
平成17年12月20日	仮換地の指定効力発生 (仮換地の指定率100%)
平成19年 4月10日	用途地域の変更、準防火地域 の変更、地区計画の決定



## 事業の概要

### ■土地利用現況及び土地利用計画

区分		施行前		施行後		備考
		面積 (㎡)	割合 (%)	面積 (㎡)	割合 (%)	
公共用地	道路	1,753.12	6.89	8,584.82	33.74	
	広場	—	—	—	—	
	公園	—	—	—	—	
	緑地	—	—	—	—	
	河川・水路	387.97	1.52	147.12	0.57	
	公共用地計	2,141.09	8.41	8,731.94	34.31	
宅地	民有地	22,176.64	87.15	16,715.45	65.69	
	公有地	—	—	—	—	
	宅地計	22,176.64	87.15	16,715.45	65.69	
保留地		—	—	—	—	
測量増減		1,129.66	4.44	—	—	
合計		25,447.39	100.00	25,447.39	100.00	

### ■減歩率

施行前 宅地地積 (㎡)	施行後 宅地地積 (㎡)	減歩地積			減歩率		
		公共 (㎡)	保留地 (㎡)	合算 (㎡)	公共 (%)	保留地 (%)	合算 (%)
23,306.30 (19,403.91)	16,715.45 (16,715.45)	6,590.85 (2,688.46)	—	6,590.85 (2,688.46)	28.28 (13.86)	—	28.28 (13.86)

## 事業の概要

### ■減価補償金

施行前 宅地 価額総額 (千円)	施行後 宅地 価額総額 (千円)	宅地総価額の 減少額 (減価補償 金) (千円)	用地買収費		
			用地買収 予定地積 (㎡)	単価 (円/㎡)	用地買収費 (千円)
2,726,837	2,270,352	456,485	3,902,339	117,000	456,485

### ■資金計画

金 種	金額 (千円)	摘 要
保留地処分金	—	
公共施設管理者負担金	国道9号	707,000
	内環状線	2,330,000
都市再生区画整理補助	998,000	
町単独費	175,000	
合 計	4,210,000	