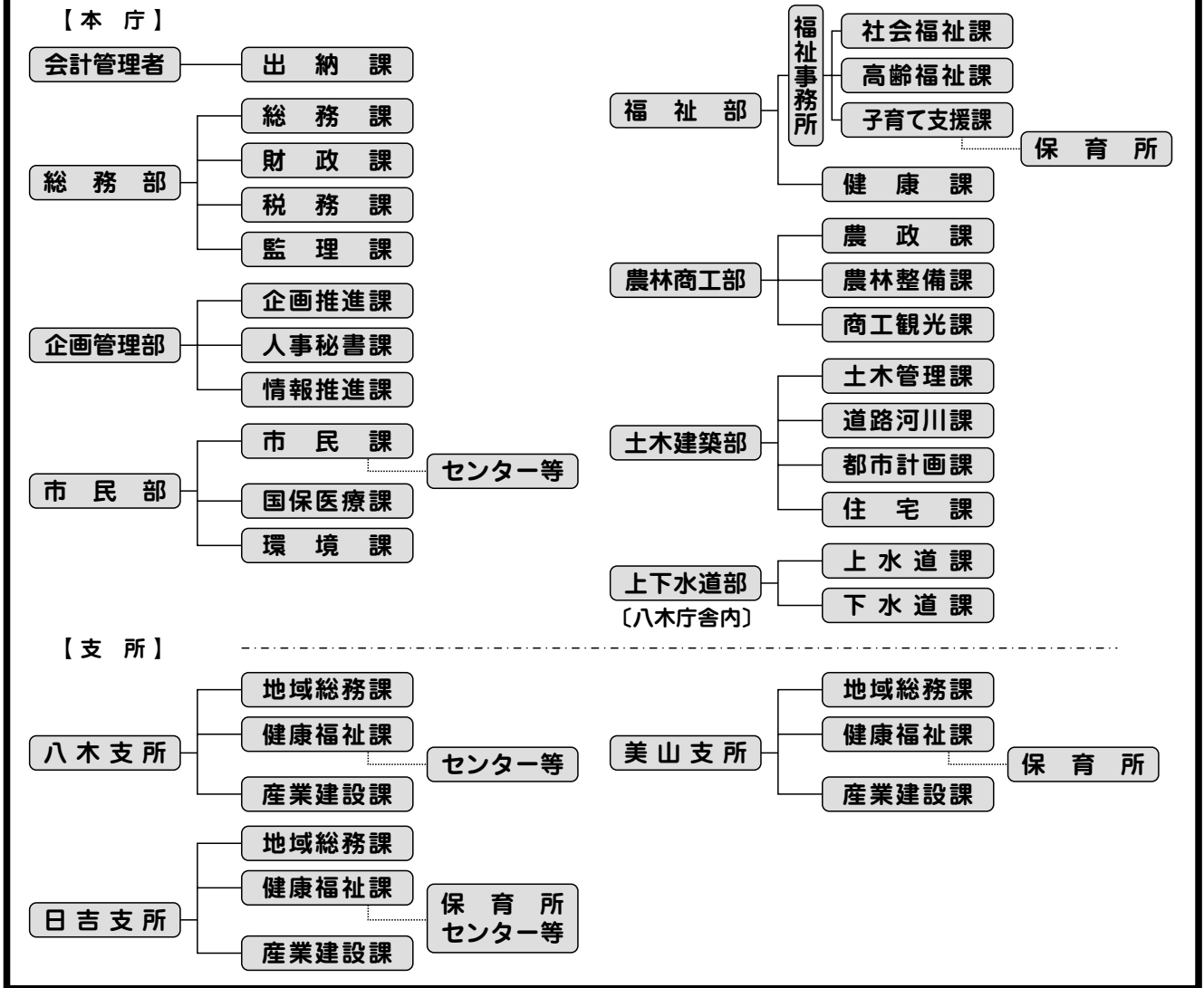
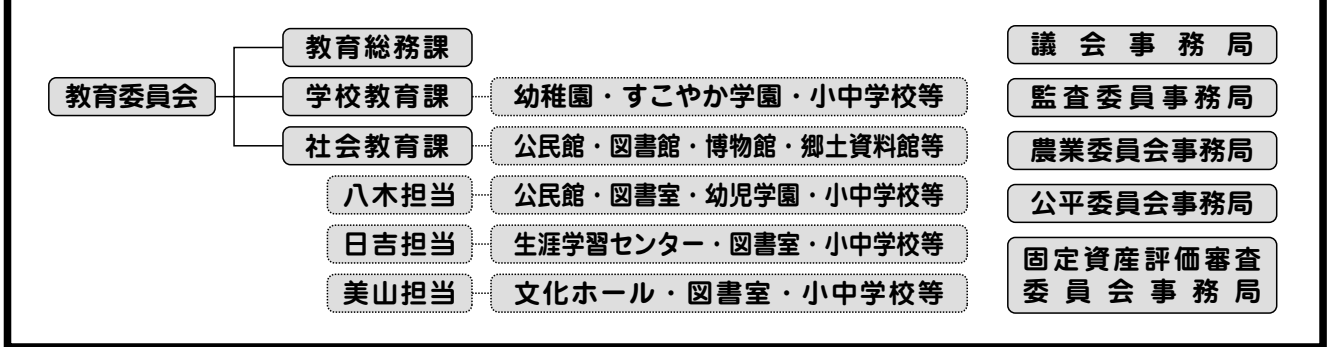


市長部局



行政委員会



かの支所については、現行の四課を三課に再編します。
 なお、園部支所で行っている業務は、本庁のそれぞれの課が引き継ぎます。八木・日吉、美山の各支所においては、市民サービスを下下させないよう引き続き総合支所機能を維持し、地域振興や消防防災、各種証明書の発行、福祉に関する相談や対応、道路河川の維持管理など、市民に密接な業務を中心に継続します。

■ご意見・お問合せは：■

今回の組織・機構の再編強化を通して、行政と市民の皆さんが一体となってまちづくりができるよう取り組んでいきます。

ご不明な点やご意見は、お気軽に左記までお寄せください。

《本庁》総務財政課
 (八月以降は総務課)
 六八〇〇〇二

《支所》地域総務課

八木支所 六八〇〇二〇

日吉支所 四二一三〇〇

美山支所 六八〇〇三〇

六八〇〇四〇