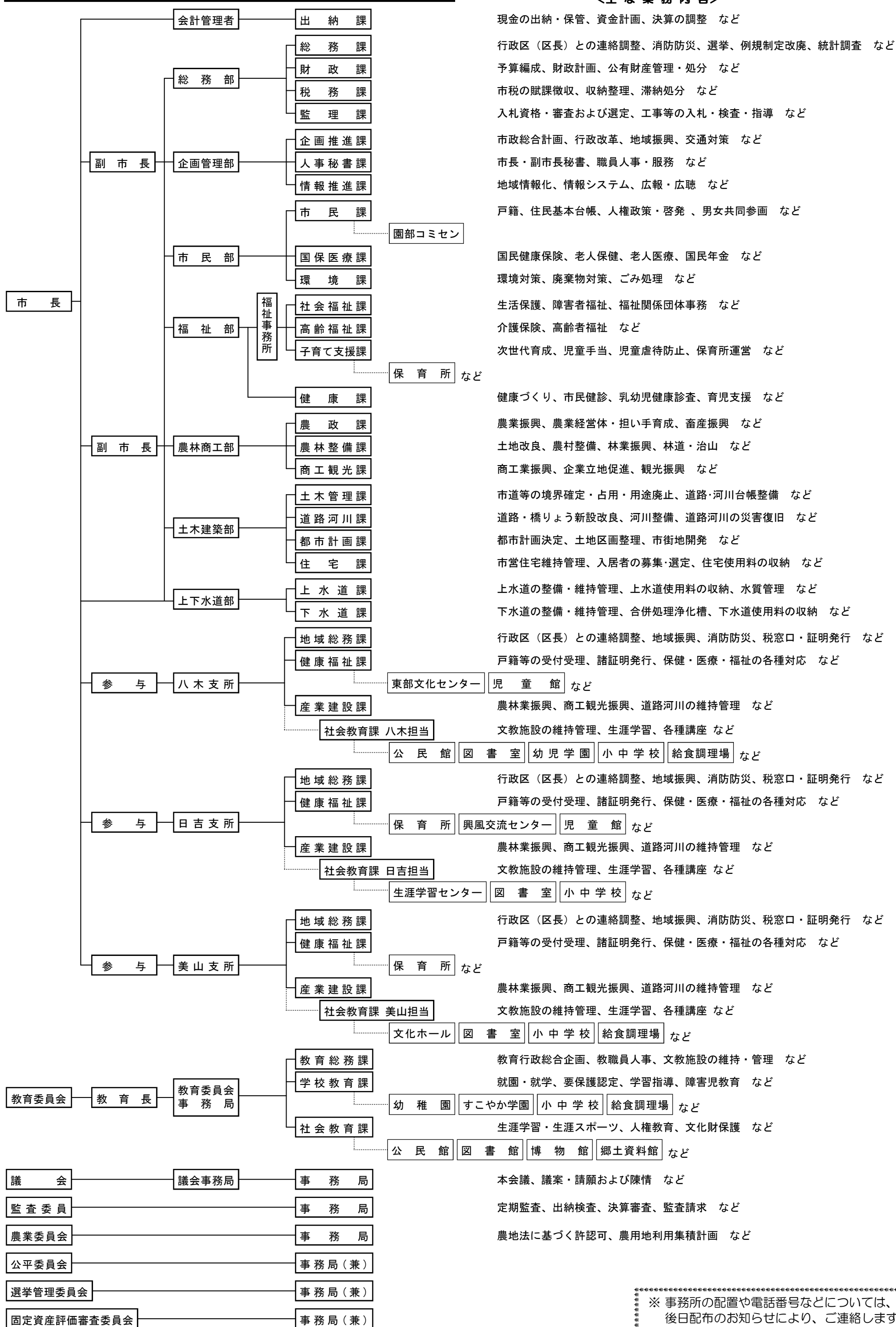


◆ 南丹市行政機構図 〈平成19年8月1日 実施〉



〈主な業務内容〉

- 現金の出納・保管、資金計画、決算の調整 など
- 行政区（区長）との連絡調整、消防防災、選挙、例規制定改廃、統計調査 など
- 予算編成、財政計画、公有財産管理・処分 など
- 市税の賦課徴収、収納整理、滞納処分 など
- 入札資格・審査および選定、工事等の入札・検査・指導 など
- 市政総合計画、行政改革、地域振興、交通対策 など
- 市長・副市長秘書、職員人事・服務 など
- 地域情報化、情報システム、広報・広聴 など
- 戸籍、住民基本台帳、人権政策・啓発、男女共同参画 など
- 国民健康保険、老人保健、老人医療、国民年金 など
- 環境対策、廃棄物対策、ごみ処理 など
- 生活保護、障害者福祉、福祉関係団体事務 など
- 介護保険、高齢者福祉 など
- 次世代育成、児童手当、児童虐待防止、保育所運営 など
- 健康づくり、市民健診、乳幼児健康診査、育児支援 など
- 農業振興、農業経営体・担い手育成、畜産振興 など
- 土地改良、農村整備、林業振興、林道・治山 など
- 商工業振興、企業立地促進、観光振興 など
- 市道等の境界確定・占用・用途廃止、道路・河川台帳整備 など
- 道路・橋りょう新設改良、河川整備、道路河川の災害復旧 など
- 都市計画決定、土地区画整理、市街地開発 など
- 市営住宅維持管理、入居者の募集・選定、住宅使用料の収納 など
- 上水道の整備・維持管理、上水道使用料の収納、水質管理 など
- 下水道の整備・維持管理、合併処理浄化槽、下水道使用料の収納 など
- 行政区（区長）との連絡調整、地域振興、消防防災、税窓口・証明発行 など
- 戸籍等の受付受理、諸証明発行、保健・医療・福祉の各種対応 など
- 児童館 など
- 農林業振興、商工観光振興、道路河川の維持管理 など
- 文教施設の維持管理、生涯学習、各種講座 など
- 行政区（区長）との連絡調整、地域振興、消防防災、税窓口・証明発行 など
- 戸籍等の受付受理、諸証明発行、保健・医療・福祉の各種対応 など
- 児童館 など
- 農林業振興、商工観光振興、道路河川の維持管理 など
- 文教施設の維持管理、生涯学習、各種講座 など
- 行政区（区長）との連絡調整、地域振興、消防防災、税窓口・証明発行 など
- 戸籍等の受付受理、諸証明発行、保健・医療・福祉の各種対応 など
- 児童館 など
- 農林業振興、商工観光振興、道路河川の維持管理 など
- 文教施設の維持管理、生涯学習、各種講座 など
- 教育行政総合企画、教職員人事、文教施設の維持・管理 など
- 就園・就学、要保護認定、学習指導、障害児教育 など
- 生涯学習・生涯スポーツ、人権教育、文化財保護 など
- 本会議、議案・請願および陳情 など
- 定期監査、出納検査、決算審査、監査請求 など
- 農地法に基づく許認可、農用地利用集積計画 など

※ 事務所の配置や電話番号などについては、後日配布のお知らせにより、ご連絡します。