

南丹市

第6号

ファミリー・サポート・センター
だより

2009年 12月発行

南丹市ファミリー・サポート・センター

設置/南丹市

運営/社会福祉法人 南丹市社会福祉協議会

南丹市日吉町保野田垣/内11番地

TEL0771-72-3220・0950

Fax0771-72-3222



11月6日「おまかせ会員」さんのレベルUP講習会を「南丹市子育て発達支援センター」にて開催しました。

会員さん11名・亀岡市ファミリー・サポート・センターの職員さん3名も参加してくださいました。

当日は、発達支援センターの作業療法士・灘 裕介先生から、「ちょっと気になる子どもとの接し方」についてのお話を頂きその後、施設内の・児童デイサービス事業「つくし園」・日中預かり事業「ぶどうの木」の部屋を見学させていただきました。

灘先生のお話には、本当に普段子ども達と接し遊ぶ活動のなかで、大変参考になる内容がたくさんありました。

これからも、少しでも活動の参考になる「レベルUP講習会」を計画していきたいと思っております。来年度もたくさんのご参加をお待ちしております。



参加会員さんからの感想をご紹介します。

*灘先生のお話はとてもわかりやすく、勉強になりました。子どもたちとの関わりの中でゆさぶりや抱きしめが本当に大切なことと再認識しました。

*乳幼児期の様々な経験や大人との関わり、子ども同士の関わり、遊びが大切だと思いました。施設内の、見学をさせていただいて体制など大変参考になりました。

*今日の対象は「おまかせ会員」の研修でしたが、是非「おねがい会員」さんにも聞かせてあげてほしいです。「レベルUP講習会」なんでも聞きたいです。またお願いします。

*はじめて研修会に参加しました。これからも交流会なんかにぜひ参加したいと思います。楽しみにしています。



講習会のようす



京都府ファミサポ研修会に行ってきました!!

年に1回、京都府内のファミリー・サポート・センターのアドバイザーが集まって、研修会を行っています。今年は、11月18日に城陽市で開催されました。各ファミリー・サポート・センターからの、課題や悩み等を持ち寄って、「うちではこうしています!」こんな事があったんです。等々、アドバイザー同士が意見を出し合い、少しでもより良い活動が出来るようにと・・・

府内には13の市町にファミリー・サポート・センターがあります。南丹市はまだ、やっと1年目ですが、先輩のアドバイザーさんからの意見を聞かせていただき勉強させていただいております。

また、全国のファミサポのアドバイザー研修にも行かせていただいております。まだまだ力不足なところも多くありますが、元気で明るい南丹市ファミリー・サポート・センターになるようこれからもよろしく申し上げます。

街のいろんな所で綺麗なクリスマスツリーが見られるようになりました。

2009年も残りわずかになりました・・・「新型インフルエンザ」の流行・豪雨災害・政権交代 etc・・・いろいろあった1年でした。

皆さんの今年1年はいかがでしたか? 忙しくなる年末を前にほんの少し立ち止まって、自分の今年1年をふり返る時間をもつことも、大切な事かも知れません。

そして、子ども達が楽しみにしている、クリスマス、お正月がやってきます。

元気に過ごしていただきますように・・・

ファミリー・サポート・センターから、第6号の「おたより」をお届けします。



只今南丹市ファミ・サポ会員数は・・・

「おねがい・おまかせ」会員・あわせて **111人**です!! (2009年11月30日現在)

南丹市ファミリー・サポート・センターの「相互支援活動」がはじまって、1年が過ぎました。多くの会員さんに支えられ、この1年が過ぎたことに改めて感謝を申し上げます。

園部、八木、日吉、美山と4地域すべてから、会員さんに登録いただきました。

活動内容は、1度だけの活動・継続的な活動と様々ですが、これからも活動の輪が広がり、南丹市のお父さん・お母さんが安心して子育てができ、また子育てを応援してくれる

、「おまかせ会員」さんも子どもさんから「元気と、エネルギー」をもらって、互いに支え合いが出来る「南丹市」のファミリー・サポート・センターになるように・・・



美山町

- ☆おまかせ会員・・・10名
- ☆おねがい会員・・・2名
- ☆両方会員・・・1名

園部町

- ☆おまかせ会員・・・36名
- ☆おねがい会員・・・29名
- ☆両方会員・・・1名

日吉町

- ☆おまかせ会員・・・5名
- ☆おねがい会員・・・7名
- ☆両方会員・・・0名

八木町

- ☆おまかせ会員・・・11名
- ☆おねがい会員・・・6名
- ☆両方会員・・・3名

南丹市総計

- ☆おまかせ会員・・・62名
- ☆おねがい会員・・・44名
- ☆両方会員・・・5名
- 計 111名



はる・なつ・あき・ふゆ

* 季節の豆情報・・・今回は・・・

「大晦日（おおみそか）」について・・・

一年の最後の日を「大晦日（おおみそか）」または、「大晦（おおつごもり）」ともよびます。「晦日（みそか）」とは、毎月の末日のことです。「晦（つごもり）」とは、「月が隠れる日」すなわち「月隠（つきごもり）」が訛ったものでどちらも毎月の末日を指します。『一年の最後の特別な日』を表すため、末日を表す2つの言葉のそれぞれに、「大」を付けて「大晦日」「大晦」というそうです。

除夜の鐘

12月31日の夜更けに「鐘」の音が聞こえてきます・・・

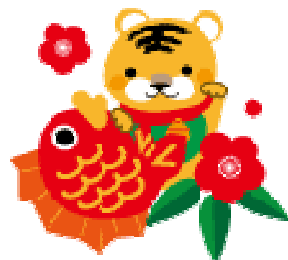
「除夜の鐘」108つの鐘が全国のお寺で鳴らされます。

108という数は、仏教思想に基づく百八つの煩惱^{ぼんのう}を意味しているそうです。ゴーン！

さして「煩惱」って??
煩惱＝「心を惑わし、身を悩ませるもの」。

除夜の鐘をつくことで、これらの煩惱を1つ、1つ取り除いて清らかな心で正月を迎えようというわけです。最後の108つめの鐘は年が明けてから突くそうです。今年1年煩惱に惑わされないようにという意味が込められているそうです。

そんなことを思い、自分の一年をふり返りながら今年の「除夜の鐘」を聴いてみてはいかがでしょうか・・・



来る年 2010 年が素敵な年でありますように・・・

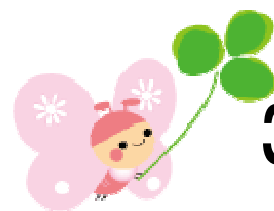
おやつレシピ!!～パリパリのミニピザ～（餃子の皮をつかって・・・） Xmas会や、忘年会・新年会でぜひ・・・

作り方

- 1) オープントースターを温めておく
オープントースターの受け皿に、オープンシートを敷く
- 2) 1)の受け皿にギョウザの皮をのせケチャップを塗り、ミニトマトとハムとコーンをのせる
- 3) 塩・こしょうをふり、ピザ用チーズをのせる。
オープントースターで4分ほど焼く。お好みで、上にイタリアンパセリをのせる。

材料

- *ギョウザの皮（大判）・・・3枚
- *ケチャップ・・・大さじ2/1
- *ミニトマト（スライス）・・・3枚
- *ハム（1.5cm角に切る）・・・1枚
- *コーン（缶詰）・・・15g
- *ピザ用チーズ・・・15g
- *塩・こしょう・・・各適量
- *イタリアンパセリ・・・適量



3月交流会のお知らせ！！

本年度の「おねがい・おまかせ会員」交流会は・・・

南丹市子育て応援

「親子のつといと講演会」

南丹市ファミリー・サポート・センター会員交流会

としまして、南丹市・南丹市社会福祉協議会等と共催で、南丹市の子育て中のすべての方を対象に開催させていただきます。

日時：平成22年3月13日（土）PM1：30～

場所：南丹市園部公民館（園部町上本町南2番地22）

（南丹警察署裏にあります）

内容

ロビーでは、南丹市で子育て等に関係されますボランティアグループの活動紹介のパネル展示

ホールでは、☆南丹警察署より親子の交通防犯教室
☆京都府警察音楽隊による、たのしいコンサート
☆講演会

講師：木村 まさ子 氏

「ことのは語り」など、各地で子育て応援をする講演をされています。今年10月6日付の「朝日新聞」にコラムが掲載され、ご覧になられたかたも・・・

子どもさんと共に聴いていただける講演会です。

★ 乳児対象に託児をおこないます。（事前申し込み必要）

詳細は、2月上旬発行の「ファミサポだより・7号」でお知らせします。



お近くのかたにお声をかけていただければ、うれしいです！

平成21年度第4回「おまかせ会員」講習会のお知らせ

下記の日程で講習会を開催します。「おまかせ会員」になってみようかな？講習会だけでも・・・という方もOK！です。もちろん、もう一回講習会を・・・と思われる会員さんも・・・

申し込みは、72-0950まで・託児もおこないます。

日	時間	講座名	講師名(敬称略)	
2月2日 (火曜日)	9:00~10:15	子どもの権利(人権)に関すること	土佐 順貞	
	10:30~12:00	子どもの社会性生活習慣と遊び	東野 洋子	
	13:00~14:30	子どもの安全と病気の世話について	疋田 ミツル	
2月3日 (水曜日)	9:00~12:00	14:45~15:30	おまかせ会員として活動するために	中嶋 啓
		緊急時対策と応急処置について (救命救急講習)	京都中部広域消防組合 園部消防署	