

—せきれい東放課後児童クラブ開設場所の移転について—

●新開設場所（裏面位置図）

南丹市八木保健福祉センター（南丹市八木町西田金井畠6番地1） 1階

●利用する部屋（別紙）

事務室兼保育ルーム 47.6㎡ 保育ルーム 88.0㎡ 学習室 11.8㎡
倉庫 12.9㎡ 共有スペース（ホール・廊下・トイレ・給湯室・階段下倉庫）

※2階では「親子教室」や「子育て相談」などの保健事業を実施。

●八木東小学校から開設場所までの道程（別紙）

移転に係る保護者への説明

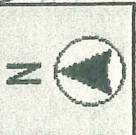
入部決定者保護者説明会（3/6開催）にて せきれい東児童クラブ保護者に説明

新開設場所見学会

平成30年3月11日（日）午前9時から正午まで実施

新開設場所利用開始日

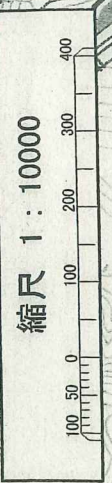
平成30年3月26日（月）



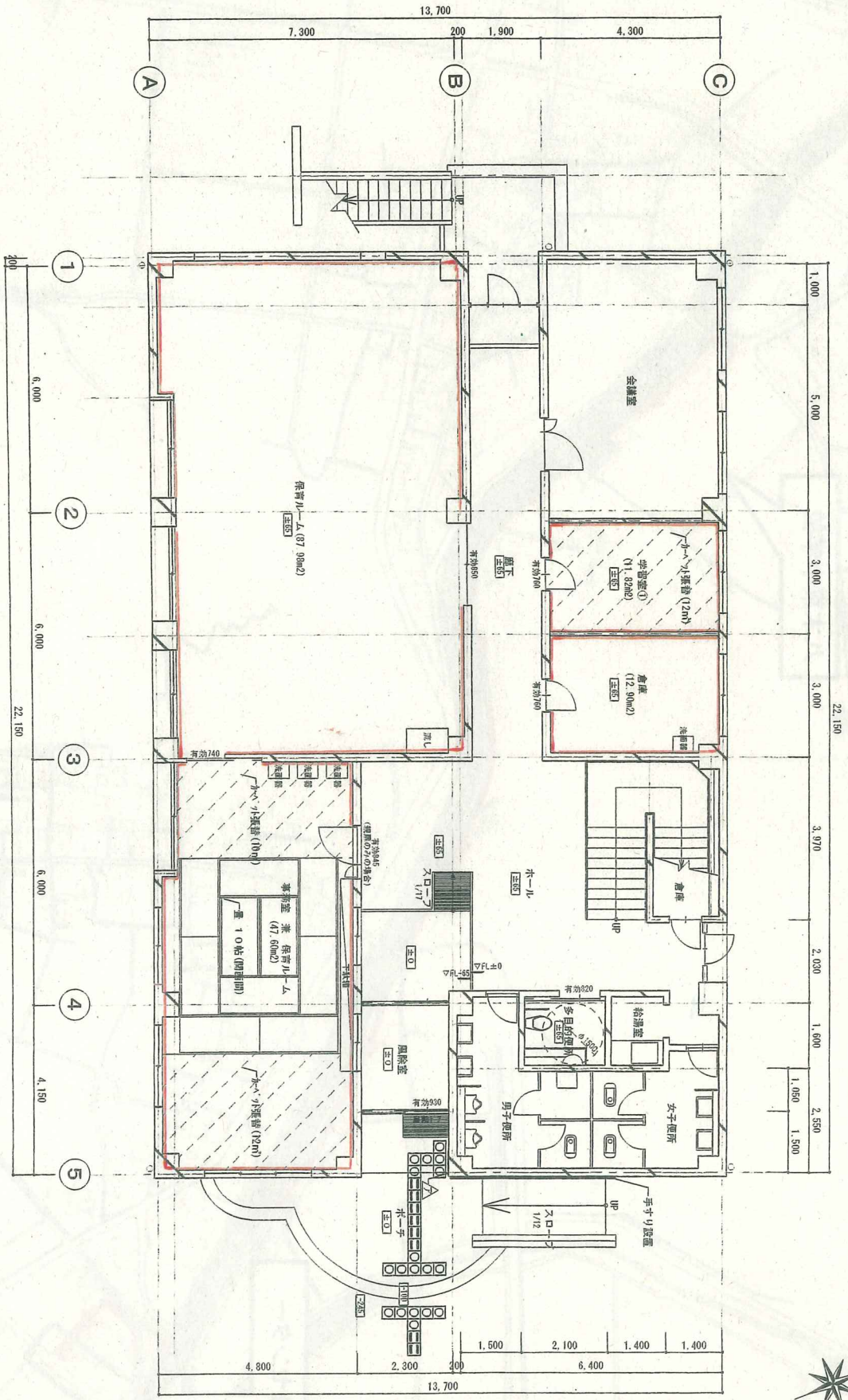
位置図

移転先
(南丹市八木保健福祉センター)

JR八木駅



変更後



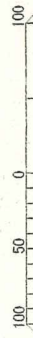
1階平面図 S=1:100

凡例
斜線範囲外とする。

南丹市

工事名称	南丹市立南丹小学校20年度南丹市立南丹小学校児童センター1階平面図(変更後)	図面番号
図面名称	1階平面図(変更後)	縮尺
	南丹市教育委員会 社会教育部	5-1/100

縮尺 1 : 5000



八木東小学校

八木保健福祉センター

