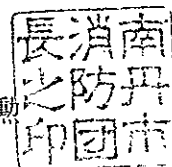


平成28年6月16日

南丹市長 佐々木稔納 様

南丹市消防団長 中島 勲



装備品の充実、強化並びに学生サポーターの設置等について（要望）

初夏の候、貴職におかれましてはますますご健勝のこととお慶び申し上げます。

平素は、本団活動に対しまして格別のご支援、ご協力を賜り厚くお礼申し上げます。

さて、近年、全国的に風水害、土砂災害、地震災害が発生しており、ここ南丹市消防団管内におきましても平成25年、26年と大変な水害に見舞われたところですが、消防団員は、昼夜を問わず出動し、管内のパトロールや冠水地帯から住民の救出活動を行ったところですが、水防活動では長靴を装備し活動にあたりますが、冠水地帯での活動では、水深が長靴の高さを越える場所もあり、長靴内に水が浸水し、脱げやすくなるなど活動の支障となっていることもあります。また、豪雨のさなかでは容易に靴内の排水もできずに、救出先へ移動するにも容易に移れないこともあります。

日々の消防活動では、団員のサラリーマン化が進み全国的に居住地の昼間人口の減少が進み、消防団員の確保が課題となっています。ここ南丹市には多くの学生が学び、暮らしています。今、全国的に女性や学生の入団を促進する動きがあります。わが消防団においても、学生が入団しやすい環境を作りたいと考えています。

つきましては、下記のとおり要望しますのでご検討くださいますようお願い申し上げます。

記

(1) 消防団員装備品の充実、強化について

近年発生する大規模災害に対応し得るよう、計画的に充実、強化をされたい。
まずは全団員に編上げ靴を貸与されたい。

(2) 学生サポーターの設置について

学生が入団しやすい環境作りの一環として、学生サポーター制度を導入したい。

■資料1 消防団員装備品の充実、強化について

南丹市消防団 装備品 (安全装備品)

南丹市が貸与している装備品	分団等で配備している装備品	新基準 (安全確保のための装備品)	消防団の要望
アポロキャップ	ヘッドライト	救助用半長靴 (安全靴)	長靴から救助用半長靴 (安全靴) の配備を望む。
ヘルメット	軍手	救命胴衣	その他の装備品は協議を進め順次、整備されたい。
活動服 (冬) 上下	革手袋	防塵メガネ	
活動服 (夏) 上下	ケブラー手袋	防塵マスク	
ヘルト	救助用半長靴 (安全靴)	耐切削性手袋	
脚絆	カッパ	防火衣一式	ポンプ操作員及び部長階級以上
長靴	防寒着	(防火衣)	
防火衣一式	防火衣一式	(防火帽)	
		(防火用長靴)	
		(防火手袋)	

【価格】

(南丹市消防団員 定数 1,550名)

長靴 1足あたり 3,240円

安全靴 1足あたり 9,720円

(15,066,000円)

熱に強いのにクッション性に優れた
ラバーテックソールが消防活動時や
災害時の足元をがっちりサポート!!

RT131F消防P-4静電 消防靴

反射材

夜間作業時の
視認性向上。

サイドファスナー

脱ぎ履きが容易な
外ファスナー

踏抜き防止板を 内装

JIS耐踏抜き性能合格の
ステンレス板を底に内装。
踏抜き事故を予防します。

静電気帯電防止 性能

JIS T8103合格の
静電性能がスパークに
よる可燃性物質などへの
引火を防止します。

あて革

擦れなどで痛みやすい
部分を補強。

ワイド樹脂先芯

軽量でワイド、足にあたりにくい形状
のワイド先芯。樹脂製なので冷えや
サビに強く、安全性能も鋼製先芯と
同じ強度をもっています。



14mm
※当社比

仕様

規格: JIS T8101 革製 S種E・P・F合格
JIS T8103 ED-P/C1合格
先芯: ワイド樹脂先芯
甲被: 牛クロム革 (ソフト型押)
靴底: ラバー2層底 (静電底)
踏抜き防止板: ステンレス板
標準重量: 1,360g/足

サイズ (EEE)	コード	価格
22~23cm*	16301504	オープン価格
23.5~28cm	16300521	オープン価格
29~30cm	16300522	オープン価格

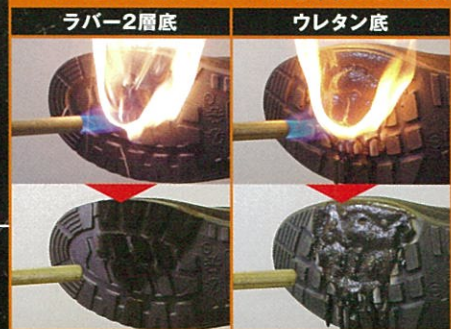
※受注生産

ラバーテックソール

熱に強い! やわらかく履きやすい!

右写真はラバーテックソールと一般職場用
ポリウレタンソールに、約1,100°Cの炎を放射
する耐熱試験。ポリウレタンソール (右側)
は、炎を当てた瞬間から溶け出します。ポリ
ウレタンを使った靴底は熱に弱いことがわか

ウレタン底では耐えられない熱場環境でも大丈夫



ります。しかし、ラバーテック (左側) は、10
秒間の放射試験後も写真のように形の変形
はありません。

働く人の安全・健康・環境を守りたい。

M ミドリ安全株式会社
本社/東京都渋谷区広尾5-4-3 〒150-8455
電話/03-3442-8293(直通)

●「RUBBERTEC」および「ラバーテック」はミドリ安全株式会社の登録商標です。
●印刷の関係で実際の商品と色が多少異なって見える場合があります。●カタログ
に記載の仕様・価格及びデザイン等は予告なく変更することがあります。あらかじめ
ご了承ください。●正しく安全にお使いいただくために、ご使用前には必ず箱
などに記載の「注意書き」をお読みください。●標準重量は26.0cmの平均重量
です。●このカタログの記載内容は2013年9月5日現在のものです。

お問い合わせ先

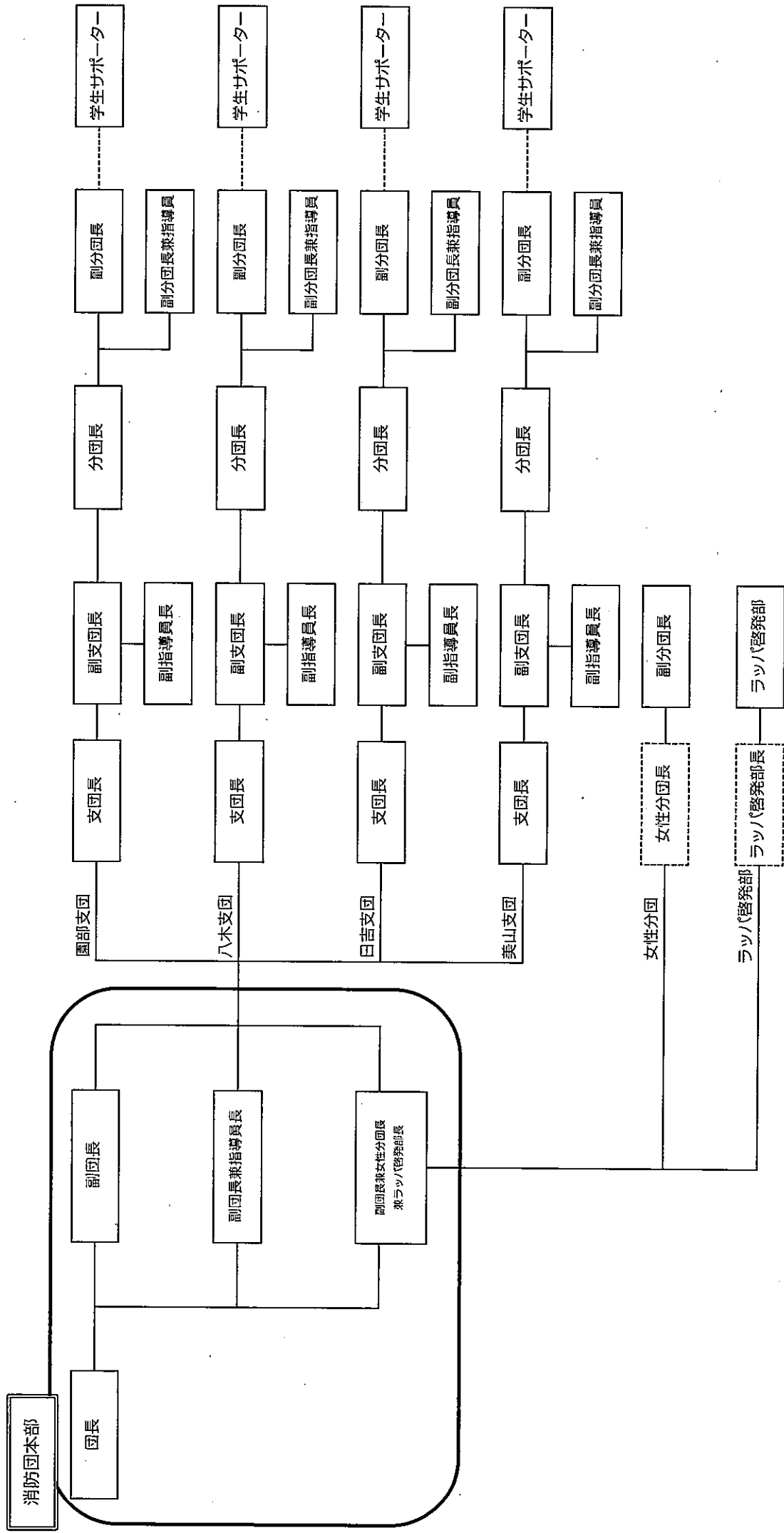
■ 資料 2 学生サポーターの設置について

消防団協議内容

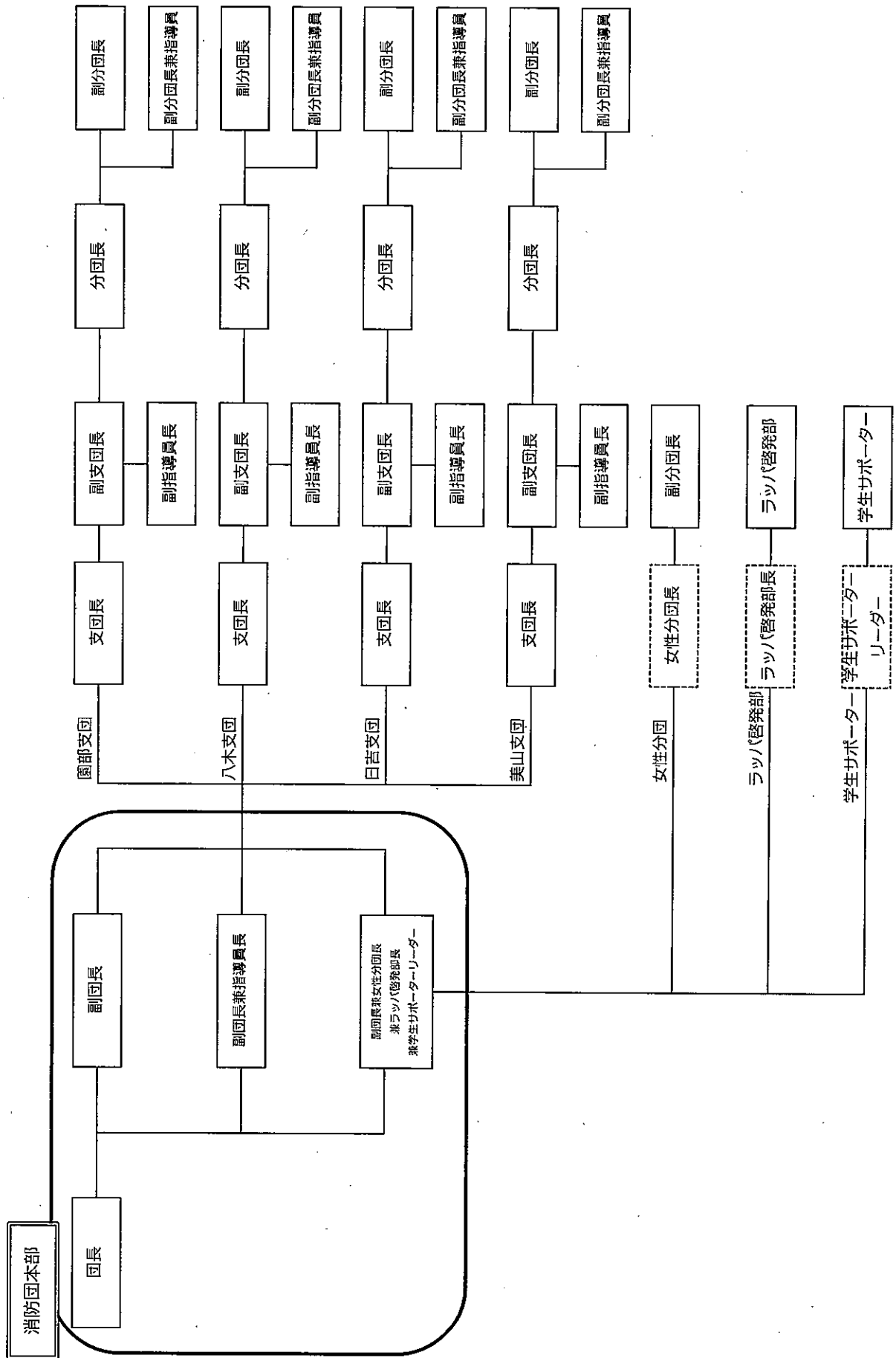
協議事項	協議結果
<p>①学生に求めることは？</p> <ul style="list-style-type: none"> ●機能別消防団員とするなら 予防啓発を中心に、現場活動をしない。ただし、報酬は基本団員より低く設定する。組織は学生サポーターとし本団所属とする。 学生サポーターなら入団の敷居が低く学生が入団しやすい利点がある。 また、学生によって活動に差が出ていく。学校内の防災サークルやクラブ単位での入団が期待できる。 ●基本団員とするなら 一般の団員と同様なので、活動も報酬も同じ。 所属は、男性は各支団、女性には女性分団となる。 男性はどの地域から通学していても大学等の所在地により所属するところを決定する。 たとえば明治国際医療大学に通う京都市内に住む学生も亀岡市内に住む学生も日吉支団所属とする。 一般団員であれば、授業に支障がない範囲で昼間の火災に対する初期消火が期待できる。 	<p>①活動が制限された機能別消防団員とする。 機能別団員のため、報酬は基本団員より低く設定する。 報酬額は改めて検討する。 学生サポーター、は支団に属するものとする。 当面、学生サポーター入団対象は、市内にある大学等の在学生に限定する。 (市外の大学等に在学する学生等は基本団員として入団案内する) [市内の大学等]</p> <ul style="list-style-type: none"> ●京都医療科学大学 ●京都医療技術短期大学 ●明治国際医療大学 ●京都建築大学校 ●京都伝統工芸大学校 ●京都美術工芸大学 ●公立南丹看護専門学校 <p>被服等は他の事例を参考に今後、継続して検討する。</p> <p>⇒ 学生サポーター制度を導入する意向</p>

南丹市消防団組織図 (案)

■組織図2



■組織図 2



(設置)

第1条 消防組織法(昭和22年法律第226号)第6条に規定する南丹市が責任を果たすべき消防に関し、必要な事項を調査審議し、市長の諮問に答え、又は建議するため、南丹市消防委員会(以下「委員会」という。)を設置する。

(組織)

第2条 委員会は、委員10人以内をもって組織する。

2 委員は、次の各号に掲げる者のうちから市長が委嘱する。

- (1) 市議会議員
- (2) 消防団員
- (3) 学識経験者

(任期)

第3条 委員の任期は、2年とする。ただし、委員に欠員が生じた場合の補欠委員の任期は、前任者の残任期間とする。

2 前項の規定は、委員の再任を妨げるものではない。

(会長及び副会長)

第4条 委員会に会長1人及び副会長1人を置き、委員の互選により選出する。

- 2 会長は、会務を総理し、委員会を代表する。
- 3 副会長は、会長を補佐し、会長に事故があるときは、その職務を代理する。

(会議)

第5条 委員会は、会長がこれを招集し、会議の議長となる。

- 2 委員会は、委員の半数以上が出席しなければ会議を開くことができない。
- 3 委員会の議事は、出席委員の過半数で決し、可否同数のときは、議長の決するところによる。

(庶務)

第6条 委員会の庶務は、総務部において処理する。

(その他)

第7条 この条例に定めるもののほか、委員会の運営に関し必要な事項は、市長が別に定める。

附 則

この条例は、平成26年4月1日から施行する。