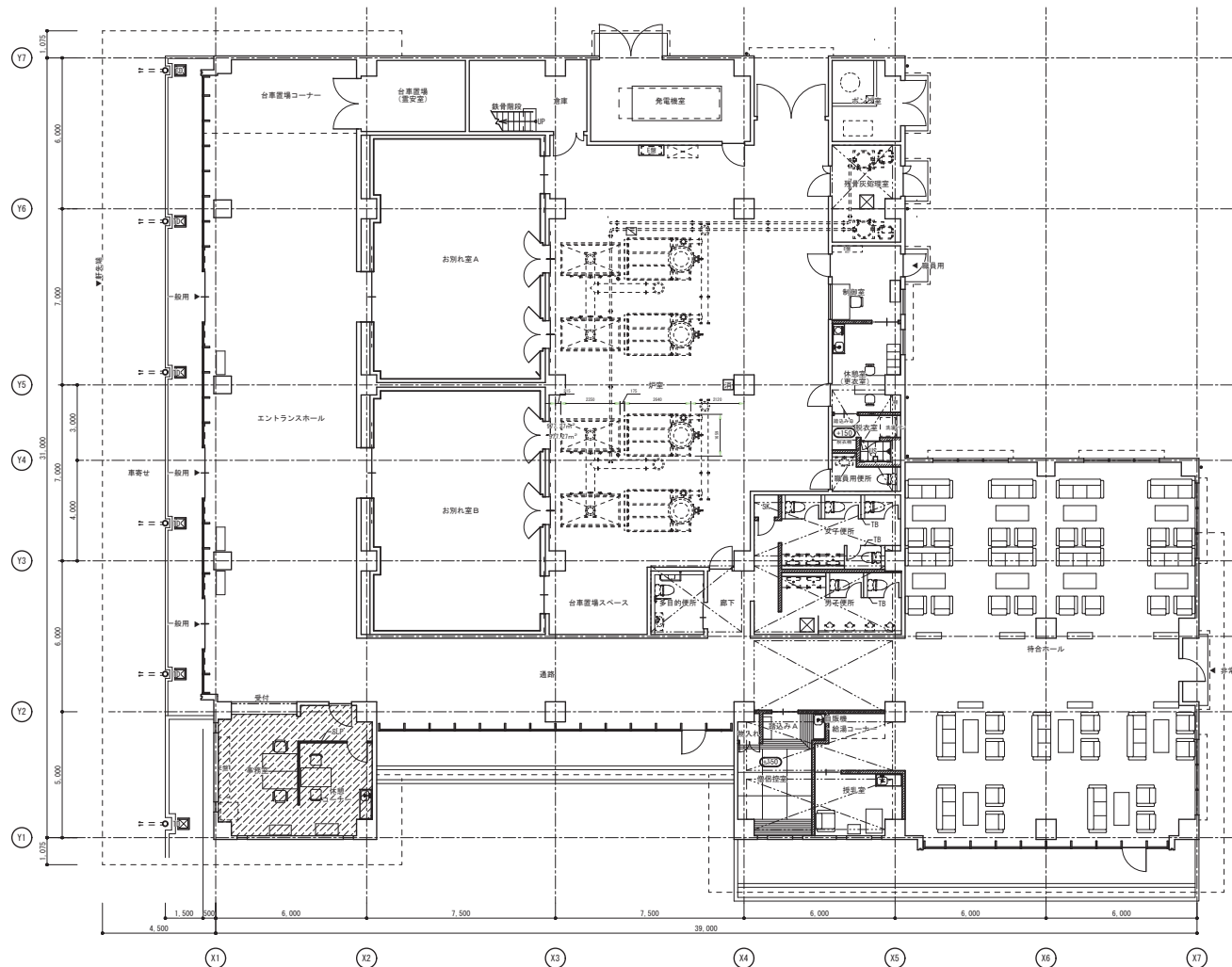
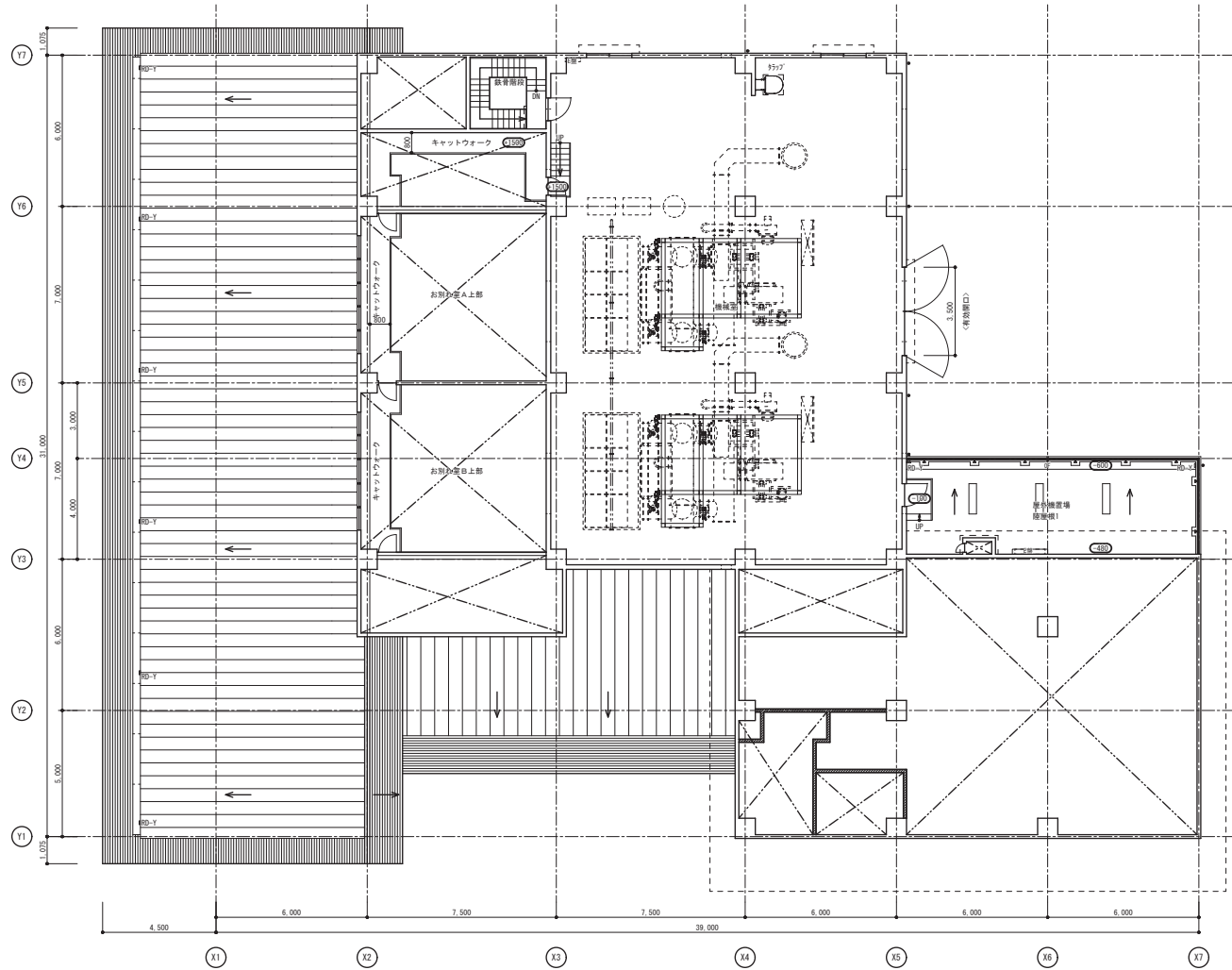


參考資料



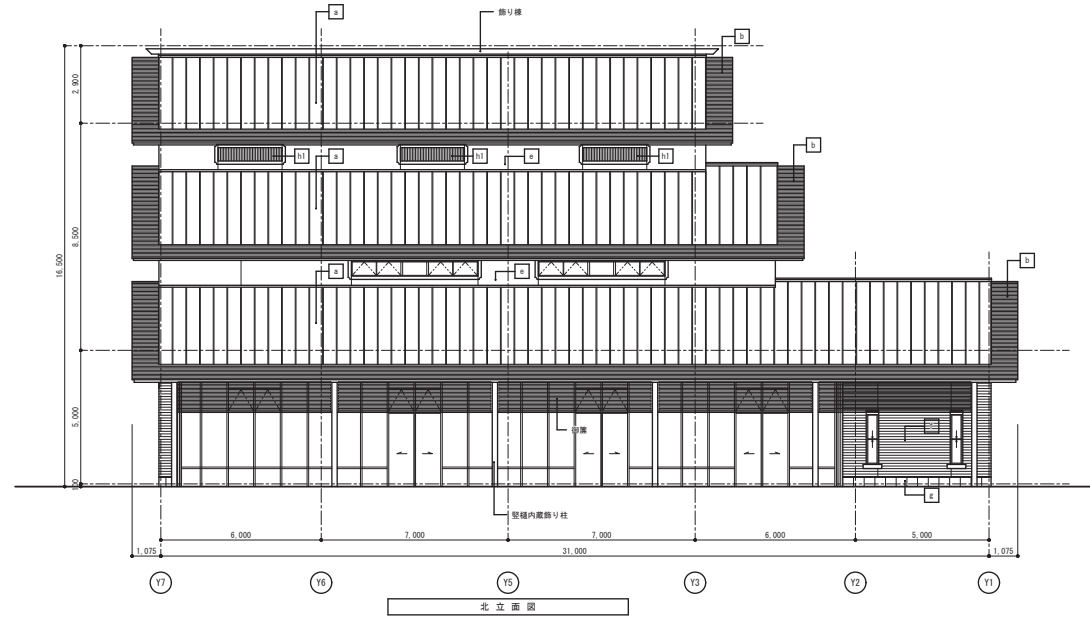
1階平面図 S=1:200

鉄筋コンクリート	①	埋込型消火器ボックス (消火器10号別添)	フリーアクセスフロア HI00	人通り 600φ
軽量鉄骨下地間仕切	②	床置型消火器ボックス (消火器10号別添)	壁種 (特記なき限りカラーVP100とする)	通気管 VP100 床上増付部に設置 通気管 VP150 床下増付部に設置
床下ゼット配管	③	サイン記号を示す	床下床縁口 600φ (防水・防臭型、ロック付き)	雨水幹を示す
床下パイプ配管	④	家具記号を示す	床端 800角 H=500	
天井のレベルを示す (特記なき限りH=2.5とする)	(K→)		SISラップ (高低差に合わせて適宜設置)	
			オーバーフロー管 SISφ50	

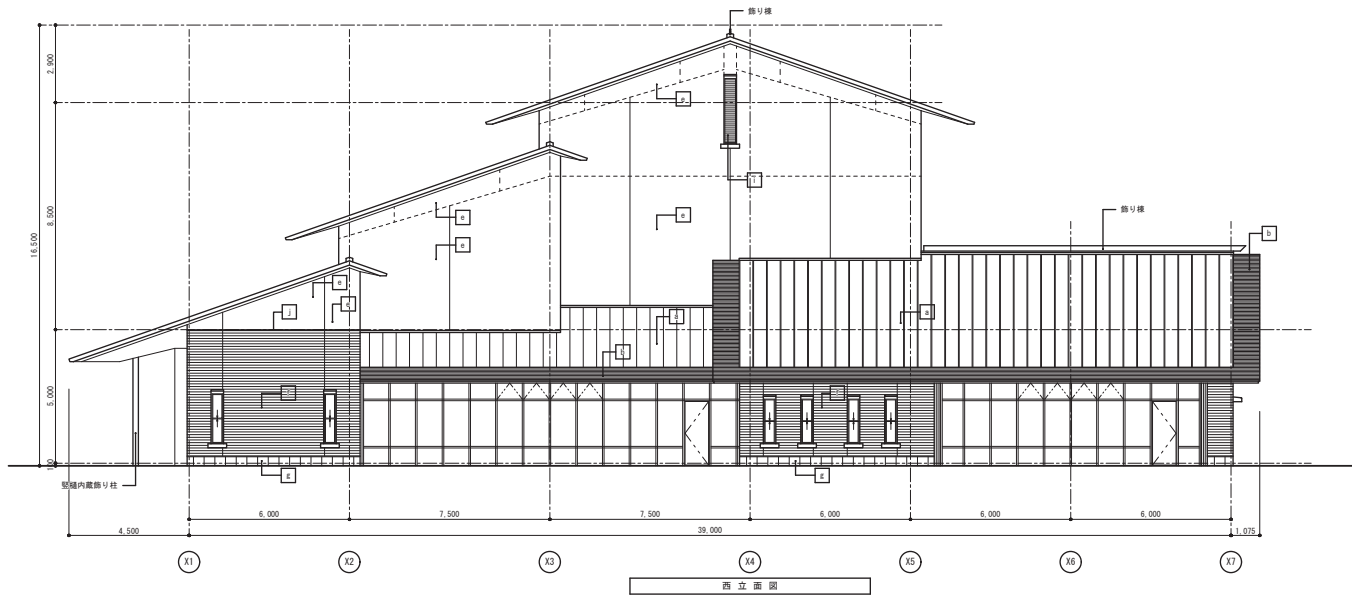


2階平面図 S=1:200

鉄筋コンクリート	増込型消火器ボックス (消火器10号別添)	フリーアクセスフロア H100	人達孔 600φ
軽量鉄骨下地間仕切	底置型消火器ボックス (消火器10号別添)	堅種 (特記なき限りカラーVP100とする)	通気管 VP100 扉上増付部に設置 通気管 VP150 扉上増付部に設置
	サイン記号を示す	床下点検口 600角 (防水・防臭型、ロック付き)	雨水幹を示す
床下ビット配管	家具記号を示す	床端 800角 H=500	
孔の中心レベルを示す (特記なき限りH1.50とする)		SISラップ (高低差に合わせて適宜設置)	
		オーバーフロー管 SISφ50	



北立面图

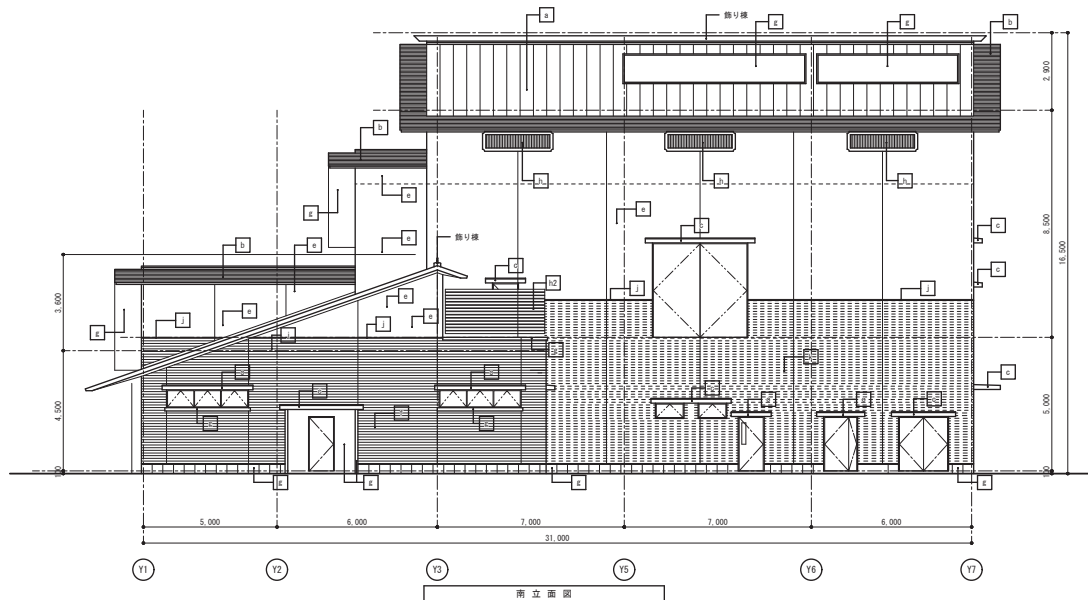


西立面图

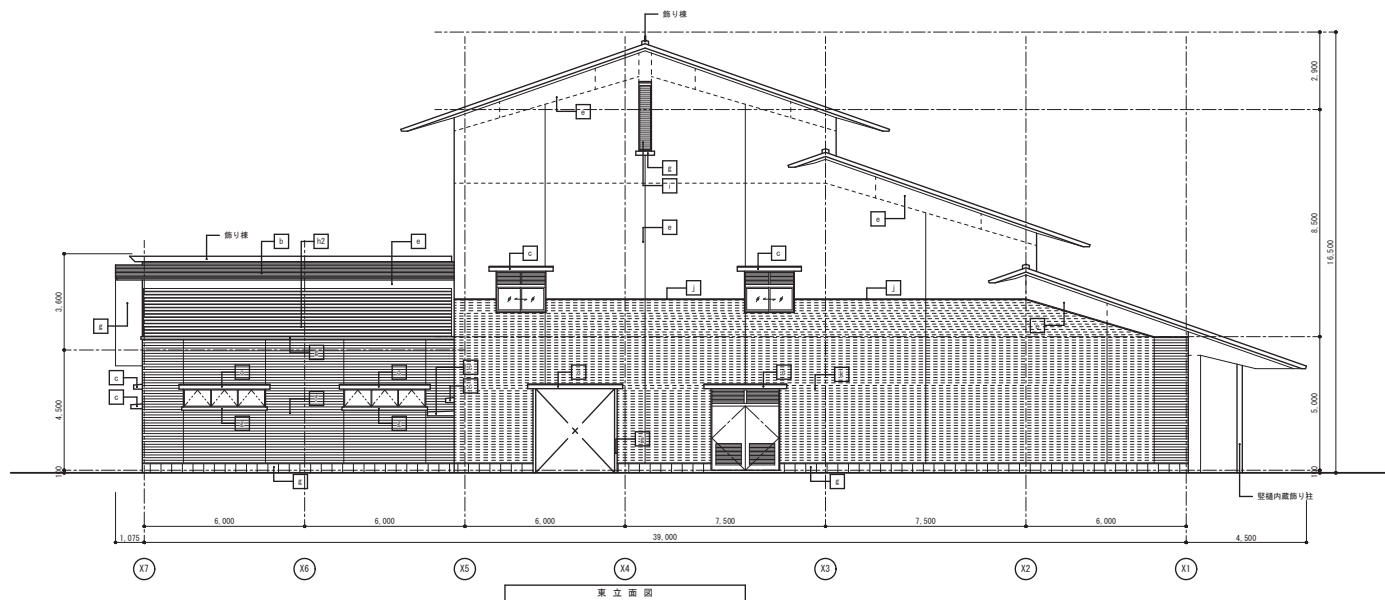
- 凡例
- a 屋根1：フッ素ガルバリウム鋼板 10.45 瓦葺き
 - b 屋根2：フッ素ガルバリウム鋼板 10.45 横葺き
 - c 小庇：ウレタンゴム美装膜防水 (X-2) 鋼骨・鉄骨 コンクリート打放し (A) + 浸透性吸水防止材+フッ素樹脂クリア塗装
 - d 堅種 AL(高橋付塗装)100φ
 - e コンクリート打放し (B) + 漆喰調塗装
 - f 還元焼成三丁掛瓦面タイル
 - g コンクリート打放し (A) + 浸透性吸水防止材+ フッ素樹脂クリア塗装
 - h1 アルミタテ格子
 - h2 アルミルーバー
 - i アルミガラリ
 - j 見切りボーダータイル (35×28)
 - k 材根本業型枠コンクリート打放し仕上の上、浸透性吸水防止材+フッ素樹脂クリア塗装

----- 化粧目地 (R304D25)
 堅目地：凸ひね内装見目地を示す。
 横目地：打合せ目地を示す。

立面图1 S=1:200



南立面图



东立面图

- 凡例
- a 屋根1：フッ素ガルバリウム鋼板 10.45 瓦葺き
 - b 屋根2：フッ素ガルバリウム鋼板 10.45 横葺き
 - c 小庇：ウレタンゴム高弾性防水 (4-2) 露出・軒裏：コンクリート打放し (A) + 浸透性吸水防止材+フッ素樹脂クリア塗装
 - d 壁構：AL (高橋付塗装) 100φ
 - e コンクリート打放し (B) + 漆喰調整装
 - f 遠元積成三丁掛縦筋面タイル
 - g コンクリート打放し (A) + 浸透性吸水防止材+フッ素樹脂カラークリア塗装
 - h アルミタテ格子
 - i アルミルーバー
 - j アルミガラリ
 - k 黒切りボーダータイル (35×28)
 - l 軒先木突部コンクリート打放し (A) の上、浸透性吸水防止材+フッ素樹脂カラークリア塗装

-----：化粧目地 (R20-d25)
 壁目地：ひび割れ隠蔽目地を示す。
 横目地：打継ぎ目地を示す。

立面图2 S=1:200