

抽出事案説明書

工事担当部署：土木建築部 都市計画課

工事番号 及び 工事名	6土都工第4号 令和6年度 府営住宅屋賀上団地修繕工事
工事概要	事業目的：公営住宅の修繕について、中長期的な視野で計画的かつ効率的に適正な施設管理を行う。 工事場所：南丹市八木町屋賀地内 工事概要：内装修繕（PC造2階建 8棟） 工 期：令和6年8月30日から令和7年3月28日
指名業者数	7社
指名業者選定理由	本市に「建築一式工事」の登録があるⅢ等級・Ⅳ等級業者の中から、建設工事発注標準（1,000万円以下は指名競争入札）と施工場所等の地域性及び競争性を考慮し選定した。
入札経過	指 名 委 員 会 ： 令和6年 7月24日 指 名 通 知 日 ： 令和6年 8月 2日 開 札 日 ： 令和6年 8月22日 落 札 者 ： 共栄工業（株） 代表取締役 村上 等 落 札 金 額 ： 5,745,000円（税抜） 予 定 価 格 ： 6,390,000円（税抜） 最 低 制 限 価 格 ： 5,734,000円（税抜） 落 札 率 ： 89.91% 特 記 事 項 ： 辞退3社
その他	なし

入札結果報告書

通常型指名

工事番号 及び工事名	6 土都工第4号 令和6年度 府営住宅屋賀上団地修繕工事									
開札日時	令和6年8月22日（木） 午前10時00分									
工事場所	南丹市八木町屋賀地内									
入札執行者 職 氏 名	総務部長 西田 文英 印									
入札立会人 職 氏 名	監理課長 田中 篤司 印									
設計金額(税抜き)	6,390,000 円									
予定価格(税抜き)	6,390,000 円									
最低制限価格（税抜き）	5,734,000 円									
No.	業者名	第1回金額(円)		第2回金額(円)		第3回金額(円)		随契金額(円)		摘要
1	共栄工業（株）	5,745,000	1							落札
2	（株）野中組	5,816,000	2							
3	共伸建築協同組合	5,846,000	3							
4	（株）御鷹組	5,879,000	4							
5	竹井工務店									辞退
6	大平建設（株）									辞退
7	（有）ジャパン・ルーフ									辞退
備考										

上記金額に100分の10に相当する額を加算した金額が契約の申し込みに係る金額である。



位置図

(拡大図)



南丹市立八木東小学校

南丹市役所美山支所

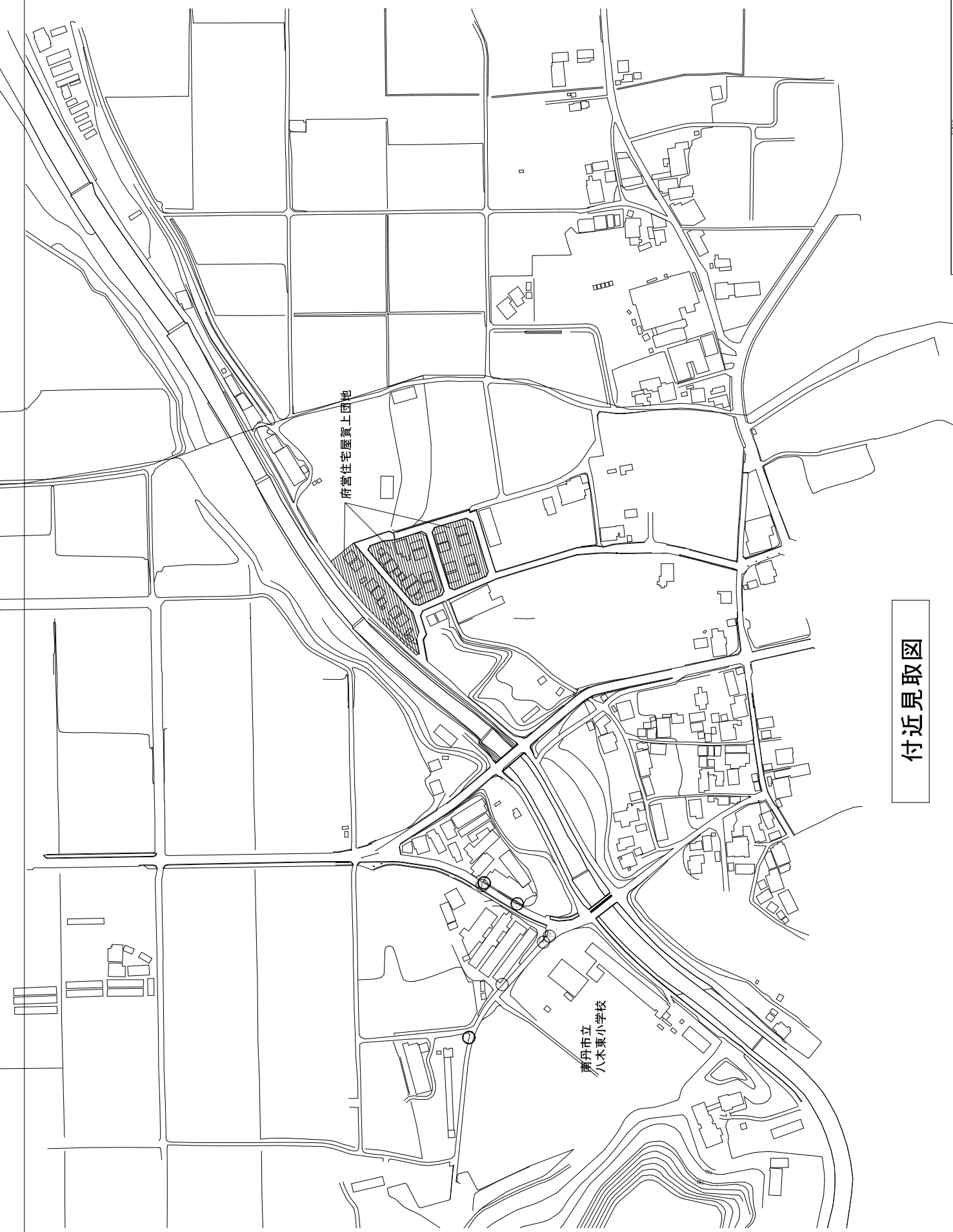
南丹市役所日吉支所

南丹市役所

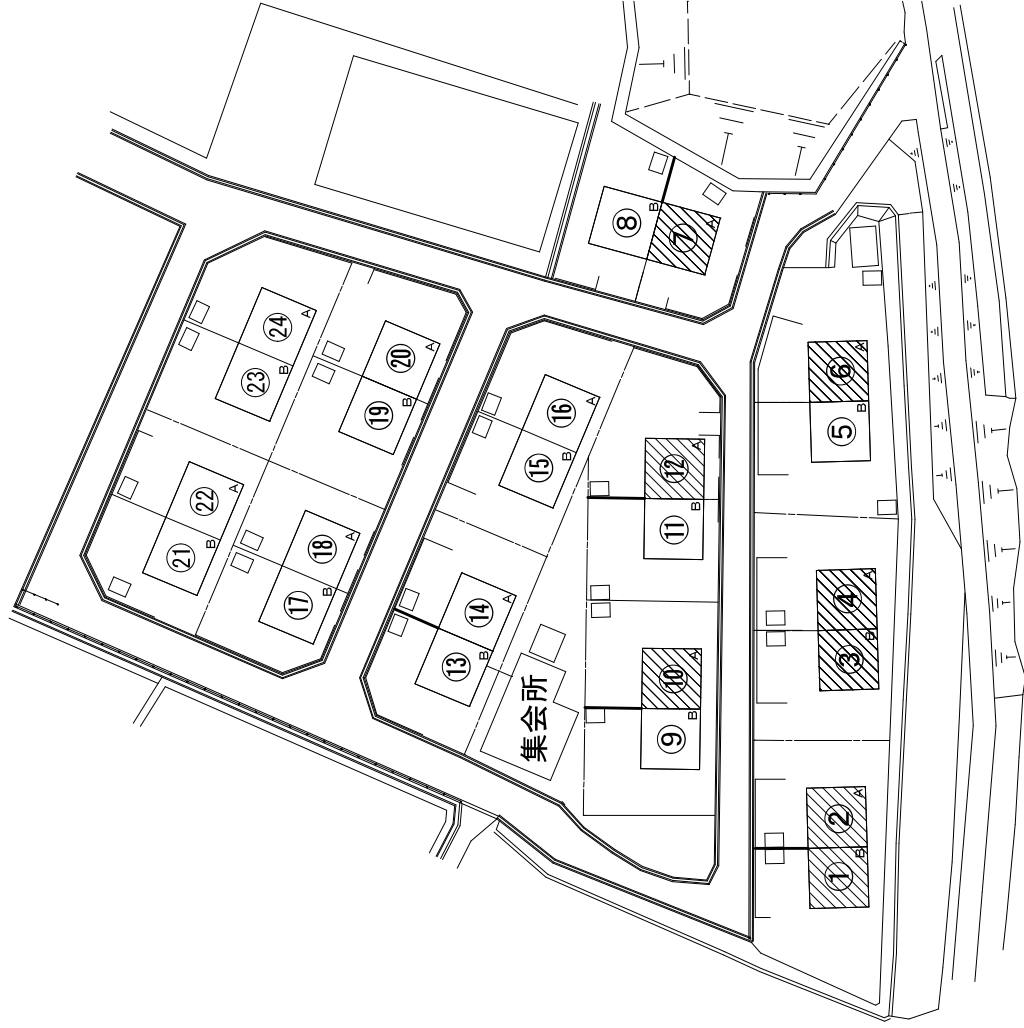
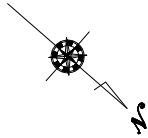
南丹市役所八木支所

工事施工箇所

6土都工第4号
令和6年度 府営住宅屋賀上団地修繕工事



付近見取図



凡例

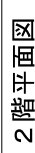
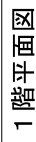
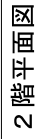
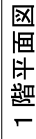


：修繕する住戸を示す。

住宅配置図 S=1 : 250

Aパタン
対象住戸：2, 4, 6, 7, 10, 12

Bパターン
対象住戸：1,3



○内部仕上表

階数	部 屋 名	巾 木	壁	建具等 (外部・内部)	内部建具	廻り縁	天 井		備 考
							標 準	仕様変更分	
1 階	玄 間	現況	100角タイル H=200mm	ビニールクロス	木製	---	グラスウール系吸音板張	ビニールクロス	
		改修	既存のまま	既存消掃・下地調整後、EP塗装	---	既存のまま	既存のまま	既存のまま	
	ホール・廊下	現況	木製巾木 H=55mm	木製	面開き戸	埴 比	グラスウール系吸音板張	ビニールクロス	
		改修	既存のまま	既存消掃・下地調整後、EP塗装	面開き戸	既存のまま	既存のまま	既存のまま	
	洗面脱衣室	現況	木製巾木 H=55mm	木製	引違ガラス格子戸	埴 比	ビニールクロス	ビニールクロス	
		改修	既存のまま	既存消掃・下地調整後、EP塗装	引違ガラス格子戸	既存のまま	ビニールクロス (重産品) 貼替	ビニールクロス (重産品) 貼替	
	便 所	現況	ソフト巾木	木製	片開き戸 (小窓付)	埴 比	ビニールクロス	ビニールクロス	
		改修	既存のまま	既存消掃・下地調整後、EP塗装	片開き戸 (小窓付)	既存のまま	ビニールクロス (重産品) 貼替	ビニールクロス (重産品) 貼替	
	台 所	現況	木製巾木 H=55mm	木製	片引き戸	埴 比	グラスウール系吸音板張	ビニールクロス	
		改修	既存のまま	既存消掃・下地調整後、EP塗装	片引き戸	既存のまま	既存のまま	既存のまま	
2 階	居 間	現況	木製巾木 H=55mm	木製	引違ガラス格子戸	埴 比	グラスウール系吸音板張	ビニールクロス	
		改修	既存のまま	既存消掃・下地調整後、EP塗装	引違ガラス格子戸	既存のまま	既存のまま	既存のまま	
	和室 (1)	現況	畳み寄せ	木製	戸襖、襖	埴 比	グラスウール系吸音板張	グラスウール系吸音板張	
		改修	既存のまま	既存消掃・下地調整後、EP塗装	戸襖、襖	既存のまま	既存のまま	既存のまま	
	和室 (2)	現況	畳み寄せ	木製	戸襖、襖	埴 比	グラスウール系吸音板張	グラスウール系吸音板張	
		改修	既存のまま	既存消掃・下地調整後、EP塗装	戸襖、襖	既存のまま	既存のまま	既存のまま	
	和室 (3)	現況	畳み寄せ	木製	戸襖、襖	埴 比	グラスウール系吸音板張	グラスウール系吸音板張	
		改修	既存のまま	既存消掃・下地調整後、EP塗装	戸襖、襖	既存のまま	既存のまま	既存のまま	
	共 通 廊 道	現況	木製巾木 H=55mm	---	---	---	ビニールクロス	ビニールクロス	
		改修	既存のまま	---	---	---	ビニールクロス (重産品) 貼替	ビニールクロス (重産品) 貼替	

施工写真



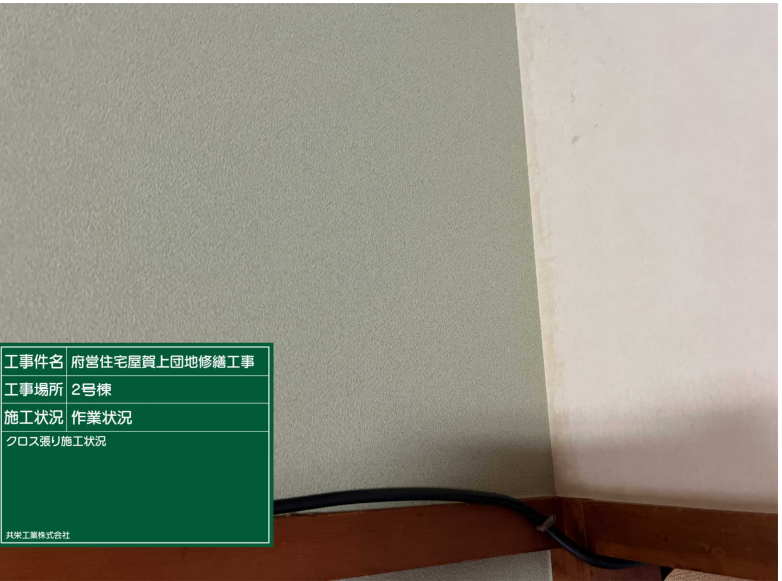
工事件名 府営住宅屋質上団地修繕工事
工事場所 2号棟
施工状況 玄関
作業状況
共栄工業株式会社

天井部枠組み施工状況



工事件名 府営住宅屋質上団地修繕工事
工事場所 2号棟
施工状況 玄関
作業状況
共栄工業株式会社

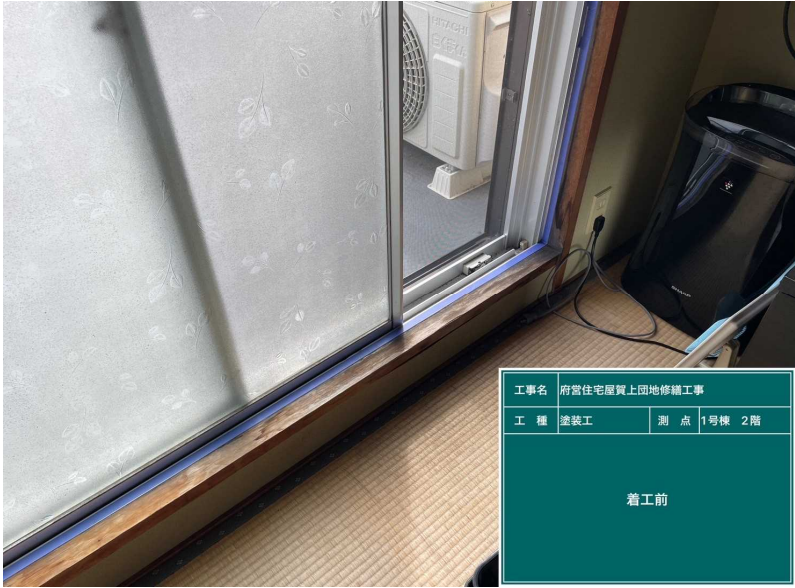
天井部枠組み施工状況



工事件名 府営住宅屋質上団地修繕工事
工事場所 2号棟
施工状況 作業状況
クロス張り施工状況
共栄工業株式会社

クロス張り施工状況

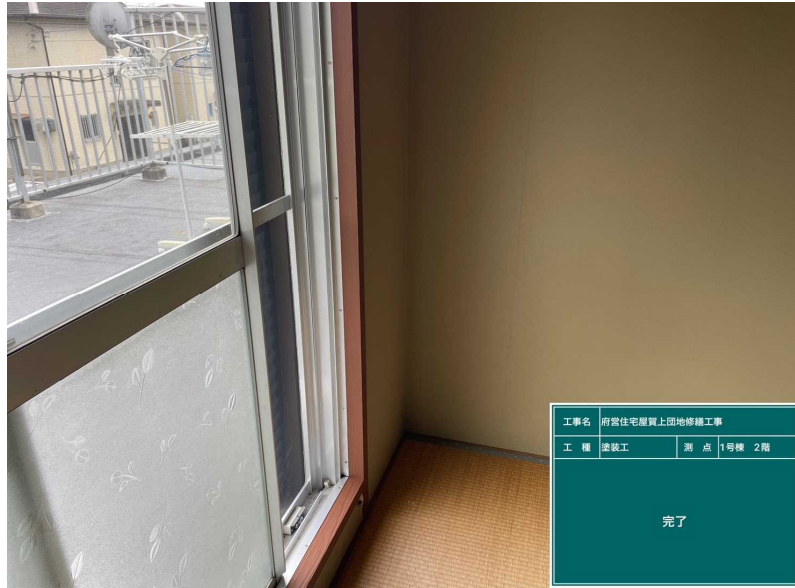
施工写真



建具枠塗替着手前



建具枠塗替下地調整



建具枠塗替完了