

抽出事案説明書

工事担当部署：教育委員会 学校教育課

工事番号 及び 工事名	7 教学工第1号 令和7年度 南丹市立学校給食共同調理場新築工事	
工事概要	事業目的：老朽化が進んでいる園部地区と八木地区の調理場を集約し、安全な給食の提供を効率的に行えるよう、給食調理場を建築する。  工事場所：南丹市園部町船岡地内  工事概要：建築工事 一式 電気設備工事 一式 機械設備工事 一式  工 期：令和7年6月28日から令和9年1月29日 (議会議決日 令和7年6月27日)	
入札参加資格及び その資格を設定し た理由等	① 許可の種類	【共同企業体の代表者】 建築工事業に係る「特定建設業」の許可を有する。  【共同企業体の構成員】 『建築一式工事Ⅰ等級』 建築工事業に係る「特定建設業」の許可を有する。  『建築一式工事Ⅱ等級』 建築工事業に係る「一般建設業」または「特定建設業」どちらかの許可を有する。
	理由等：当該工事内容による。	
	② 認定等級	【共同企業体の代表者】 経営事項審査における「建築一式」 の総合評定値Pが1, 100点以上  【共同企業体の構成員】 「建築一式工事」のⅠ等級 「建築一式工事」のⅡ等級  ※企業体の構成員数は、代表者含め3社
	理由等：建設工事発注標準による。	
	③ 営業所	【共同企業体の代表者】 京都府内に本店または営業所を置く者  【共同企業体の構成員】 南丹市内に本店を置く者
理由等：建設工事発注標準による。		

	④ 施工実績	—
	理由等：①、②、③による資格要件で施工可能なため。	
入札参加資格及びその資格を設定した理由等	⑤ 配置予定技術者	<p>【共同企業体の代表者】 監理技術者として、「建築工事業」に係る監理技術者資格（国家資格）を有する自社と直接的かつ恒常的な雇用関係のある技術者を工事現場に専任で配置できる者であること。</p> <p>【共同企業体の構成員】 主任技術者として、「建築工事業」に係る監理技術者資格又は主任技術者資格（国家資格）を有する自社と直接的かつ恒常的な雇用関係のある技術者を専任で工事現場に配置できる者であること。</p>
	理由等：建設業法第26条第1項による。	
入札参加資格があると認めた業者数（申込業者数）	特定建設工事共同企業体数：6企業体 ※うち I等級：6社 II等級：8社	
入札参加資格が無いと認めた業者数とその理由	なし	
入札経過	指名委員会：令和7年4月9日 公告日：令和7年4月14日 資格申請受付日：令和7年5月15日 開札日：令和7年6月3日 落札者：三煌・新陽・日建特定建設工事共同企業体代表者 (株)三煌産業 代表取締役 渡辺 裕昭 落札金額：1,853,000,000円（税抜） 予定価格：1,891,000,000円（税抜） 調査基準価格：1,739,720,000円（税抜） 落札率：97.99% 特記事項：（1）低入札価格調査対象案件 （2）議会議決案件	

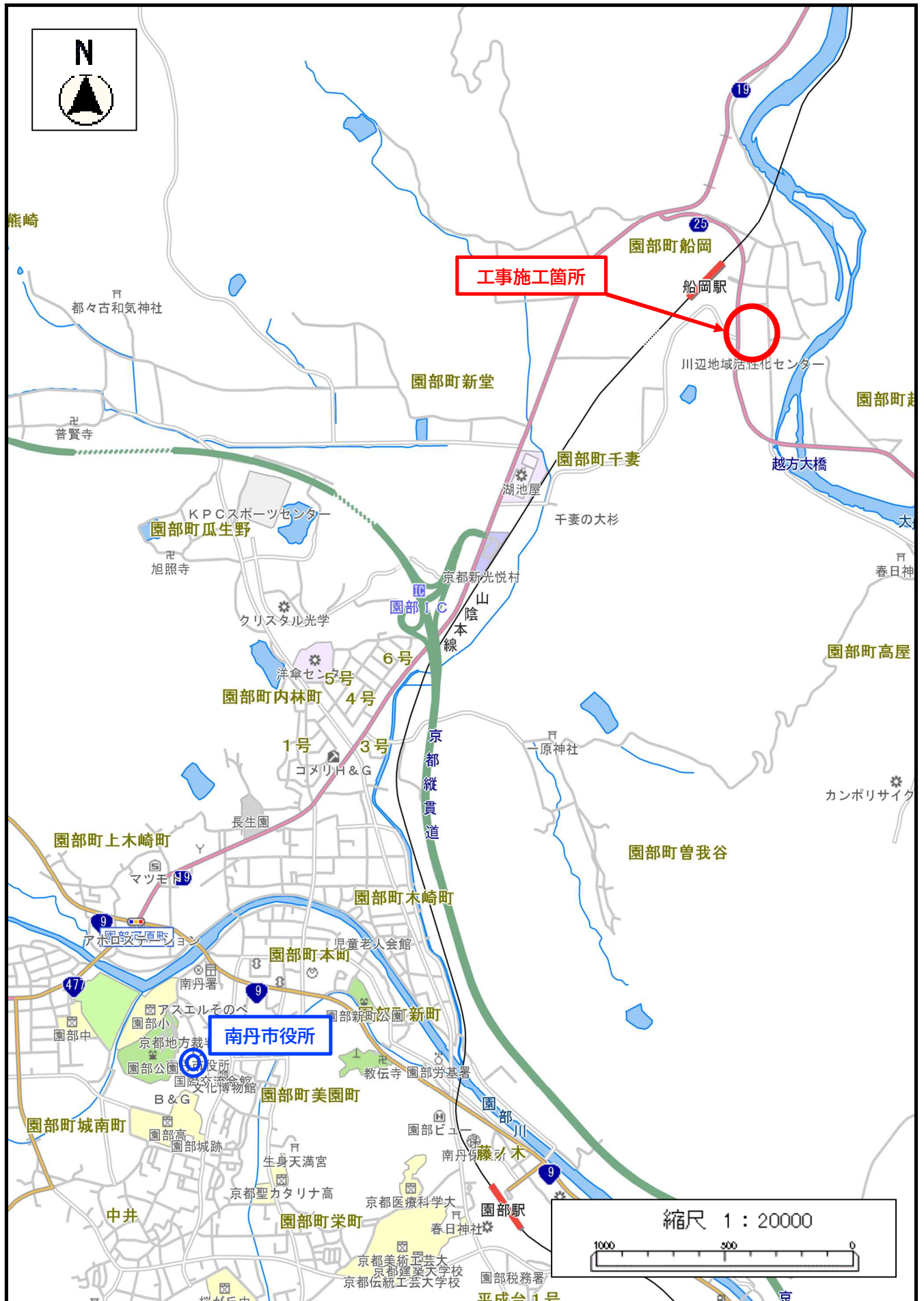
# 入札結果報告書

一般

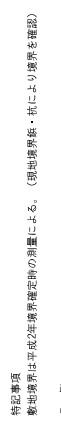
工事番号 及び工事名	7 教学工第 1 号 令和 7 年度 南丹市立学校給食共同調理場新築工事									
開札日時	令和 7 年 6 月 3 日（火） 午前 9 時 0 0 分									
工事場所	南丹市園部町船岡地内									
入札執行者 職 氏 名	副市長 山内 守									
入札立会人 職 氏 名	監理課長 田中 篤司									
設計金額(税抜き)	1, 891, 000, 000 円									
予定価格(税抜き)	1, 891, 000, 000 円									
調査基準価格（税抜き）	1, 739, 720, 000 円									
No.	業者名	第1回金額(円)		第2回金額(円)		第3回金額(円)		随契金額(円)		摘要
1	三煌・新陽・日建特定建設工 事共同企業体	1, 853, 000, 000	1							落札
備 考										

上記金額に100分の10に相当する額を加算した金額が契約の申し込みに係る金額である。

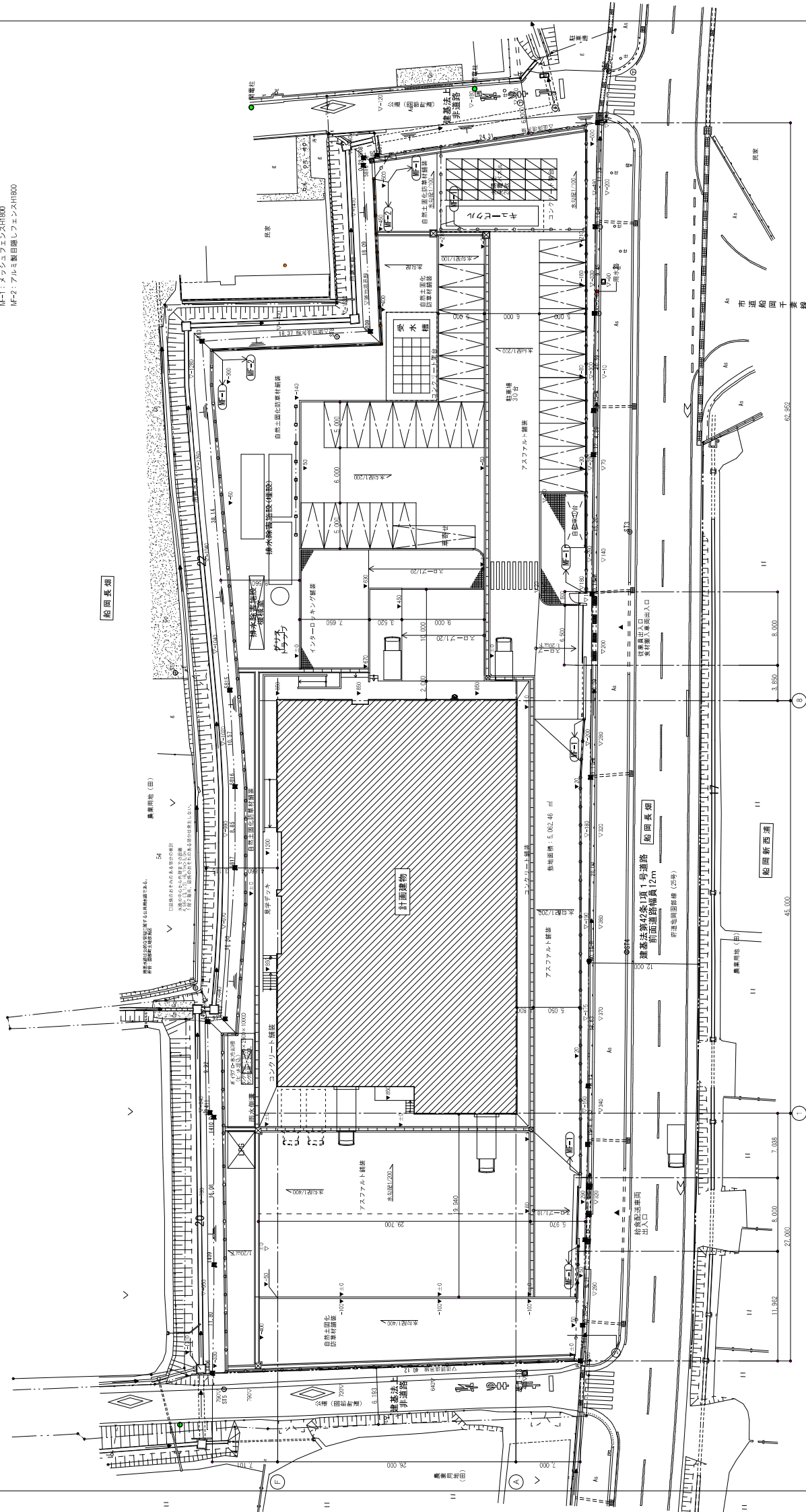
【7教学工第1号 令和7年度 南丹市立学校給食共同調理場新築工事】





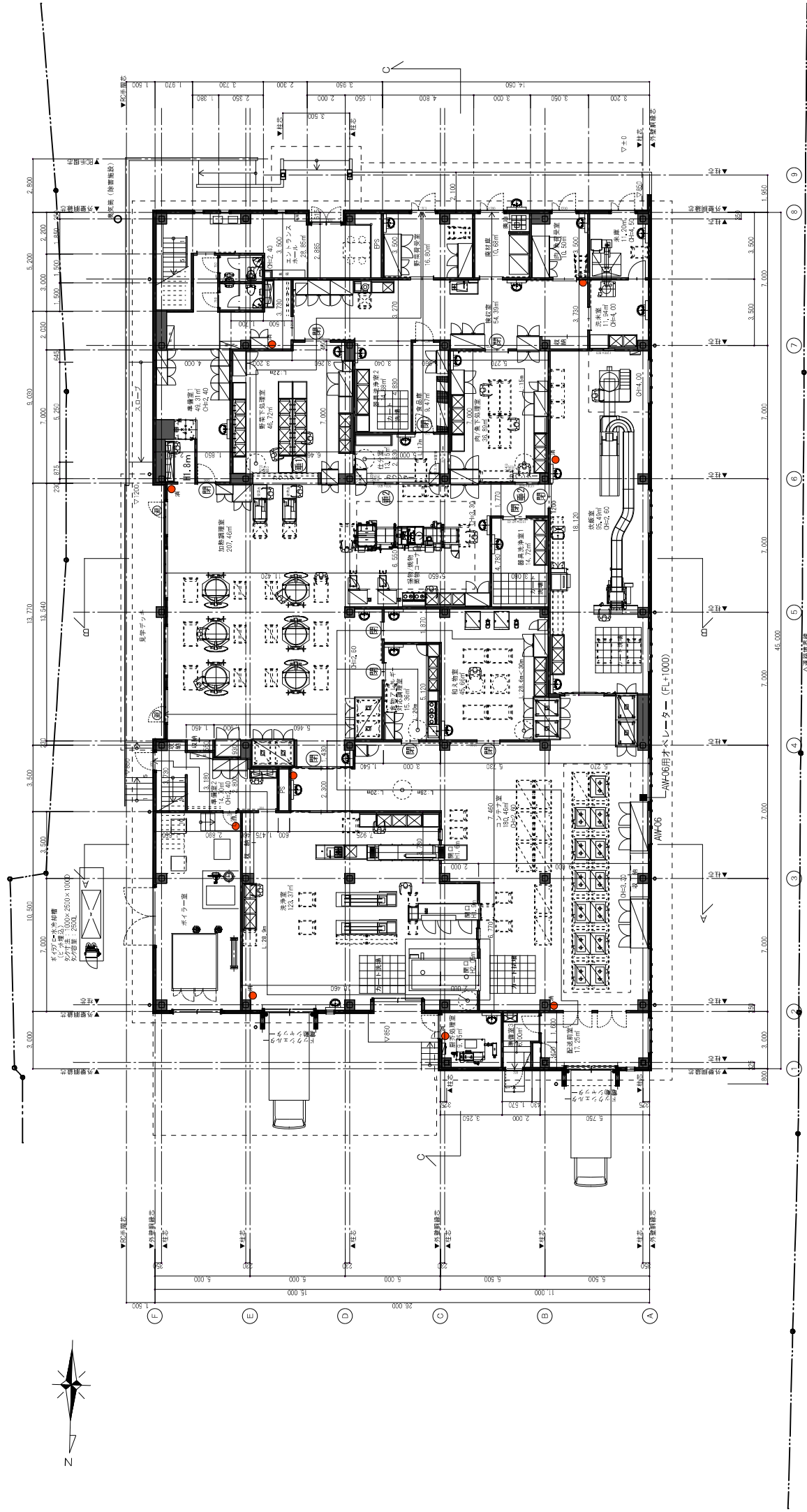


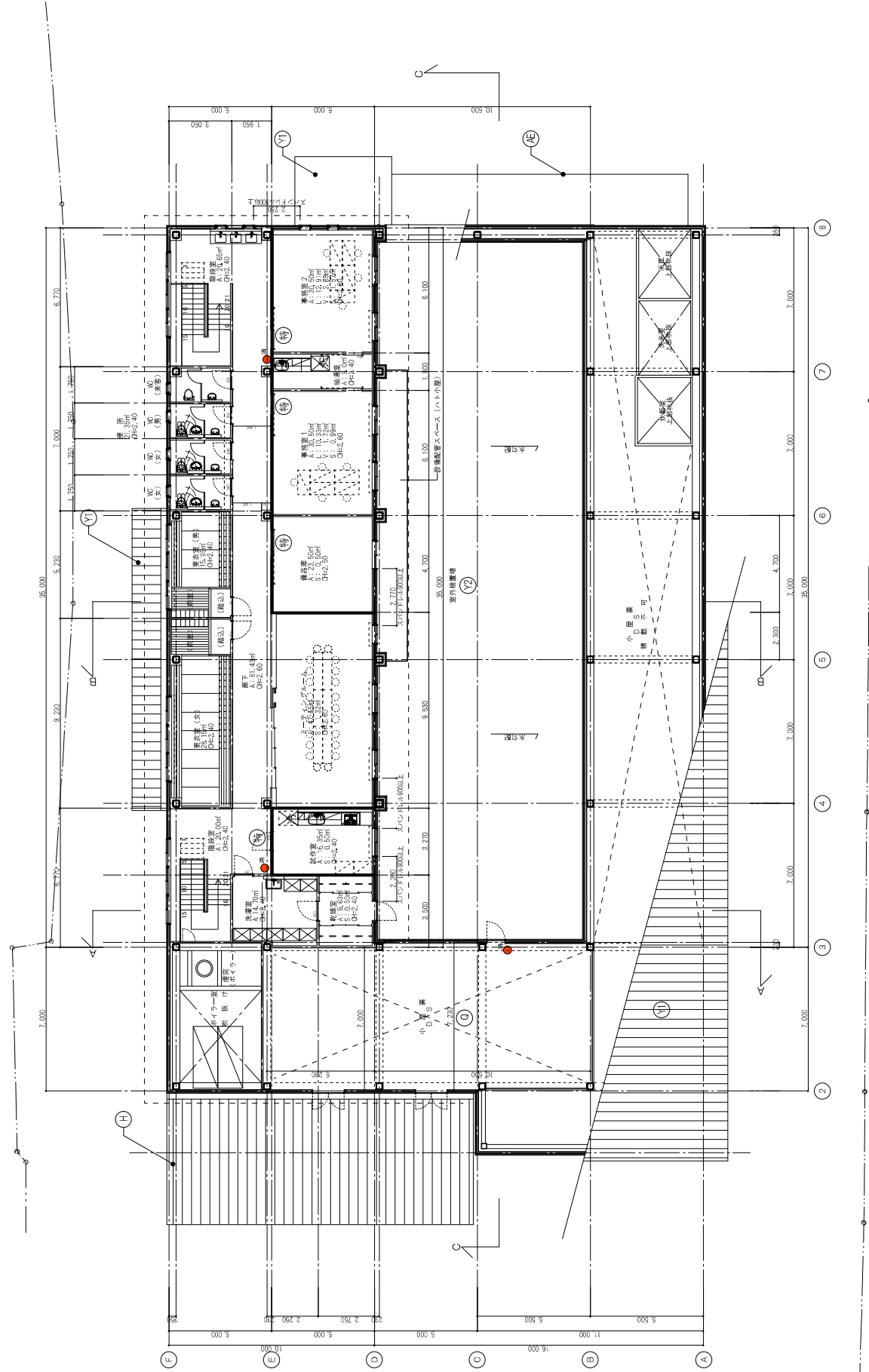
特記事項  
敷地境界は平成2年境界確定時の測量による。(現況境界線・柱により境界を確認)



<p>市南丹</p>	<p>市南丹</p>	<p>市南丹</p>
<p>市南丹</p>	<p>市南丹</p>	<p>市南丹</p>
<p>市南丹</p>	<p>市南丹</p>	<p>市南丹</p>
<p>市南丹</p>	<p>市南丹</p>	<p>市南丹</p>
<p>市南丹</p>	<p>市南丹</p>	<p>市南丹</p>
<p>市南丹</p>	<p>市南丹</p>	<p>市南丹</p>
<p>市南丹</p>	<p>市南丹</p>	<p>市南丹</p>
<p>市南丹</p>	<p>市南丹</p>	<p>市南丹</p>
<p>市南丹</p>	<p>市南丹</p>	<p>市南丹</p>
<p>市南丹</p>	<p>市南丹</p>	<p>市南丹</p>
<p>市南丹</p>	<p>市南丹</p>	<p>市南丹</p>
<p>市南丹</p>	<p>市南丹</p>	<p>市南丹</p>
<p>市南丹</p>	<p>市南丹</p>	<p>市南丹</p>
<p>市南丹</p>	<p>市南丹</p>	<p>市南丹</p>
<p>市南丹</p>	<p>市南丹</p>	<p>市南丹</p>
<p>市南丹</p>	<p>市南丹</p>	<p>市南丹</p>
<p>市南丹</p>	<p>市南丹</p>	<p>市南丹</p>

## 1 階平面図

[illegible]



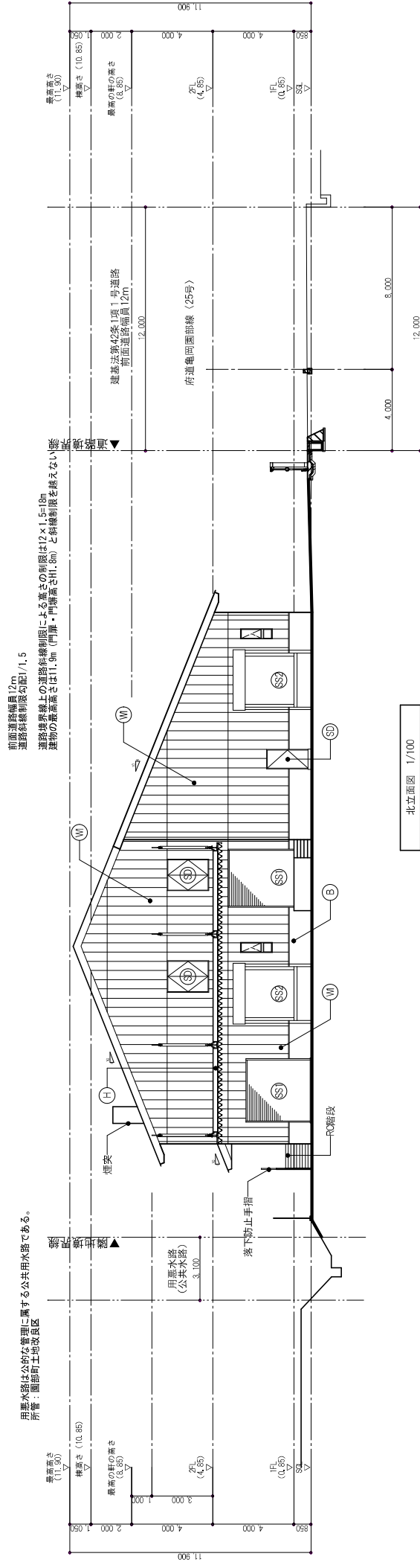
凡例	①	②	③	④	⑤	⑥	⑦	⑧	⑨	⑩	⑪	⑫	⑬	⑭	⑮	⑯	⑰	⑱	㉑	㉒	㉓	㉔	㉕	㉖	㉗	㉘	㉙	㉚	㉛	㉜	㉝	㉞	㉟	㊱	㊲	㊳	㊴	㊵	㊶	㊷	㊸	㊹	㊺	㊻	㊼	㊽	㊾	㊿	㏀	㏁	㏂	㏃	㏄	㏅	㏆	㏇	㏈	㏉	㏊	㏋	㏌	㏍	㏎	㏏	㏐	㏑	㏒	㏓	㏔	㏕	㏖	㏗	㏘	㏙	㏚	㏛	㏜	㏝	㏞	㏟	㏠	㏡	㏢	㏣	㏤	㏥	㏦	㏧	㏨	㏩	㏪	㏫	㏬	㏭	㏮	㏯	㏰	㏱	㏲	㏳	㏴	㏵	㏶	㏷	㏸	㏹	㏺	㏻	㏼	㏽	㏾	㏿	㐀	㐁	㐂	㐃	㐄	㐅	㐆	㐇	㐈	㐉	㐊	㐋	㐌	㐍	㐎	㐏	㐐	㐑	㐒	㐓	㐔	㐕	㐖	㐗	㐘	㐙	㐚	㐛	㐜	㐝	㐞	㐟	㐠	㐡	㐢	㐣	㐤	㐥	㐦	㐧	㐨	㐩	㐪	㐫	㐬	㐭	㐮	㐯	㐰	㐱	㐲	㐳	㐴	㐵	㐶	㐷	㐸	㐹	㐺	㐻	㐼	㐽	㐾	㐿	㑀	㑁	㑂	㑃	㑄	㑅	㑆	㑇	㑈	㑉	㑊	㑋	㑌	㑍	㑎	㑏	㑐	㑑	㑒	㑓	㑔	㑕	㑖	㑗	㑘	㑙	㑚	㑛	㑜	㑝	㑞	㑟	㑠	㑡	㑢	㑣	㑤	㑥	㑦	㑧	㑨	㑩	㑪	㑫	㑬	㑭	㑮	㑯	㑰	㑱	㑲	㑳	㑴	㑵	㑶	㑷	㑸	㑹	㑺	㑻	㑼	㑽	㑾	㑿	㒀	㒁	㒂	㒃	㒄	㒅	㒆	㒇	㒈	㒉	㒊	㒋	㒌	㒍	㒎	㒏	㒐	㒑	㒒	㒓	㒔	㒕	㒖	㒗	㒘	㒙	㒚	㒛	㒜	㒝	㒞	㒟	㒠	㒡	㒢	㒣	㒤	㒥	㒦	㒧	㒨	㒩	㒪	㒫	㒬	㒭	㒮	㒯	㒰	㒱	㒲	㒳	㒴	㒵	㒶	㒷	㒸	㒹	㒺	㒻	㒼	㒽	㒾	㒿	㓀	㓁	㓂	㓃	㓄	㓅	㓆	㓇	㓈	㓉	㓊	㓋	㓌	㓍	
㉙	コンクリート打ち抜き 1台(100 箇所)約2,000円外	コンクリート打ち抜き 1台(100 箇所)約2,000円外	コンクリート打ち抜き 1台(100 箇所)約2,000円外	コンクリート打ち抜き 1台(100 箇所)約2,000円外	コンクリート打ち抜き 1台(100 箇所)約2,000円外	コンクリート打ち抜き 1台(100 箇所)約2,000円外	コンクリート打ち抜き 1台(100 箇所)約2,000円外	コンクリート打ち抜き 1台(100 箇所)約2,000円外	コンクリート打ち抜き 1台(100 箇所)約2,000円外	コンクリート打ち抜き 1台(100 箇所)約2,000円外	コンクリート打ち抜き 1台(100 箇所)約2,000円外	コンクリート打ち抜き 1台(100 箇所)約2,000円外	コンクリート打ち抜き 1台(100 箇所)約2,000円外	コンクリート打ち抜き 1台(100 箇所)約2,000円外	コンクリート打ち抜き 1台(100 箇所)約2,000円外	コンクリート打ち抜き 1台(100 箇所)約2,000円外	コンクリート打ち抜き 1台(100 箇所)約2,000円外	コンクリート打ち抜き 1台(100 箇所)約2,000円外	コンクリート打ち抜き 1台(100 箇所)約2,000円外	コンクリート打ち抜き 1台(100 箇所)約2,000円外	コンクリート打ち抜き 1台(100 箇所)約2,000円外	コンクリート打ち抜き 1台(100 箇所)約2,000円外	コンクリート打ち抜き 1台(100 箇所)約2,000円外	コンクリート打ち抜き 1台(100 箇所)約2,000円外	コンクリート打ち抜き 1台(100 箇所)約2,000円外	コンクリート打ち抜き 1台(100 箇所)約2,000円外	コンクリート打ち抜き 1台(100 箇所)約2,000円外	コンクリート打ち抜き 1台(100 箇所)約2,000円外	コンクリート打ち抜き 1台(100 箇所)約2,000円外	コンクリート打ち抜き 1台(100 箇所)約2,000円外	コンクリート打ち抜き 1台(100 箇所)約2,000円外	コンクリート打ち抜き 1台(100 箇所)約2,000円外	コンクリート打ち抜き 1台(100 箇所)約2,000円外	コンクリート打ち抜き 1台(100 箇所)約2,000円外	コンクリート打ち抜き 1台(100 箇所)約2,000円外	コンクリート打ち抜き 1台(100 箇所)約2,000円外	コンクリート打ち抜き 1台(100 箇所)約2,000円外	コンクリート打ち抜き 1台(100 箇所)約2,000円外	コンクリート打ち抜き 1台(100 箇所)約2,000円外	コンクリート打ち抜き 1台(100 箇所)約2,000円外	コンクリート打ち抜き 1台(100 箇所)約2,000円外	コンクリート打ち抜き 1台(100 箇所)約2,000円外	コンクリート打ち抜き 1台(100 箇所)約2,000円外	コンクリート打ち抜き 1台(100 箇所)約2,000円外	コンクリート打ち抜き 1台(100 箇所)約2,000円外	コンクリート打ち抜き 1台(100 箇所)約2,000円外	コンクリート打ち抜き 1台(100 箇所)約2,000円外	コンクリート打ち抜き 1台(100 箇所)約2,000円外	コンクリート打ち抜き 1台(100 箇所)約2,000円外	コンクリート打ち抜き 1台(100 箇所)約2,000円外	コンクリート打ち抜き 1台(100 箇所)約2,000円外	コンクリート打ち抜き 1台(100 箇所)約2,000円外	コンクリート打ち抜き 1台(100 箇所)約2,000円外	コンクリート打ち抜き 1台(100 箇所)約2,000円外	コンクリート打ち抜き 1台(100 箇所)約2,000円外	コンクリート打ち抜き 1台(100 箇所)約2,000円外	コンクリート打ち抜き 1台(100 箇所)約2,000円外	コンクリート打ち抜き 1台(100 箇所)約2,000円外	コンクリート打ち抜き 1台(100 箇所)約2,000円外	コンクリート打ち抜き 1台(100 箇所)約2,000円外	コンクリート打ち抜き 1台(100 箇所)約2,000円外	コンクリート打ち抜き 1台(100 箇所)約2,000円外	コンクリート打ち抜き 1台(100 箇所)約2,000円外	コンクリート打ち抜き 1台(100 箇所)約2,000円外	コンクリート打ち抜き 1台(100 箇所)約2,000円外	コンクリート打ち抜き 1台(100 箇所)約2,000円外	コンクリート打ち抜き 1台(100 箇所)約2,000円外	コンクリート打ち抜き 1台(100 箇所)約2,000円外	コンクリート打ち抜き 1台(100 箇所)約2,000円外	コンクリート打ち抜き 1台(100 箇所)約2,000円外	コンクリート打ち抜き 1台(100 箇所)約2,000円外	コンクリート打ち抜き 1台(100 箇所)約2,000円外	コンクリート打ち抜き 1台(100 箇所)約2,000円外	コンクリート打ち抜き 1台(100 箇所)約2,000円外	コンクリート打ち抜き 1台(100 箇所)約2,000円外	コンクリート打ち抜き 1台(100 箇所)約2,000円外	コンクリート打ち抜き 1台(100 箇所)約2,000円外	コンクリート打ち抜き 1台(100 箇所)約2,000円外	コンクリート打ち抜き 1台(100 箇所)約2,000円外	コンクリート打ち抜き 1台(100 箇所)約2,000円外	コンクリート打ち抜き 1台(100 箇所)約2,000円外	コンクリート打ち抜き 1台(100 箇所)約2,000円外	コンクリート打ち抜き 1台(100 箇所)約2,000円外	コンクリート打ち抜き 1台(100 箇所)約2,000円外	コンクリート打ち抜き 1台(100 箇所)約2,000円外	コンクリート打ち抜き 1台(100 箇所)約2,000円外	コンクリート打ち抜き 1台(100 箇所)約2,000円外	コンクリート打ち抜き 1台(100 箇所)約2,000円外	コンクリート打ち抜き 1台(100 箇所)約2,000円外	コンクリート打ち抜き 1台(100 箇所)約2,000円外	コンクリート打ち抜き 1台(100 箇所)約2,000円外	コンクリート打ち抜き 1台(100 箇所)約2,000円外	コンクリート打ち抜き 1台(100 箇所)約2,000円外	コンクリート打ち抜き 1台(100 箇所)約2,000円外	コンクリート打ち抜き 1台(100 箇所)約2,000円外	コンクリート打ち抜き 1台(100 箇所)約2,000円外	コンクリート打ち抜き 1台(100 箇所)約2,000円外	コンクリート打ち抜き 1台(100 箇所)約2,000円外	コンクリート打ち抜き 1台(100 箇所)約2,000円外	コンクリート打ち抜き 1台(100 箇所)約2,000円外	コンクリート打ち抜き 1台(100 箇所)約2,000円外	コンクリート打ち抜き 1台(100 箇所)約2,000円外	コンクリート打ち抜き 1台(100 箇所)約2,000円外	コンクリート打ち抜き 1台(100 箇所)約2,000円外	コンクリート打ち抜き 1台(100 箇所)約2,000円外	コンクリート打ち抜き 1台(100 箇所)約2,000円外	コンクリート打ち抜き 1台(100 箇所)約2,000円外	コンクリート打ち抜き 1台(100 箇所)約2,000円外	コンクリート打ち抜き 1台(100 箇所)約2,000円外	コンクリート打ち抜き 1台(100 箇所)約2,000円外	コンクリート打ち抜き 1台(100 箇所)約2,000円外	コンクリート打ち抜き 1台(100 箇所)約2,000円外	コンクリート打ち抜き 1台(100 箇所)約2,000円外	コンクリート打ち抜き 1台(100 箇所)約2,000円外	コンクリート打ち抜き 1台(100 箇所)約2,000円外	コンクリート打ち抜き 1台(100 箇所)約2,000円外	コンクリート打ち抜き 1台(100 箇所)約2,000円外	コンクリート打ち抜き 1台(100 箇所)約2,000円外	コンクリート打ち抜き 1台(100 箇所)約2,000円外	コンクリート打ち抜き 1台(100 箇所)約2,000円外	コンクリート打ち抜き 1台(100 箇所)約2,000円外	コンクリート打ち抜き 1台(100 箇所)約2,000円外	コンクリート打ち抜き 1台(100 箇所)約2,000円外	コンクリート打ち抜き 1台(100 箇所)約2,000円外	コンクリート打ち抜き 1台(100 箇所)約2,000円外	コンクリート打ち抜き 1台(100 箇所)約2,000円外	コンクリート打ち抜き 1台(100 箇所)約2,000円外	コンクリート打ち抜き 1台(100 箇所)約2,000円外	コンクリート打ち抜き 1台(100 箇所)約2,000円外	コンクリート打ち抜き 1台(100 箇所)約2,000円外	コンクリート打ち抜き 1台(100 箇所)約2,000円外	コンクリート打ち抜き 1台(100 箇所)約2,000円外	コンクリート打ち抜き 1台(100 箇所)約2,000円外	コンクリート打ち抜き 1台(100 箇所)約2,000円外	コンクリート打ち抜き 1台(100 箇所)約2,000円外	コンクリート打ち抜き 1台(100 箇所)約2,000円外	コンクリート打ち抜き 1台(100 箇所)約2,000円外	コンクリート打ち抜き 1台(100 箇所)約2,000円外	コンクリート打ち抜き 1台(100 箇所)約2,000円外	コンクリート打ち抜き 1台(100 箇所)約2,000円外	コンクリート打ち抜き 1台(100 箇所)約2,000円外	コンクリート打ち抜き 1台(100 箇所)約2,000円外	コンクリート打ち抜き 1台(100 箇所)約2,000円外	コンクリート打ち抜き 1台(100 箇所)約2,000円外	コンクリート打ち抜き 1台(100 箇所)約2,000円外	コンクリート打ち抜き 1台(100 箇所)約2,000円外	コンクリート打ち抜き 1台(100 箇所)約2,000円外	コンクリート打ち抜き 1台(100 箇所)約2,000円外	コンクリート打ち抜き 1台(100 箇所)約2,000円外	コンクリート打ち抜き 1台(100 箇所)約2,000円外	コンクリート打ち抜き 1台(100 箇所)約2,000円外	コンクリート打ち抜き 1台(100 箇所)約2,000円外	コンクリート打ち抜き 1台(100 箇所)約2,000円外	コンクリート打ち抜き 1台(100 箇所)約2,000円外	コンクリート打ち抜き 1台(100 箇所)約2,000円外	コンクリート打ち抜き 1台(100 箇所)約2,000円外	コンクリート打ち抜き 1台(100 箇所)約2,000円外	コンクリート打ち抜き 1台(100 箇所)約2,000円外	コンクリート打ち抜き 1台(100 箇所)約2,000円外	コンクリート打ち抜き 1台(100 箇所)約2,000円外	コンクリート打ち抜き 1台(100 箇所)約2,000円外	コンクリート打ち抜き 1台(100 箇所)約2,000円外	コンクリート打ち抜き 1台(100 箇所)約2,000円外	コンクリート打ち抜き 1台(100 箇所)約2,000円外	コンクリート打ち抜き 1台(100 箇所)約2,000円外	コンクリート打ち抜き 1台(100 箇所)約2,000円外	コンクリート打ち抜き 1台(100 箇所)約2,000円外	コンクリート打ち抜き 1台(100 箇所)約2,000円外	コンクリート打ち抜き 1台(100 箇所)約2,000円外	コンクリート打ち抜き 1台(100 箇所)約2,000円外	コンクリート打ち抜き 1台(100 箇所)約2,000円外	コンクリート打ち抜き 1台(100 箇所)約2,000円外	コンクリート打ち抜き 1台(100 箇所)約2,000円外	コンクリート打ち抜き 1台(100 箇所)約2,000円外	コンクリート打ち抜き 1台(100 箇所)約2,000円外	コンクリート打ち抜き 1台(100 箇所)約2,000円外	コンクリート打ち抜き 1台(100 箇所)約2,000円外	コンクリート打ち抜き 1台(100 箇所)約2,000円外	コンクリート打ち抜き 1台(100 箇所)約2,000円外	コンクリート打ち抜き 1台(100 箇所)約2,000円外	コンクリート打ち抜き 1台(100 箇所)約2,000円外	コンクリート打ち抜き 1台(100 箇所)約2,000円外	コンクリート打ち抜き 1台(100 箇所)約2,000円外	コンクリート打ち抜き 1台(100 箇所)約2,000円外	コンクリート打ち抜き 1台(100 箇所)約2,000円外	コンクリート打ち抜き 1台(100 箇所)約2,000円外	コンクリート打ち抜き 1台(100 箇所)約2,000円外	コンクリート打ち抜き 1台(100 箇所)約2,000円外	コンクリート打ち抜き 1台(100 箇所)約2,000円外	コンクリート打ち抜き 1台(100 箇所)約2,000円外	コンクリート打ち抜き 1台(100 箇所)約2,000円外	コンクリート打ち抜き 1台(100 箇所)約2,000円外	コンクリート打ち抜き 1台(100 箇所)約2,000円外	コンクリート打ち抜き 1台(100 箇所)約2,000円外	コンクリート打ち抜き 1台(100 箇所)約2,000円外	コンクリート打ち抜き 1台(100 箇所)約2,000円外	コンクリート打ち抜き 1台(100 箇所)約2,000円外	コンクリート打ち抜き 1台(100 箇所)約2,000円外	コンクリート打ち抜き 1台(100 箇所)約2,000円外	コンクリート打ち抜き 1台(100 箇所)約2,000円外	コンクリート打ち抜き 1台(100 箇所)約2,000円外	コンクリート打ち抜き 1台(100 箇所)約2,000円外	コンクリート打ち抜き 1台(100 箇所)約2,000円外	コンクリート打ち抜き 1台(100 箇所)約2,000円外	コンクリート打ち抜き 1台(100 箇所)約2,000円外	コンクリート打ち抜き 1台(100 箇所)約2,000円外	コンクリート打ち抜き 1台(100 箇所)約2,000円外	コンクリート打ち抜き 1台(100 箇所)約2,000円外	コンクリート打ち抜き 1台(100 箇所)約2,000円外	コンクリート打ち抜き 1台(100 箇所)約2,000円外	コンクリート打ち抜き 1台(100 箇所)約2,000円外	コンクリート打ち抜き 1台(100 箇所)約2,000円外	コンクリート打ち抜き 1台(100 箇所)約2,000円外	コンクリート打ち抜き 1台(100 箇所)約2,000円外	コンクリート打ち抜き 1台(100 箇所)約2,000円外	コンクリート打ち抜き 1台(100 箇所)約2,000円外	コンクリート打ち抜き 1台(100 箇所)約2,000円外	コンクリート打ち抜き 1台(100 箇所)約2,000円外	コンクリート打ち抜き 1台(100 箇所)約2,000円外	コンクリート打ち抜き 1台(100 箇所)約2,000円外	コンクリート打ち抜き 1台(100 箇所)約2,000円外	コンクリート打ち抜き 1台(100 箇所)約2,000円外	コンクリート打ち抜き 1台(100 箇所)約2,000円外	コンクリート打ち抜き 1台(100 箇所)約2,000円外	コンクリート打ち抜き 1台(100 箇所)約2,000円外	コンクリート打ち抜き 1台(100 箇所)約2,000円外	コンクリート打ち抜き 1台(100 箇所)約2,000円外	コンクリート打ち抜き 1台(100 箇所)約2,000円外	コンクリート打ち抜き 1台(100 箇所)約2,000円外	コンクリート打ち抜き 1台(100 箇所)約2,000円外	コンクリート打ち抜き 1台(100 箇所)約2,000円外	コンクリート打ち抜き 1台(100 箇所)約2,000円外	コンクリート打ち抜き 1台(100 箇所)約2,000円外	コンクリート打ち抜き 1台(100 箇所)約2,000円外	コンクリート打ち抜き 1台(100 箇所)約2,000円外	コンクリート打ち抜き 1台(100 箇所)約2,000円外	コンクリート打ち抜き 1台(100 箇所)約2,000円外	コンクリート打ち抜き 1台(100 箇所)約2,000円外	コンクリート打ち抜き 1台(100 箇所)約2,000円外	コンクリート打ち抜き 1台(100 箇所)約2,000円外	コンクリート打ち抜き 1台(100 箇所)約2,000円外	コンクリート打ち抜き 1台(100 箇所)約2,000円外	コンクリート打ち抜き 1台(100 箇所)約2,000円外	コンクリート打ち抜き 1台(100 箇所)約2,000円外	コンクリート打ち抜き 1台(100 箇所)約2,000円外	コンクリート打ち抜き 1台(100 箇所)約2,000円外	コンクリート打ち抜き																																																																								



A3: 1/200

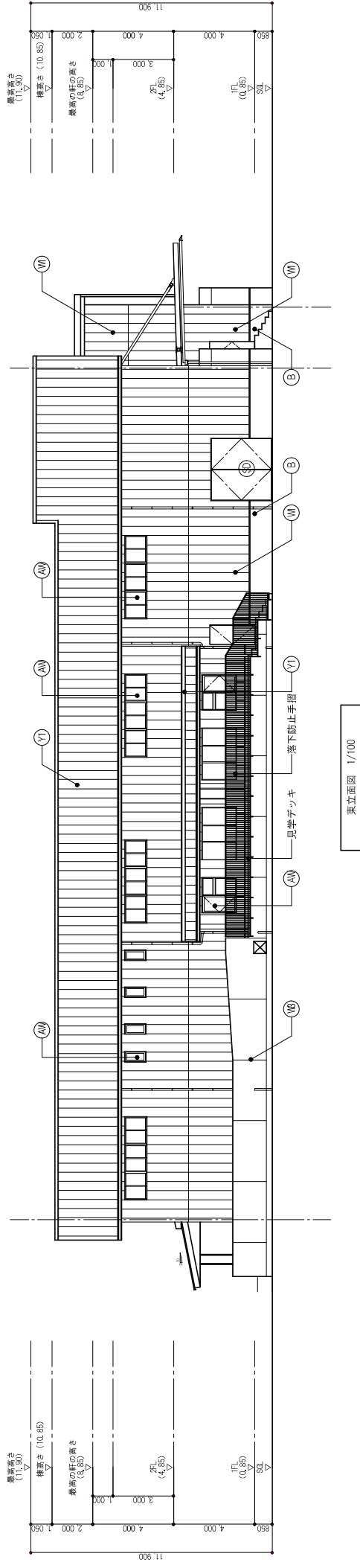


呼倫貝爾市	027	027	027
海拉爾市	0471	0471	0471
滿洲里市	0471	0471	0471
牙克石市	0471	0471	0471
扎蘭屯市	0471	0471	0471
額爾古納市	0471	0471	0471
根河市	0471	0471	0471
鄂爾多斯市	0477	0477	0477
包頭市	0472	0472	0472
烏魯木齊市	0991	0991	0991
庫倫市	0476	0476	0476
錫林郭勒盟	0479	0479	0479
阿拉善盟	0478	0478	0478
烏盟	0475	0475	0475
察哈爾盟	0474	0474	0474
遼寧省	0411	0411	0411
錦州	0416	0416	0416
營口	0417	0417	0417
遼陽	0419	0419	0419
鞍山	0412	0412	0412
本溪	0414	0414	0414
丹東	0415	0415	0415
撫順	0413	0413	0413
鐵嶺	0418	0418	0418
四平	0434	0434	0434
通遼	0429	0429	0429
吉林省	0431	0431	0431
長春	0432	0432	0432
延吉	0433	0433	0433
圖們	0435	0435	0435
敦化	0436	0436	0436
蛟河	0437	0437	0437
磐石	0438	0438	0438
舒蘭	0439	0439	0439
德惠	0430	0430	0430
九台	0431	0431	0431
農安	0432	0432	0432
懷德	0433	0433	0433
梨樹	0434	0434	0434
伊通	0435	0435	0435
乾安	0436	0436	0436
扶餘	0437	0437	0437
大安	0438	0438	0438
洮安	0439	0439	0439
鎮賚	0440	0440	0440
通榆	0441	0441	0441
乾安	0442	0442	0442
扶餘	0443	0443	0443
梨樹	0444	0444	0444
伊通	0445	0445	0445
乾安	0446	0446	0446
扶餘	0447	0447	0447
梨樹	0448	0448	0448
伊通	0449	0449	0449
乾安	0450	0450	0450
扶餘	0451	0451	0451
梨樹	0452	0452	0452
伊通	0453	0453	0453
乾安	0454	0454	0454
扶餘	0455	0455	0455
梨樹	0456	0456	0456
伊通	0457	0457	0457
乾安	0458	0458	0458
扶餘	0459	0459	0459
梨樹	0460	0460	0460
伊通	0461	0461	0461
乾安	0462	0462	0462
扶餘	0463	0463	0463
梨樹	0464	0464	0464
伊通	0465	0465	0465
乾安	0466	0466	0466
扶餘	0467	0467	0467
梨樹	0468	0468	0468
伊通	0469	0469	0469
乾安	0470	0470	0470
扶餘	0471	0471	0471
梨樹	0472	0472	0472
伊通	0473	0473	0473
乾安	0474	0474	0474
扶餘	0475	0475	0475
梨樹	0476	0476	0476
伊通	0477	0477	0477
乾安	0478	0478	0478
扶餘	0479	0479	0479
梨樹	0480	0480	0480
伊通	0481	0481	0481
乾安	0482	0482	0482
扶餘	0483	0483	0483
梨樹	0484	0484	0484
伊通	0485	0485	0485
乾安	0486	0486	0486
扶餘	0487	0487	0487
梨樹	0488	0488	0488
伊通	0489	0489	0489
乾安	0490	0490	0490
扶餘	0491	0491	0491
梨樹	0492	0492	0492
伊通	0493	0493	0493
乾安	0494	0494	0494
扶餘	0495	0495	0495
梨樹	0496	0496	0496
伊通	0497	0497	0497
乾安	0498	0498	0498
扶餘	0499	0499	0499
梨樹	0500	0500	0500



A1: 1/100    A3: 1/200

南北の道路は国都町道であり、建築基準法上の道路ではない。  
建物高さは11.9mと敷地斜率制限（1/1.25+20）を越えない。



凡例

(V1)	フッ素樹脂被膜五層構造±0.4 FPO3RNF-429 (30分耐火) 耐沖突並効、腐食材料耐				
(V2)	アスファルト防水 保慮仕上 (保慮コンクリート=90倍鉄筋φ6@100入)	③	コンクリート化粧打放し H=1.100 目地切@3.000以内	⑤⑥	鋼製建具
(V3)	外壁 窯業系サイディング (塗装品) 足元水切: ガルバリウム鋼板曲加工	①	壁端: カラードφ75 軒端: 高耐候性特殊樹脂被膜鋼製端 G9-Sに9.5の上、不燃材天ボードt=12 (LS下地)	④⑤	アルミサッシ
(V4)	外壁 窯業系サイディング (木目調) 足元水切: ガルバリウム鋼板曲加工	②	ハラベット アルミ芯木	⑥⑦	垂直シャッター
(V5)	外壁 窯業系サイディング (木目調) 足元水切: ガルバリウム鋼板曲加工	③	大庇: 折板建機吊り工法 (鉄骨下地) アルミ製庇	⑧⑨	オーバースライディングシャッター 開口部ドッグシエルト付
(V6)	コンクリート打放し補修 濡阻防止被膜 目地切@3.000以内	⑩			





南丹市学校給食共同調理場新築工事 イメージパース  
[鳥瞰図]





南丹市学校給食共同調理場新築工事 イメージパース  
[俯瞰図]



## 工事写真



場外

南側から北側



場外

北側から南側




場内

南側から北側



工事写真

	<p>場内</p> <p>北側から南側</p>