

平成30年度 農業者アンケート

平成30年8月実施

法人・集落営農組織 集 計

実施件数

64

回答数

42

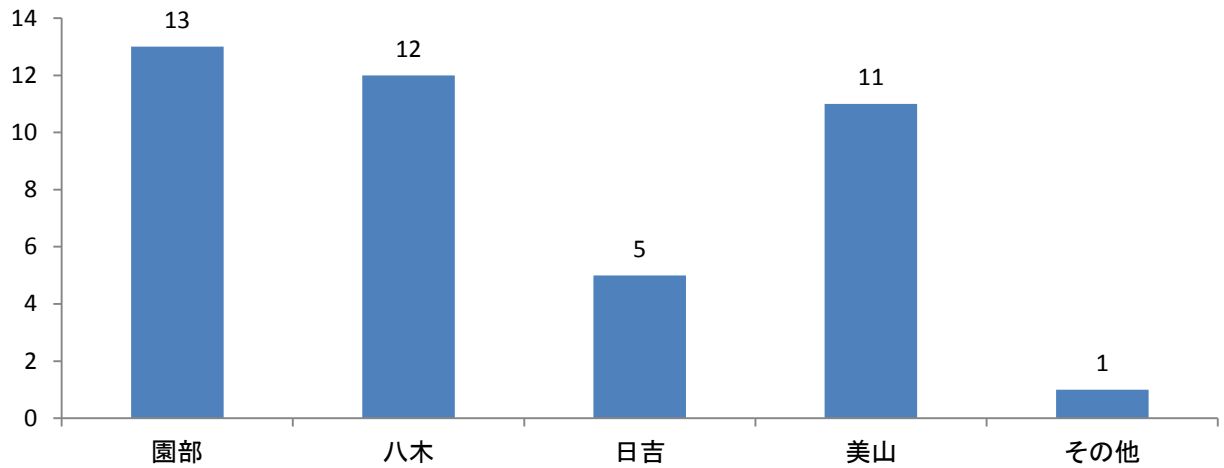
回答率

65.62%

【質問内容】	【回 答】
1. 組織の所在について	()園部町 ()八木町 ()日吉町 ()美山町 ()その他【 】
2. 組織の設立期日について	平成 年 月 日
3. 営農拠点について	()園部町 ()八木町 ()日吉町 ()美山町 ()その他【 】
4. 農業経営従事者状況について	
①常時従事者は何人ですか	()1人 ()2人 ()3人 ()4人 ()5人以上【 人】
②どのような経営形態ですか	()農事組合法人 ()会社法人 ()集落営農組織 ()その他【 】
5. 営農作物について ※複数回答可	()水稲 ()露地野菜 ()施設野菜 ()果樹 ()その他【 】
①上記で○をした作物の主な種類を 教えてください	
②上記作物の販売額を教えてください	
6. 出荷について	()市内農協 ()直売所 ()その他【 】
7. 年間の農業収入について	()200万円まで ()200万円以上400万円まで ()400万円以上800万円まで ()800万円以上1,000万円まで ()1,000万円以上
8. 今後の農業経営について	()拡大したい ()今のまま維持したい ()縮小したい ()辞めたい
※何年後を目処に考えていますか	()1年後 ()2年後 ()3年後 ()4年後 ()5年後 ()6年以上
※「縮小したい」「辞めたい」場合は理由を 教えてください	
9. 営農組織を維持・拡大や経営安定するにあ たっての課題について ※複数回答可	()農業従事者の不足 ()事務従事者の不足 ()機械の維持管理 ()施設の維持管理 ()農地所有者の把握 ()鳥獣害対策 ()食の安心・安全への対策 ()販路開拓 ()六次産業化 ()付加価値の高い農産物の生産 ()その他【 】
10.京力農場プランについて	()知っている ()名前は聞いたことがある ()全く知らない
※京力農場プランの作成に向けて	()作成したい ()関心がない ()その他【 】
11.営農組織の維持・拡大や経営の安定など に向けて課題や相談したいこと、要望や意見 などを自由に記載してください	

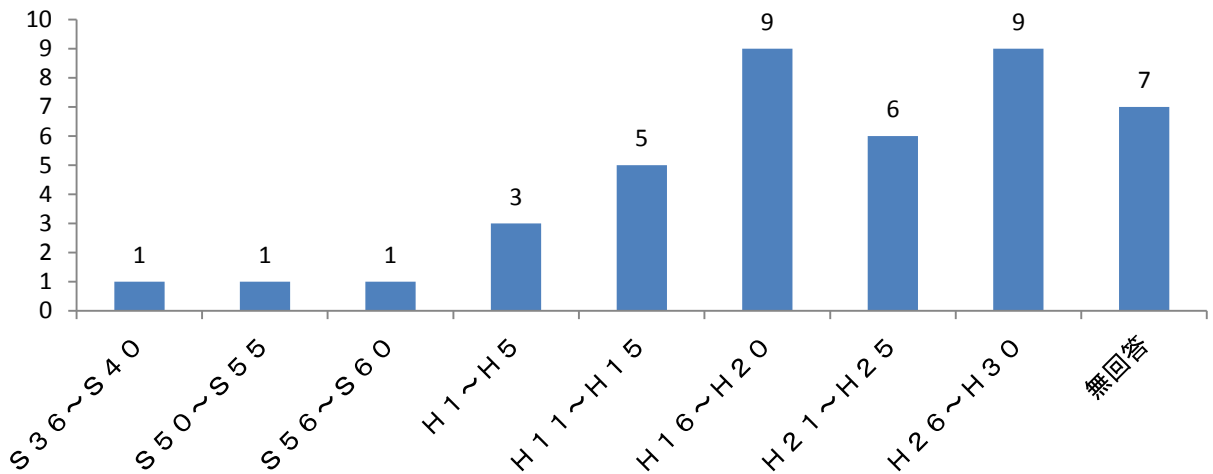
1.組織の所在地

単位:組織



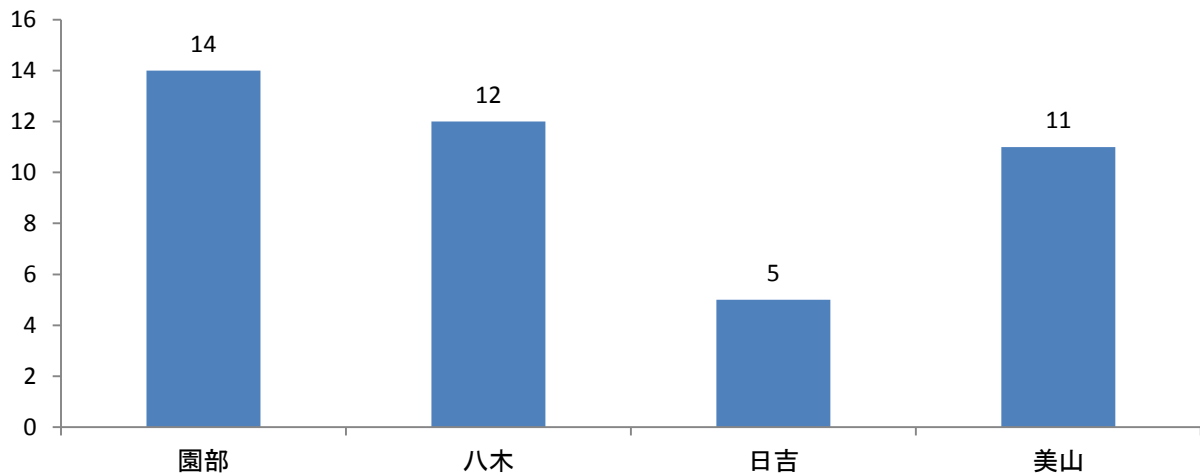
2.組織の設立期日

単位:組織



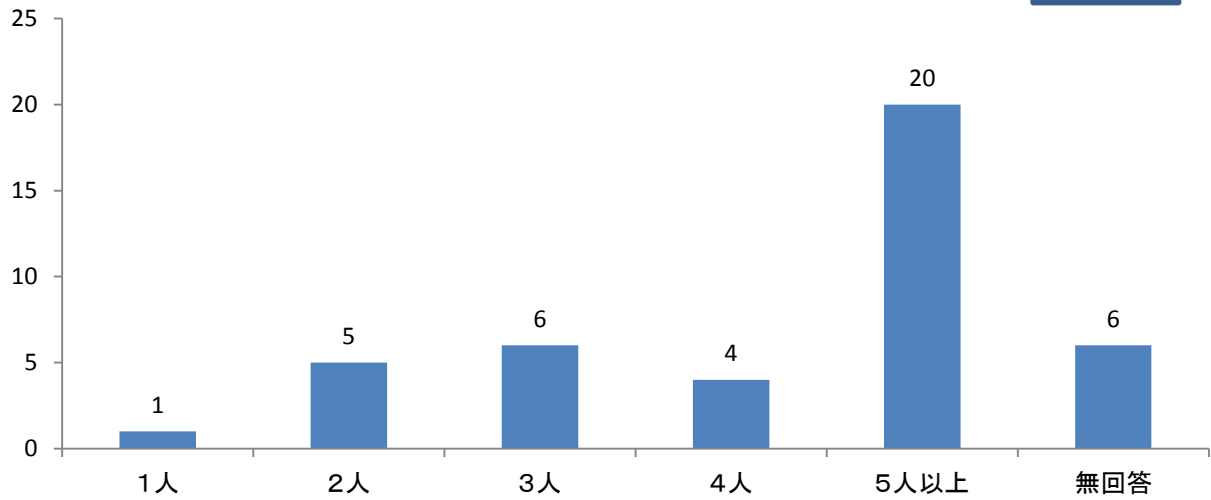
3.営農拠点

単位:組織



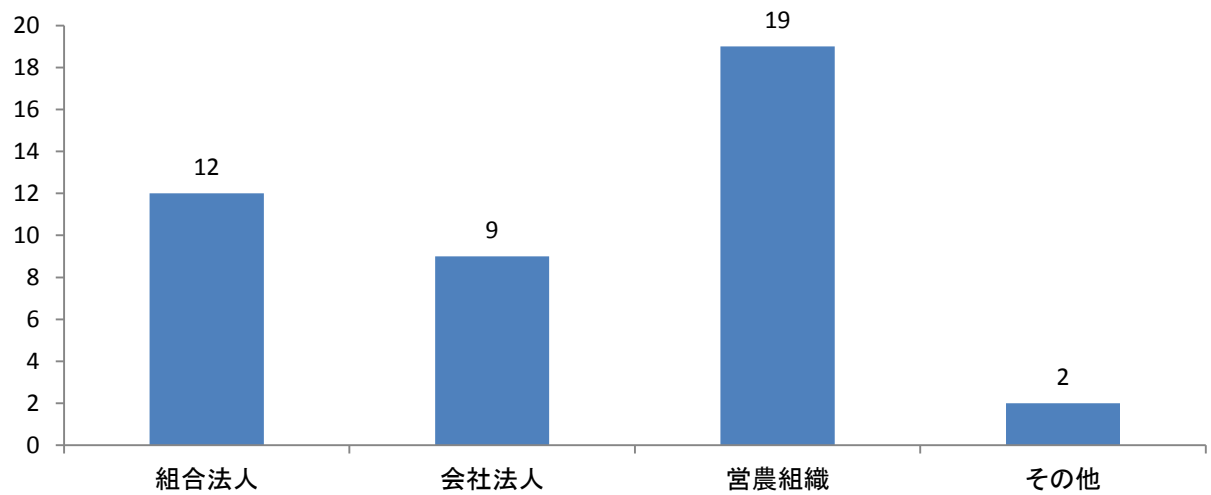
4-①.常時従事者

単位:人



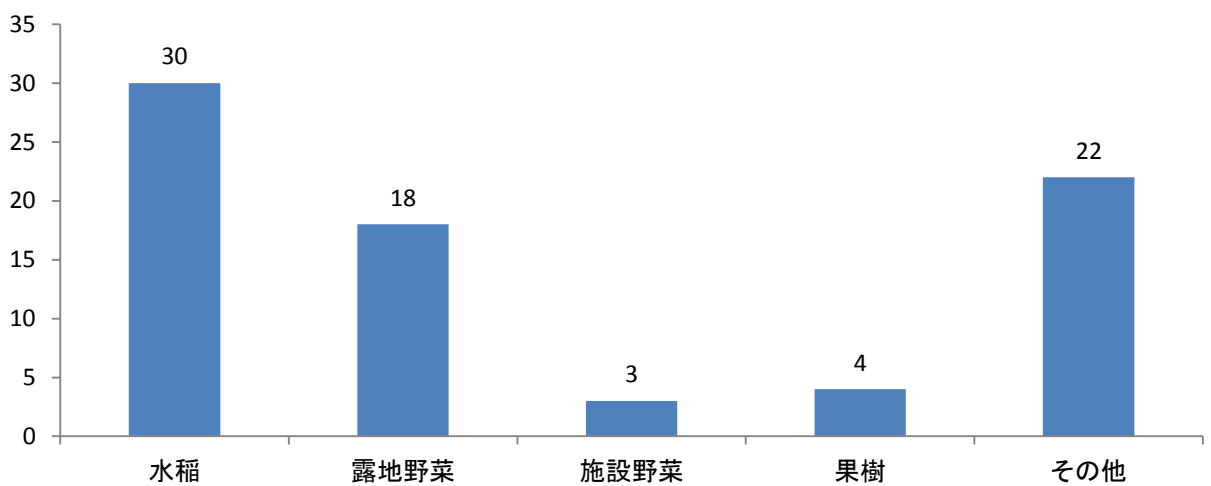
4-②.経営形態

単位:組織



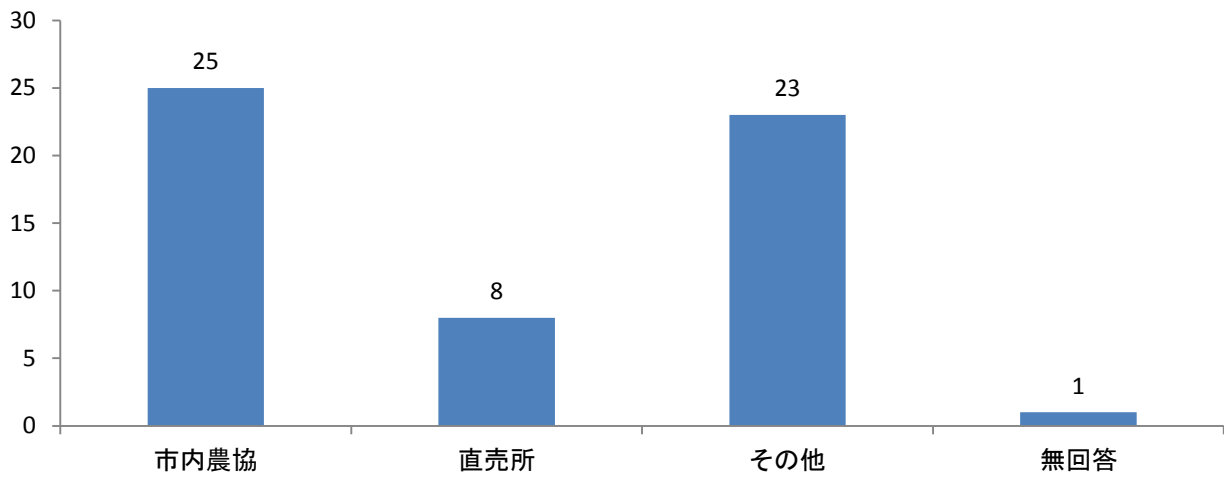
5.営農作物

単位:組織



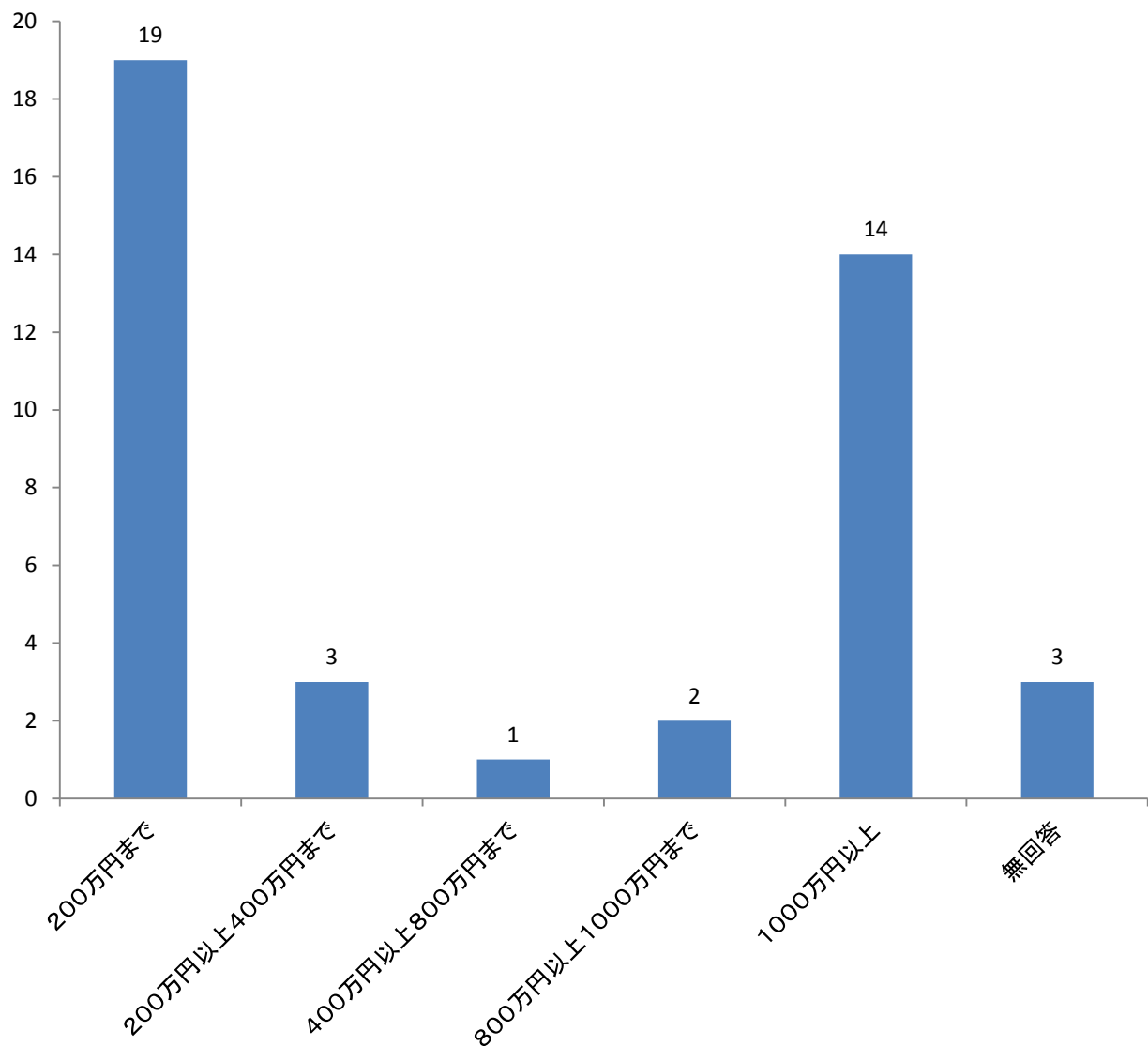
6.出荷先

単位:組織



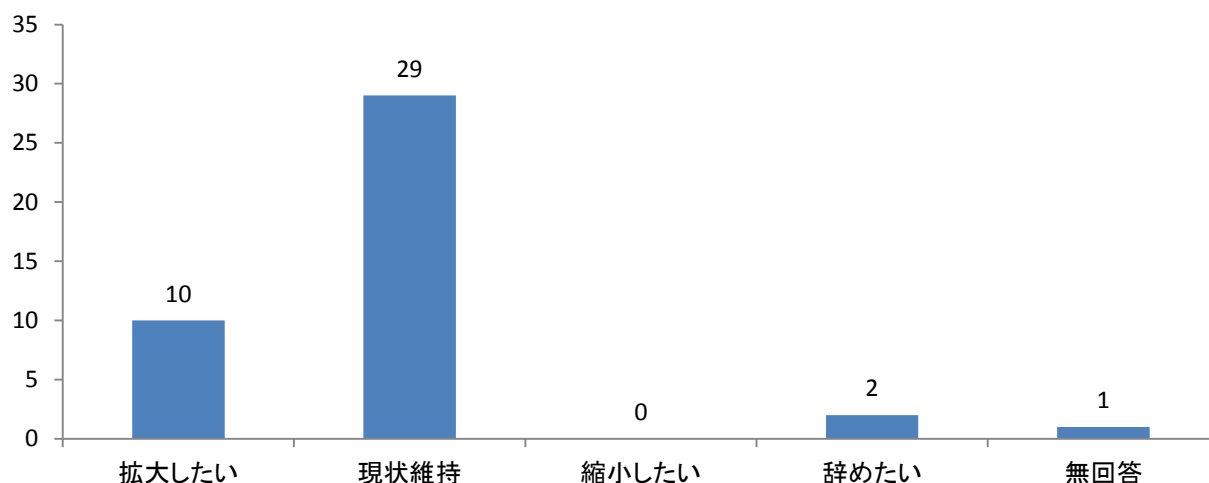
7.年間の農業収入

単位:組織



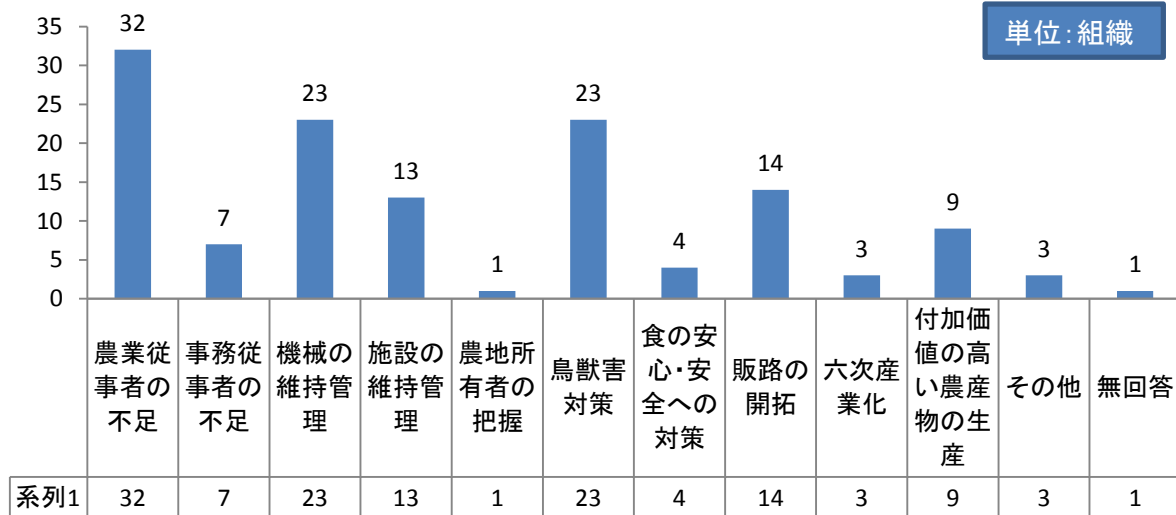
8. 今後の農業経営

単位：組織



9. 維持・拡大や経営安定にあたっての課題

単位：組織

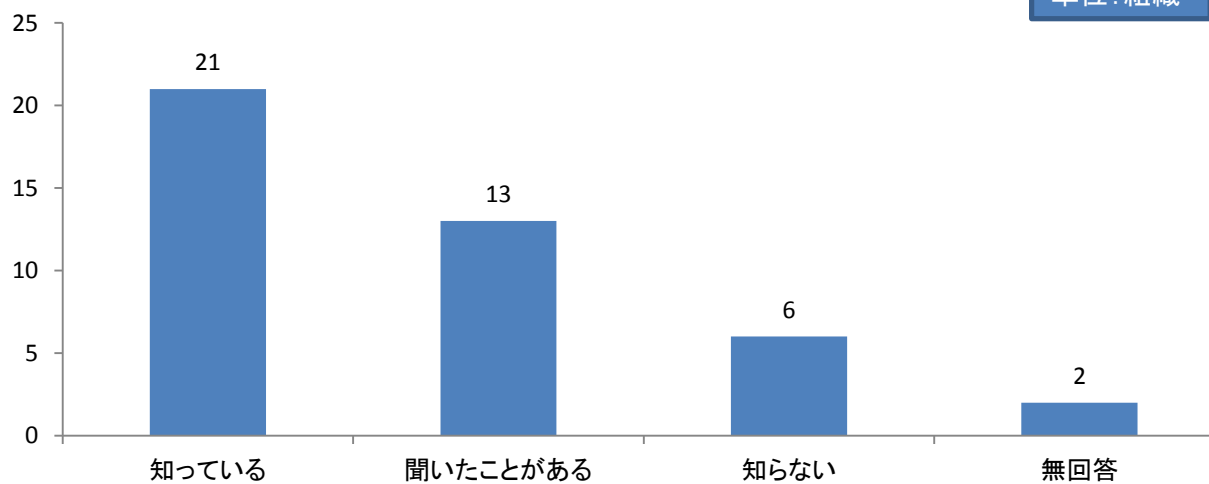


系列1

32 7 23 13 1 23 4 14 3 9 3 1

10. 京力農場プラン

単位：組織



10-※.京カ農場プランの作成に向けて

単位:組織

