

# 市民健診結果報告会を開催します！

なんとん健幸P  
100P付与！

活動量計もしくはスマホを  
必ず持参ください。

- 対象になるのは、日吉会場で健診を受けられた方です。
- 下記、対象地区の日時でお越しいただきますようご協力をお願いします。
- 都合が悪い場合は、いずれかの日時に来所ください。(連絡不要)
- 下記の対象地区以外にお住まいの方は、下記日時のご都合の良い時にお越しください。

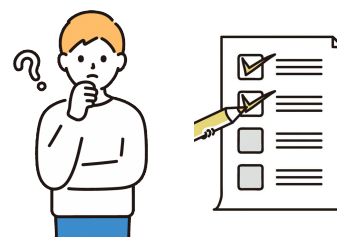
◎健診結果を基に  
健康に関するアドバイス  
をさせていただきます。



◎生活に役立つパンフレット  
を無料でお渡します。



◎「結果の見方がわからない」  
など専門職に気軽にご相談  
ください。



がん検診のみ受診された方は結果報告会までに郵送します。

※説明を希望される方は、健幸まちづくり課にお問い合わせいただくか結果をご持参の上、  
下記の会場にお越しください。

月日	会場	受付時間(時間内にお越しください)	対象地区
6月16日 火	日吉生涯 学習センター 1階 ホール	10:00-11:00	畑郷・後野・上胡麻・広野
		11:00-11:30	胡麻荘園・日吉平
		13:00-14:00	新町・中野辺・西胡麻駅前・角本
		14:00-15:00	中村・栄ヶ丘・イングランドヒルズ ・東胡麻
6月17日 水	日吉生涯 学習センター 1階 ホール	10:00-11:00	上保野田・下保野田・志和賀・下佐々江 ・中佐々江・上佐々江
		11:00-11:30	中組・海老谷・東組・彰徳・和田・吉野辺
		13:00-14:00	興風・新シ・片野・殿田・片野団地
		14:00-15:00	ヴェルビュービレッジ・東雲・木住 ・生畑・中世木

\*欠席された方には、結果報告会日程終了後に郵送します。

お問合せ先 >>> 南丹市 健幸まちづくり課 電話 0771-68-0016

受付時間:午前9時00分～午後4時30分(土・日・祝日を除く)