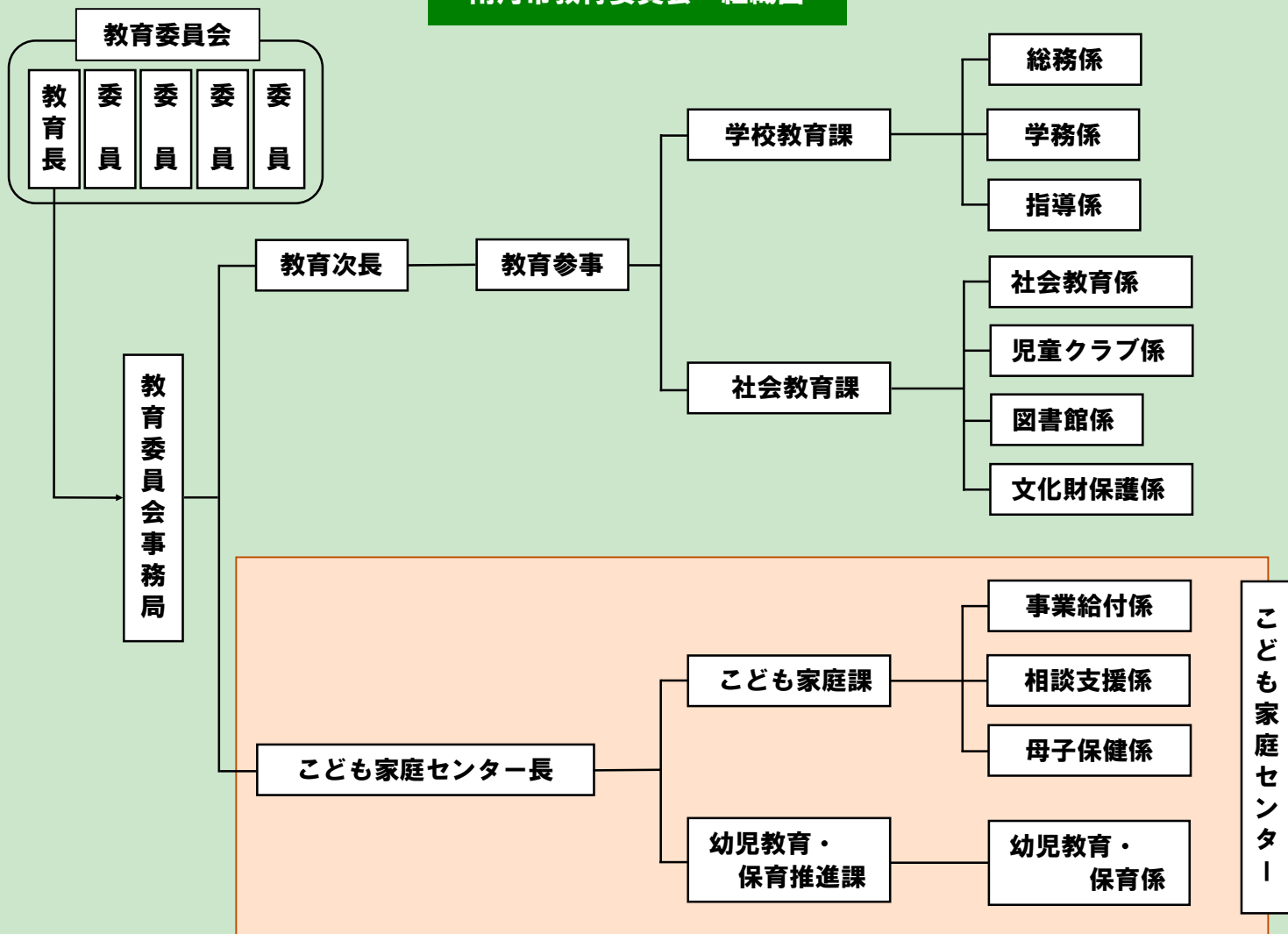


# 南丹市教育委員会 組織図



## 学校教育課・社会教育課

### 学校施設

- ・園部小学校
- ・園部第二小学校
- ・八木西小学校
- ・八木東小学校
- ・殿田小学校
- ・胡麻郷小学校
- ・美山小学校
- ・園部中学校
- ・八木中学校
- ・殿田中学校
- ・美山中学校
- ・桜が丘中学校

### 図書館

- ・中央図書館
- ・八木図書館
- ・日吉図書館
- ・美山図書館

教育支援センター「さくら」

### 放課後児童クラブ

- ・たんぼぼ放課後児童クラブ
- ・こすもす放課後児童クラブ
- ・せきれい西放課後児童クラブ
- ・せきれい東放課後児童クラブ
- ・ひまわり放課後児童クラブ
- ・どんぐり放課後児童クラブ
- ・やまばと放課後児童クラブ

### 社会教育施設

- ・園部文化会館
- ・八木市民センター
- ・日吉生涯学習センター
- ・美山文化ホール
- ・文化博物館
- ・日吉町郷土資料館

### 給食調理場

- ・園部学校給食調理場
- ・八木学校給食調理場
- ・日吉学校給食調理場
- ・美山学校給食調理場

## こども家庭センター

### 幼稚園・保育所施設

- ・園部幼稚園
- ・園部保育所
- ・城南保育所
- ・八木中央幼児学園
- ・八木東幼児学園
- ・ひよしこども園
- ・胡麻保育所
- ・みやまこども園
- ・みやまこども園 知井分園

子育てすこやかセンター

子ども家庭サポートセンター「Ruri」

## 表紙について

南丹市4町の文化財を版画で表現しています。

園部町  
園部城櫓門

日吉町  
田原の御田

美山町  
かやぶきの里

八木町  
帝釋天梵鐘

版画：吉田 悠太  
(屋号 木版画 旭)

南丹市在住の版画家。小学校5年生で葛飾北斎の波富士と出逢い、版画作家を志す。自己流の技法で版画を制作、全工程を自分で行う。全国各地から個展依頼がかかるなど活躍の幅を広げている。

森・里・街・ひとがきらめくふるさと



南丹市

NANTAN CITY

## 南丹市教育委員会

〒622-8651 京都府南丹市園部町小桜町47番地

TEL : 0771-68-0055 (代表) FAX : 0771-63-2850 (共通)

- |              |                    |   |
|--------------|--------------------|---|
| 【 学校教育課      | TEL : 0771-68-0056 | 】 |
| 【 社会教育課      | TEL : 0771-68-0057 | 】 |
| 【 こども家庭課     | TEL : 0771-68-0028 | 】 |
| 【 幼児教育・保育推進課 | TEL : 0771-68-0017 | 】 |

