

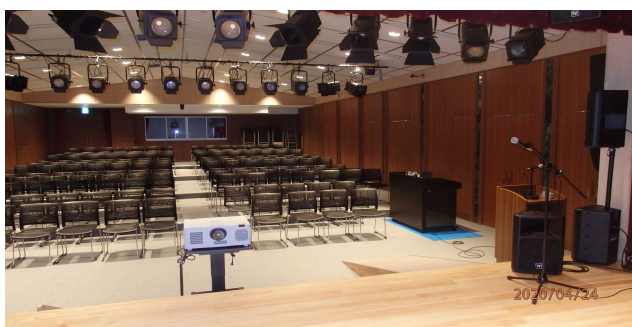
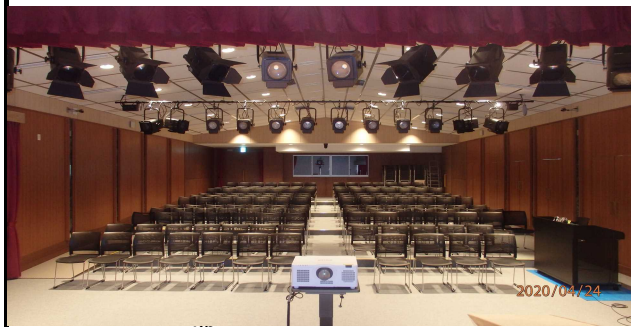
八木市民センターご利用のガイド



南丹市八木市民センター iスタ やぎ

2020年4月より

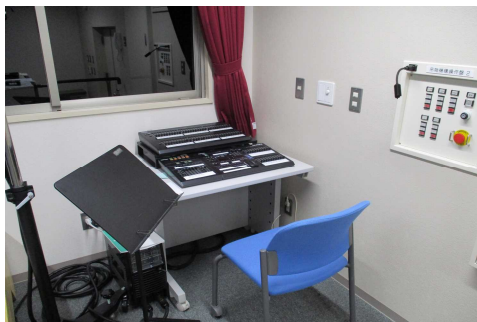
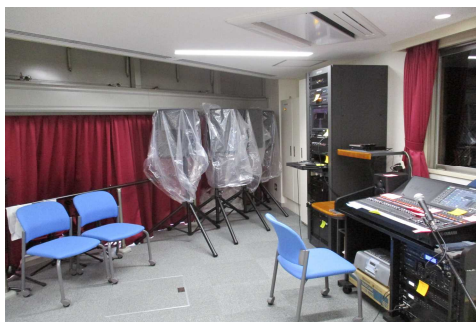
文化ホール



大きさ	ステージ 横幅7.8m×奥行4.2m 高さ2.9m ステージ床高さ40cm	利用人数	最大203席 (新型コロナ対応 100席以内)
部屋の特性	<ul style="list-style-type: none"> ・ステージと客席と一体感のあるホールです。 ・客席は基本写真のように並んでいますが、固定席ではなく、動かすことができます。イベント内容に応じて主催者の意向で椅子の配置をすることもできます。 ・電動スイッチで臙脂色の前幕、中幕、バック幕の開閉操作ができます。 ・グランドピアノ(YAMAHA C2L)はステージに上がっているときと、別室の倉庫に収納している場合があります。事務室に問い合わせてください。 ・音響操作、照明操作は客席左側のサブ卓と音響照明室から操作できます。 ・ステージは桧無垢のフローリング仕上げ、客席はカーペットになっています。 		
可能な活動	<ul style="list-style-type: none"> ・ピアノリサイタル他、各種音楽コンサート ・講演会、研修会、映画会 <p>※特別な音響・照明等の演出をされる場合は事前に相談のこと。</p>		
料金	午前 (9:00~12:00) 6,050円	午後 (13:00~17:00) 8,140円	夜間 (18:00~22:00) 8,910円

※営利団体や営利目的で利用される場合の料金は、標記使用料の2倍となります。

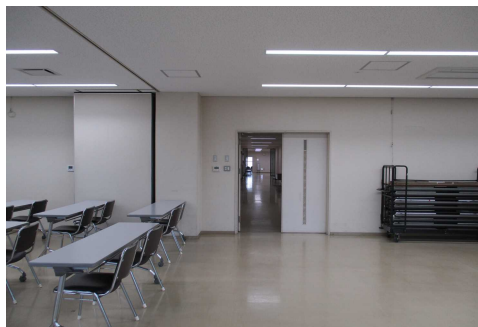
音響照明室



大きさ	-		利用人数	2~4名
部屋の特性	<p>・音響操作、照明操作、ステージ前幕・中幕・バック幕の開閉、スクリーン、バトンの昇降などコントロールできます。ホール内で利用できるマイク等は以下の通りです。</p> <p>●ワイヤレスマイク 4本 ●ピンマイク 2本</p> <p>●有線マイク ボーカル用 スイッチ有り2本 スイッチ無し5本</p> <p>●有線マイク 楽器用 スイッチ無し3本</p> <p>・カフボックス、ダイレクトボックスの装着もできます。</p> <p>・ピンスポットライトの操作できます。</p> <p>・ヒアリンググループ、インカムの利用もできます。</p>			
可能な活動	<p>・コンサート、講演会、説明会各種イベント等の音響・照明操作</p>			
付帯設備使用料	音響装置 (マイク4本以上またはCD等の音源やアンプを通した楽器を使用するとき) 一式/1回 2,200円	照明装置 (明転・暗転以外の演出が必要などとき) 一式/1回 2,200円	グランドピアノ 一式/1回 2,200円	

※営利団体や営利目的で利用される場合の料金は、標記使用料の2倍となります。

防災ルーム



大きさ	床 15.9m×8.5m	利用人数	約80人 (新型コロナ対応 40人以内)
部屋の特性	<ul style="list-style-type: none"> ・机椅子を並べて80名くらいが利用できる部屋です。 ・パーテーションで2つに仕切ることができます。 ・主催者側の意向でテーブルと椅子を自由に配置できます。テーブルはキャスター付きになっているので移動しやすいものです。 ・46inchテレビが正面右奥天井から吊り下げ設置されています。 ・床は塩ビシート仕上げ。 		
可能な活動	<ul style="list-style-type: none"> ・防災ルームと呼んでいますが、大きな会議、研修会ができる部屋です。 ・ダンスや踊りの練習フロアとしても利用できます。 		
料金	午前 (9:00~12:00) 2,970円	午後 (13:00~17:00) 3,960円	夜間 (18:00~22:00) 4,290円

※営利団体や営利目的で利用される場合の料金は、標記使用料の2倍となります。

料理実習室



大きさ	床 11m×7.9m	利用人数	15～20人 (新型コロナ対応 10人以内)
部屋の特徴	<ul style="list-style-type: none"> ・シンクと安全性の高いガスビルトインコンロ、ガス高速オーブン、コンビネーションレンジが付いた調理台5台設置しています。 ・大型のガス炊飯器が2台あります。(※2升2盒炊きと6升炊き) ・各調理台の両サイドに100V電源2口ずつあります。 ・冷蔵庫1台設置しています。 ・床は塩ビシート仕上げ。入口で専用スリッパに履き替えてもらいます。 		
可能な活動	<ul style="list-style-type: none"> ・ガス高速オーブンと電子レンジコンビネーションレンジで料理・お菓子・パンまで幅広いメニューが、スピーディーにおいしく作れます。 ・予約申し込み時にご利用内容について申し出てください。 		
料金	午前 (9:00～12:00) 2,640円	午後 (13:00～17:00) 3,520円	夜間 (18:00～22:00) 3,850円

※営利団体や営利目的で利用される場合の料金は、標記使用料の2倍となります。

会議室1



大きさ	床 7.9m×5.5m	利用人数	15~20人 (新型コロナ対応 10人以内)
部屋の特性	<ul style="list-style-type: none"> ・床は明るいベージュ色の塩ビシート仕上げ。壁も同じベージュ色です。 ・明るい木目調のキャスター付きテーブル8台とえんじ色の椅子16脚 		
可能な活動	<ul style="list-style-type: none"> ・一般的な会議室として利用できます。 		
料金	午前 (9:00~12:00) 880円	午後 (13:00~17:00) 1,210円	夜間 (18:00~22:00) 1,320円

※営利団体や営利目的で利用される場合の料金は、標記使用料の2倍となります。

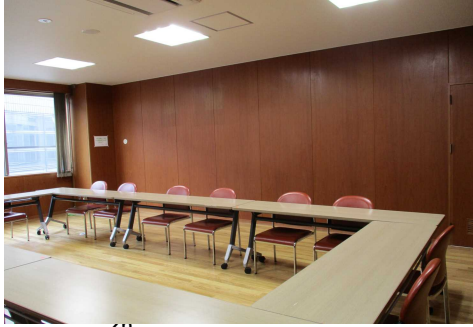
会議室2



大きさ	床 7.9m×5.5m	利用人数	15~20人 (新型コロナ対応 10人以内)
部屋の特性	<ul style="list-style-type: none"> ・明るいクリーム色の壁とナラの木フローリングの床 ・深いボルドー色の天板のテーブルと肘掛椅子により落ち着いた雰囲気 of 会議室です。 ・テーブルはキャスター付きテーブル8台と肘掛椅子13脚と標準の椅子を配置。 		
可能な活動	<ul style="list-style-type: none"> ・一般的な会議室として利用できます。 ・文化ホールに近い部屋なので文化ホールでのイベント開催時の控室として使えます。 		
料金	午前 (9:00~12:00) 880円	午後 (13:00~17:00) 1,210円	夜間 (18:00~22:00) 1,320円

※営利団体や営利目的で利用される場合の料金は、標記使用料の2倍となります。

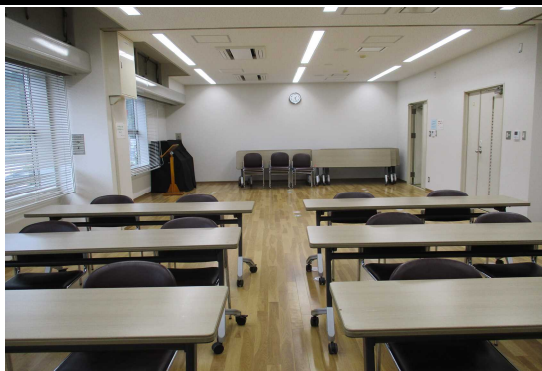
会議室3



大きさ	床 7.9m×5.5m	利用人数	15~20人 (新型コロナ対応 10人以内)
部屋の特性	<ul style="list-style-type: none"> ・壁が他の会議室とは違い、茶色の木目調の壁になっています。 ・床は、ナラの木フローリングです。 ・テーブルは明るいベージュ色のキャスター付きテーブル8台を配置しています。 ・ロビーに最も近い会議室となります。 		
可能な活動	<ul style="list-style-type: none"> ・一般的な会議室として利用できます。 		
料金	午前 (9:00~12:00) 880円	午後 (13:00~17:00) 1,210円	夜間 (18:00~22:00) 1,320円

※営利団体や営利目的で利用される場合の料金は、標記使用料の2倍となります。

第1・第2研修室



大きさ	床 12m×6m	利用人数	研修室1と2合わせて30人 (新型コロナ対応 15人以内)
部屋の特性	<ul style="list-style-type: none"> ・第1研修室と第2研修室が一つのフロアでつながっています。 ・パーテーションで仕切ることができます。 ・床に交流100Vのコンセントが第1、第2それぞれ6ヶ所に埋め込まれています。電源を多く必要とする研修会や創作活動室として利用できます。 ・第2研修室にはアップライトピアノを常設しています。(使用料 一回 550円) ・床は檜(ナラ)の木の複合フローリング仕上げになっています。 		
可能な活動	<ul style="list-style-type: none"> ・講義形式の研修会や会議ができる部屋です。 		
料金	午前 (9:00~12:00) 660円	午後 (13:00~17:00) 990円	夜間 (18:00~22:00) 1,100円

※営利団体や営利目的で利用される場合の料金は、標記使用料の2倍となります。

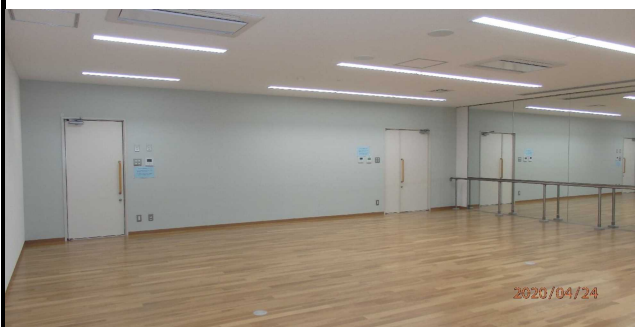
和室



大きさ	15畳と床の間	利用人数	15～20人 (新型コロナ対応 10人以内)
部屋の特徴	<ul style="list-style-type: none"> ・畳15畳の部屋 ・障子側は南側となり、LEDの天井照明と併せて明るい和室です。 		
可能な活動	<ul style="list-style-type: none"> ・書道教室や着付け教室他、座卓での会議など 		
料金	午前 (9:00～12:00) 660円	午後 (13:00～17:00) 880円	夜間 (18:00～22:00) 990円

※営利団体や営利目的で利用される場合の料金は、標記使用料の2倍となります。

創作活動室



大きさ	床 8.8m×8.2m	利用人数	25～30人 (新型コロナ対応 15人以内)
部屋の特性	<ul style="list-style-type: none"> ・入口ドアを開けて左奥の壁一面が鏡になっています。 ・鏡張りの大きさ(横幅7.1m×高さ2.6m) ・鏡面手前に長さ7.54m、高さ80cmのアルミ製手摺り設置しています。 ・床は檜(ナラ)の木の複合フローリング仕上げになっています。 ・外部との防音対策として窓は二重窓、厚いドア仕様になっています。 		
可能な活動	<ul style="list-style-type: none"> ・ダンス、踊り、ヨガの練習ができます。 		
料金	午前 (9:00～12:00) 880円	午後 (13:00～17:00) 1,210円	夜間 (18:00～22:00) 1,320円

※営利団体や営利目的で利用される場合の料金は、標記使用料の2倍となります。

子育て支援ルーム



大きさ	床 11m×8.8m	利用人数	30～40人 (新型コロナ対応 20人以内)
部屋の特性	<ul style="list-style-type: none"> ・子育て世代の利用促進を目的としている部屋です。 ・カーペットのところは靴を脱いで上がります。 ・利用者の荷物を備え付けの棚に置くことができます。 ・備品として遊具が少し置いてあります。 ・天井からスクリーンを降ろすことができます。プロジェクターを用意してDVD等を上映することができます。 <p>※小学生以下を含む団体が利用する場合や、小学生以下を対象にした事業などで利用するときは、利用時間区分、冷暖房使用を問わず1日550円となります。</p>		
可能な活動	<ul style="list-style-type: none"> ・子育て世代の親子で遊ぶ活動 ・本の読み聞かせ、紙芝居、ミニ映画会 		
料金	午前 (9:00～12:00) 1,210円	午後 (13:00～17:00) 1,650円	夜間 (18:00～22:00) 1,760円

※営利団体や営利目的で利用される場合の料金は、標記使用料の2倍となります。