

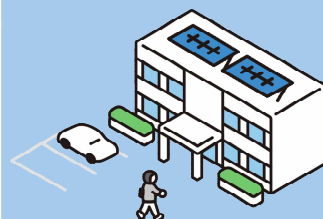
# 自家消費型太陽光発電設備

## 高効率空調

### 導入費用補助金のご案内

#### ■ 太陽光発電設備の導入補助

	補助金額	上限
屋根等	5万円/kW	自家保有設置 100万円  PPAまたは リース契約に よる設置 1,000万円



最大<sup>※1</sup>  
1,000万円  
補助

※1 申請者が太陽光発電設備をPPA又はリース契約により200kW設置した場合

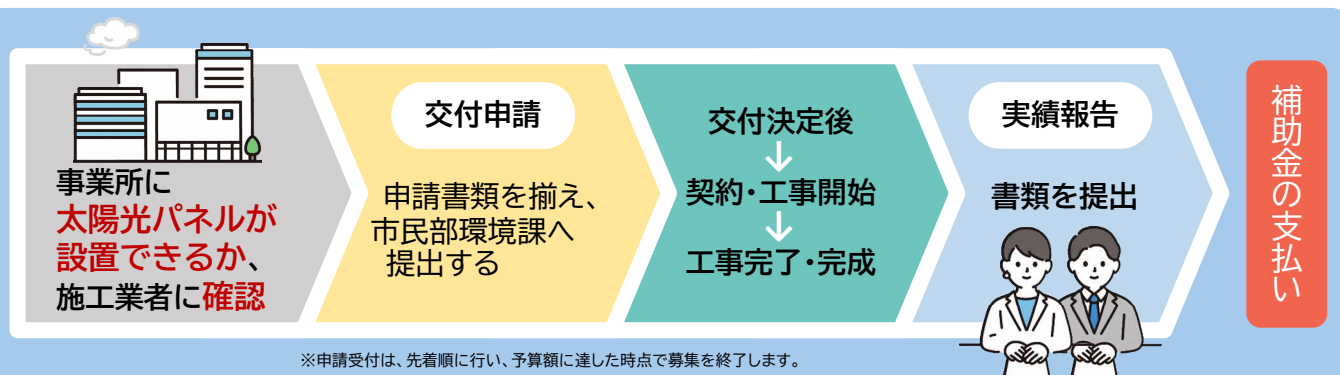
#### ■ 高効率空調機器の導入補助

	補助金額	上限
市内業者との契約	対象経費(税別)の2/3以内	25万円/台
市外業者との契約	対象経費(税別)の1/2以内	25万円/台

最大<sup>※2</sup>  
125万円  
補助

※2 申請者が空調機器を5基設置した場合(1事業者あたり、年間5基まで)

#### ■ 補助金交付までの流れ



※申請受付は、先着順に行い、予算額に達した時点で募集を終了します。