

# お知らせ なんたん



第31号(3の3)平成19年4月27日発行

## 日吉支所お知らせ

### 「子育てサポートセンター事業」の実施について

子育て支援の一環として、就学前の子どもの保護者を対象に、お話ししたり、遊んだりしながら子育てについて一緒に考える「子育てサポートセンター事業」を下記のとおり行います。

相談には、保育所長、所長補佐、または保育士があたります。  
保育所入所の有無に関わらず、お気軽にご相談ください。

記

- 実施場所 日吉中央保育所
- 実施時間 午前9時～11時30分
- 実施予定日 下記の土曜日

平成19年度			
4月		10月	13日、27日
5月	19日	11月	10日、24日
6月	9日、23日	12月	8日
7月	7日、28日	1月	12日
8月	18日	2月	16日
9月	8日	3月	1日

◇問合せ先

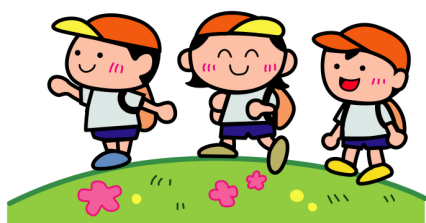
日吉支所健康福祉課 TEL 68-0032  
 胡麻保育所 TEL 74-0052  
 日吉中央保育所 TEL 72-0212  
 興風保育所 TEL 73-0130

### CATV臨時職員を募集します

(財)南丹市園部国際学園都市センターでは、南丹市情報センター自主放送番組の制作業務に携わる臨時職員を下記のとおり募集いたします。

- 募集 (財)南丹市園部国際学園都市センター 臨時職員  
南丹市情報センター 番組制作業務 2人
- 職種 CATVスタジオ オペレーター(テロップ係、VTR係、番組制作補助など)
- 条件 金曜日に勤務できること。パソコンを使いこなせること。  
(ワード・エクセル程度は必要、画像処理ソフトを使えとなお良し)
- 勤務日 毎週金曜日、午前8時30分から番組収録終了(午後5時頃)まで  
(時間延長や日時を変更する場合があります)
- 勤務期間 平成19年6月1日～平成20年3月31日  
(相談の上、期間を延長する場合があります)
- 時給 700円
- 応募期間 5月1日(火)～18日(金) ※月曜・祝日を除く  
(応募者多数の場合はお断りすることがあります)
- 登録・講習 5月25日(金) 午後1時30分から

◇申込・問合せ先 (財)南丹市園部国際学園都市センター(南丹市情報センター)  
 南丹市園部町小桜町62-1 南丹市国際交流会館内  
 TEL (0771) 63-1777



### 保健福祉係 各種相談・行事予定

健康福祉課保健福祉係での相談・行事予定は下記のとおりです。

月 日	内容・事業	場所	備考
5月 7日(月)	楽しくなろう会 13:30～15:00	南丹市日吉 はーとぴあ 保健センター	(精神障害者 グループワー ク)
5月29日(火)	離乳食教室 10:00～12:00	南丹市日吉 はーとぴあ 保健センター	対象児: 5～6カ月頃
5月30日(水)	「子育て広場」 (こつぶっこひろば) 10:00～11:30	南丹市日吉 興風交流セン ター	保育所入所前 のお子さんと 保護者
5月31日(木)	よつば会 14:00～16:00	南丹市日吉 はーとぴあ 保健センター	(精神障害を 抱える家族の 会)

乳幼児健診のお知らせ

月 日	健診名	対象児
5月 8日(火)	3・4ヵ月児健診	平成18年12月2日～平成19年 2月8日生まれ
	9・10ヵ月児健診	平成18年6月11日～平成18年 8月8日生まれ
5月20日(月)	2歳児健康相談	平成16年10月1日～平成16年 12月31日生まれ

### 5月ごみ収集日

ごみの区分	日程	地区
ビニールごみ	5月 1日(火)	日吉町内全域
	5月18日(金)	
ペットボトル、紙パック、 段ボール	5月 9日(水)	日吉町内全域
スチール缶、金属類・廃家電 金属製の粗大ごみ	5月10日(木)	世木・胡麻地区
	5月14日(月)	五ヶ荘地区
アルミ缶、アルミ製品	5月31日(木)	日吉町内全域
びん、陶器類	5月25日(金)	世木・胡麻地区
	5月28日(月)	五ヶ荘地区

- ☆ 燃えるごみの収集日は、火・金曜日です。
- ☆ 収集日の午前8時30分までに所定の場所に出してください。
- ☆ 指定の袋に必ず住所・氏名を書いて出してください。
- ☆ 指定の袋以外では、絶対に出さないでください。

### 「府民の森ひよし 新緑祭」のお知らせ

府民の森ひよしでは、5月3日(木)～6日(日)に「新緑祭」が開催されます。

- 5月3日～6日 木工体験(チェーンソーアート実演会もあります)
  - 5月3日 草木染め体験、炭出し体験
  - 5月4日・5日 新緑散策ツアー(モノレールに乗って森の中へ)
  - 5月4日 竹細工体験(水てっぽう等の製作)
  - 5月5日 交通安全教室と乗馬体験
  - 5月6日 府民探鳥会
- などイベントが盛りだくさん!

◇問合せ先 京都府農林水産部林務課 TEL (075) 414-5002  
 府民の森ひよし TEL 72-1339