

地域計画

策定年月日	令和7年3月17日
更新年月日	令和8年3月30日 (第1回)
目標年度	令和12年度
市町村名 (市町村コード)	南丹市 262137
地域名 (地域内農業集落名)	園部町元桐地域 (上木崎町、木崎町、内林町、瓜生野、熊崎、新堂、千妻、曾我谷)

注:「地域名」欄には、協議の場が設けられた区域を記載し、農林業センサスの農業集落名を記載してください。

1 地域における農業の将来の在り方

(1) 地域計画の区域の状況

区域内の農用地等面積(農業上の利用が行われる農用地等の区域)	115.0 ha
① 農業振興地域のうち農用地区域内の農地面積	113.4 ha
② 田の面積	114.9 ha
③ 畑の面積(果樹、茶等を含む)	0.1 ha
④ 区域内において、規模縮小などの意向のある農地面積の合計	13.1 ha
⑤ 区域内において、今後農業を担う者が引き受ける意向のある農地面積の合計	0.0 ha
(参考)区域内における〇才以上の農業者の農地面積の合計	ha
うち後継者不在の農業者の農地面積の合計	ha
(備考)	

- 注1:①については、農業振興地域担当部局と調整の上、記載してください。
 2:②及び③については、農業委員会の農地台帳の面積(現況地目)に基づき記載してください。
 3:④については、規模縮小又は離農の意向のある農地面積を記載してください。
 4:⑤については、区域内に特定することができない場合には、引き受ける意向のあるすべての農地面積を記載の上、備考欄にその旨記載してください。
 5:(参考)の区域内における〇才以上の農業者の農地面積等については、できる限り記載するように努めてください。
 6:「区域内の農用地等面積」に遊休農地が含まれている場合には、備考欄にその面積を記載してください。

(2) 地域農業の現状及び課題

当地域は70歳を超える高齢者が大半であり、後継者の確保が課題である。また、農業用機械・器具を保有する農業者が少なくなってきた。このような状況下で個人で農業を行うことに困難なことが多々あり、農業法人化や地域外からの担い手の呼び込みを実施し、農地を効率よく利用できるように努めてきた。しかし、将来的な利用が心配される農地もあることから、新規就農者を確保・育成しつつ、地域住民を交え地域全体で農地を持続的に利用していく仕組みの構築が喫緊の課題である。

(3) 地域における農業の将来の在り方(作物の生産や栽培方法については、必須記載事項)

課題に対応していくには獣害被害を抑えることが前提であり、フェンス等の防除対策を実施していく。また、多面的機能支払交付金制度を活用し、地域の保全、質的向上を図るための共同活動を行い、これにより農業従事者以外の地域住民も含めて米から野菜、果樹の栽培、家庭菜園等の農業に参画できる体制を目指し、一般区民も身近に利用できる農地として、従来から守り続けてきた農地の有効利用に繋げる。

2 農業の将来の在り方に向けた農用地の効率的かつ総合的な利用に関する目標

(1)農用地の効率的かつ総合的な利用に関する方針			
地域内の集落営農組織や認定農業者・認定新規就農者を中心に「農業を担う者」への集積・集約を基本に取り組んでいく。所有者が耕作困難な農地については、地域で協力し保全管理に努める。			
(2)担い手(効率的かつ安定的な経営を営む者)に対する農用地の集積に関する目標			
現状の集積率	27 %	将来の目標とする集積率	50 %
(3)農用地の集団化(集約化)に関する目標			
地域内の担い手が効率よく営農ができるよう地域での話し合いや所有者との調整を行い、1ha以上の団地を増やせるよう取り組んでいく。			

3 農業者及び区域内の関係者が2の目標を達成するためとるべき必要な措置

(1)農用地の集積、集団化の取組
隣接地区との連携を行い、経営規模拡大の方針のある担い手を中心に、ある程度まとめた状態で農地の集積・集約を図る。地域外の担い手へ集積・集約を進めたい。
(2)農地中間管理機構の活用方法
機構を活用している地区と活用していない地区で地域内でもばらつきがある。活用していない地区については、所有者が耕作困難な農地もある程度存在すると思うので、洗い出し隣の地区と連携する等し、機構を活用し集積・集約につなげていく。
(3)基盤整備事業への取組
大区画化の実施が可能な地区については事業実施を検討する。農道の基盤整備は農地所有者の了承を得て道路の拡幅を検討する。
(4)多様な経営体の確保・育成の取組
集落営農組織や担い手だけではなく、地区に存在する任意組織も主体となり、多面的機能支払交付金制度等国の補助事業の取り組みや環境保全にも力を入れ、一般区民の協力も得ながら住民の身近な農地としての利用促進を行い、農業者と住民が一体となって農地利用を図る。
(5)農業協同組合等の農業支援サービス事業者等への農作業委託の取組
農業公社に日常管理を除いた植付・草刈りなどの農作業委託を利用しており、今後委託費等にもよるが農作業委託を希望する農家が増加すると思われるので、引き続き利用していきたい。

以下任意記載事項(地域の実情に応じて、必要な事項を選択し、取組内容を記載してください)

<input checked="" type="checkbox"/> ①鳥獣被害防止対策	<input type="checkbox"/> ②有機・減農薬・減肥料	<input type="checkbox"/> ③スマート農業	<input type="checkbox"/> ④畑地化・輸出等	<input checked="" type="checkbox"/> ⑤果樹等
<input type="checkbox"/> ⑥燃料・資源作物等	<input checked="" type="checkbox"/> ⑦保全・管理等	<input type="checkbox"/> ⑧農業用施設	<input type="checkbox"/> ⑨耕畜連携等	<input type="checkbox"/> ⑩その他

【選択した上記の取組内容】

- ①鹿や猪の被害が拡大しないよう防護柵で防止する。休耕田の数を減らし、捕獲にも協力する姿勢を持つ。
- ⑤遊休放棄地の有効活用を図ることから、土壌、日照等に適した果樹などの栽培について検討する。
- ⑦所有者が地域外など地域で管理が必要な農地について、地域で協力し草刈りなど実施し保全に努める。

4 地域内の農業を担う者一覧(目標地図に位置付ける者)

属性	農業を担う者 (氏名・名称)	現状			10年後 (目標年度:令和 12 年度)				
		経営作目等	経営面積	作業受託面積	経営作目等	経営面積	作業受託面積	目標地図上の表示	備考
	別紙のとおり		ha	ha		ha	ha		
			ha	ha		ha	ha		
			ha	ha		ha	ha		
			ha	ha		ha	ha		
			ha	ha		ha	ha		
			ha	ha		ha	ha		
			ha	ha		ha	ha		
			ha	ha		ha	ha		
			ha	ha		ha	ha		
			ha	ha		ha	ha		
計	103経営体		101.0 ha	0.0 ha		101.0 ha	0.0 ha		

- 注1:「属性」欄には、認定農業は「認農」、認定新規就農者は「認就」、法人化を行うことが確実であると市町村が判断する集落営農は「集」、基本構想水準到達者は「到達」、農業協同組合は「農協」、農業支援サービス事業者(農協を除く)は「サ」、上記に該当しない農用地等を継続的に利用する者は「利用者」の属性を記載してください。
- 2:「経営面積」「作業受託面積」欄には、地域計画の対象地域内における農業を担う者の経営面積、作業受託面積を記載してください。
- 3:農業を担う者に位置付ける場合は、できる限りその者から同意を得ていること。
- 4:作業受託面積には、基幹3作業の実面積を記載してください。なお特定農作業受託面積は、作業受託面積に含めず、経営面積に含めてください。
- 5:備考欄には、農業を担う者として位置付けられた者に不測の事態に備えて、代わりに利用する者を記載するよう努めてください。

5 農業支援サービス事業者一覧(任意記載事項)

番号	事業体名 (氏名・名称)	作業内容	対象品目

6 目標地図(別添のとおり)

7 基盤法第22条の3(地域計画に係る提案の特例)を活用する場合には、以下を記載してください。

農用地所有者等数(人)		うち計画同意者数(人・%)	
-------------	--	---------------	--

注1:「農用地所有者等」欄には、区域内の農用地等の所有者、賃借人等の使用収益権者の数を記載してください。

注2:「うち計画同意者数」欄には、同意者数を記載してください。

注3:提案する地区の対象となる範囲を目標地図に明記してください。

(留意事項)

農業を担う者を位置付ける際、これらの者の氏名が含まれた地域計画について、法令に基づく手続として、本人の同意なく、関係者の意見聴取や、地域計画の案の縦覧、地域計画の公告を行うことができますが、個人情報を保有するに当たっては、利用目的をできる限り特定し、本人から直接書面に記録された個人情報を取得するときは、あらかじめ、本人に対し、その利用目的を明示してください。

また、市町村の公報への掲載等とは別に、インターネットの利用により関係者以外の不特定多数に対して情報を提供する場合は、氏名を削除するなど配慮してください。

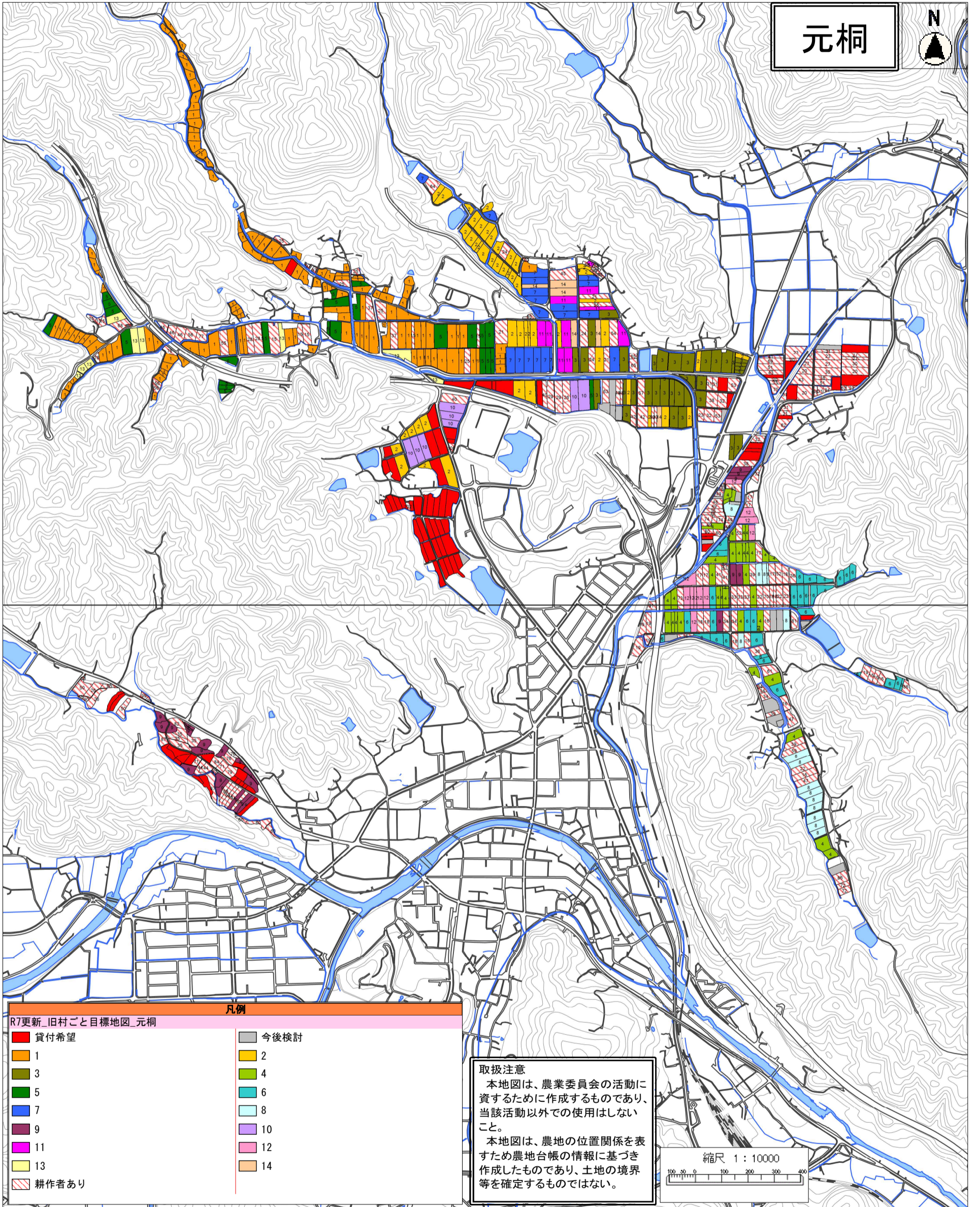
必要に応じて区域内の農用地の一覧を参考として添付してください。

4 地域内の農業を担う者一覧(目標地図に位置付ける者)

属性	農業を担う者 (氏名・名称)	現状			5年後 (目標年度:令和 12 年度)				
		経営作目等	経営面積	作業受託面積	経営作目等	経営面積	作業受託面積	目標地図上の表示	備考
1	認農	水稲、大豆	17.880 ha	ha	水稲、大豆	17.880 ha	ha		1
2	認就	水稲	8.420 ha	ha	水稲	8.420 ha	ha		2
3	認農	水稲、蕎麦、野菜	7.723 ha	ha	水稲、蕎麦、野菜	7.723 ha	ha		3
4	利用者	水稲	5.098 ha	ha	水稲	5.098 ha	ha		4
5	認農	水稲	4.694 ha	ha	水稲	4.694 ha	ha		5
6	利用者	水稲	4.680 ha	ha	水稲	4.680 ha	ha		6
7	利用者	水稲	4.629 ha	ha	水稲	4.629 ha	ha		7
8	利用者	水稲、野菜	2.795 ha	ha	水稲、野菜	2.795 ha	ha		8
9	利用者	水稲	2.711 ha	ha	水稲	2.711 ha	ha		9
10	認農	水稲、大豆	2.552 ha	ha	水稲、大豆	2.552 ha	ha		10
11	利用者	水稲等	2.516 ha	ha	水稲等	2.516 ha	ha		11
12	利用者	水稲等	1.859 ha	ha	水稲等	1.859 ha	ha		12
13	利用者	水稲等	1.682 ha	ha	水稲等	1.682 ha	ha		13
14	認農	水稲等	1.356 ha	ha	水稲等	1.356 ha	ha		14
15	利用者	水稲等	1.230 ha	ha	水稲等	1.230 ha	ha		15
16	利用者	水稲等	1.137 ha	ha	水稲等	1.137 ha	ha		16
17	認農	水稲等	0.932 ha	ha	水稲等	0.932 ha	ha		17
18	利用者	水稲等	0.930 ha	ha	水稲等	0.930 ha	ha		18
19	利用者	水稲等	0.860 ha	ha	水稲等	0.860 ha	ha		19
20	利用者	水稲等	0.850 ha	ha	水稲等	0.850 ha	ha		20
21	利用者	水稲等	0.844 ha	ha	水稲等	0.844 ha	ha		21
22	利用者	水稲等	0.828 ha	ha	水稲等	0.828 ha	ha		22
23	利用者	水稲等	0.793 ha	ha	水稲等	0.793 ha	ha		23
24	利用者	水稲等	0.779 ha	ha	水稲等	0.779 ha	ha		24
25	利用者	水稲等	0.774 ha	ha	水稲等	0.774 ha	ha		25
26	利用者	水稲等	0.704 ha	ha	水稲等	0.704 ha	ha		26
27	利用者	水稲等	0.702 ha	ha	水稲等	0.702 ha	ha		27
28	利用者	水稲等	0.701 ha	ha	水稲等	0.701 ha	ha		28
29	利用者	水稲等	0.673 ha	ha	水稲等	0.673 ha	ha		29
30	利用者	水稲等	0.661 ha	ha	水稲等	0.661 ha	ha		30
31	利用者	水稲等	0.637 ha	ha	水稲等	0.637 ha	ha		31
32	利用者	水稲等	0.631 ha	ha	水稲等	0.631 ha	ha		32
33	利用者	水稲等	0.613 ha	ha	水稲等	0.613 ha	ha		33
34	利用者	水稲等	0.611 ha	ha	水稲等	0.611 ha	ha		34
35	利用者	水稲等	0.589 ha	ha	水稲等	0.589 ha	ha		35
36	利用者	水稲等	0.569 ha	ha	水稲等	0.569 ha	ha		36
37	利用者	水稲等	0.562 ha	ha	水稲等	0.562 ha	ha		37
38	利用者	水稲等	0.539 ha	ha	水稲等	0.539 ha	ha		38
39	利用者	水稲等	0.505 ha	ha	水稲等	0.505 ha	ha		39
40	利用者	水稲等	0.501 ha	ha	水稲等	0.501 ha	ha		40
41	利用者	水稲等	0.486 ha	ha	水稲等	0.486 ha	ha		41
42	利用者	水稲等	0.476 ha	ha	水稲等	0.476 ha	ha		42
43	利用者	水稲等	0.446 ha	ha	水稲等	0.446 ha	ha		43
44	利用者	水稲等	0.441 ha	ha	水稲等	0.441 ha	ha		44
45	認農	水稲等	0.427 ha	ha	水稲等	0.427 ha	ha		45
46	利用者	水稲等	0.424 ha	ha	水稲等	0.424 ha	ha		46
47	利用者	水稲等	0.414 ha	ha	水稲等	0.414 ha	ha		47
48	利用者	水稲等	0.408 ha	ha	水稲等	0.408 ha	ha		48
49	利用者	水稲等	0.406 ha	ha	水稲等	0.406 ha	ha		49
50	利用者	水稲等	0.401 ha	ha	水稲等	0.401 ha	ha		50
51	利用者	水稲等	0.381 ha	ha	水稲等	0.381 ha	ha		51
52	利用者	水稲等	0.351 ha	ha	水稲等	0.351 ha	ha		52
53	利用者	水稲等	0.345 ha	ha	水稲等	0.345 ha	ha		53
54	利用者	水稲等	0.331 ha	ha	水稲等	0.331 ha	ha		54
55	利用者	水稲等	0.315 ha	ha	水稲等	0.315 ha	ha		55
56	利用者	水稲等	0.308 ha	ha	水稲等	0.308 ha	ha		56
57	利用者	水稲等	0.281 ha	ha	水稲等	0.281 ha	ha		57
58	利用者	水稲等	0.252 ha	ha	水稲等	0.252 ha	ha		58
59	利用者	水稲等	0.252 ha	ha	水稲等	0.252 ha	ha		59
60	利用者	水稲等	0.236 ha	ha	水稲等	0.236 ha	ha		60
61	利用者	水稲等	0.230 ha	ha	水稲等	0.230 ha	ha		61
62	利用者	水稲等	0.224 ha	ha	水稲等	0.224 ha	ha		62
63	利用者	水稲等	0.222 ha	ha	水稲等	0.222 ha	ha		63
64	利用者	水稲等	0.218 ha	ha	水稲等	0.218 ha	ha		64
65	利用者	水稲等	0.218 ha	ha	水稲等	0.218 ha	ha		65
66	利用者	水稲等	0.218 ha	ha	水稲等	0.218 ha	ha		66
67	利用者	水稲等	0.213 ha	ha	水稲等	0.213 ha	ha		67

68	利用者	水稻等	0.211	ha	ha	水稻等	0.211	ha	ha	68
69	利用者	水稻等	0.209	ha	ha	水稻等	0.209	ha	ha	69
70	利用者	水稻等	0.204	ha	ha	水稻等	0.204	ha	ha	70
71	利用者	水稻等	0.201	ha	ha	水稻等	0.201	ha	ha	71
72	利用者	水稻等	0.200	ha	ha	水稻等	0.200	ha	ha	72
73	利用者	水稻等	0.199	ha	ha	水稻等	0.199	ha	ha	73
74	利用者	水稻等	0.194	ha	ha	水稻等	0.194	ha	ha	74
75	利用者	水稻等	0.169	ha	ha	水稻等	0.169	ha	ha	75
76	利用者	水稻等	0.168	ha	ha	水稻等	0.168	ha	ha	76
77	利用者	水稻等	0.158	ha	ha	水稻等	0.158	ha	ha	77
78	利用者	水稻等	0.157	ha	ha	水稻等	0.157	ha	ha	78
79	利用者	水稻等	0.155	ha	ha	水稻等	0.155	ha	ha	79
80	利用者	水稻等	0.151	ha	ha	水稻等	0.151	ha	ha	80
81	利用者	水稻等	0.150	ha	ha	水稻等	0.150	ha	ha	81
82	利用者	水稻等	0.141	ha	ha	水稻等	0.141	ha	ha	82
83	利用者	水稻等	0.133	ha	ha	水稻等	0.133	ha	ha	83
84	利用者	水稻等	0.132	ha	ha	水稻等	0.132	ha	ha	84
85	利用者	水稻等	0.130	ha	ha	水稻等	0.130	ha	ha	85
86	利用者	水稻等	0.124	ha	ha	水稻等	0.124	ha	ha	86
87	利用者	水稻等	0.118	ha	ha	水稻等	0.118	ha	ha	87
88	利用者	水稻等	0.101	ha	ha	水稻等	0.101	ha	ha	88
89	利用者	水稻等	0.101	ha	ha	水稻等	0.101	ha	ha	89
90	利用者	水稻等	0.089	ha	ha	水稻等	0.089	ha	ha	90
91	利用者	水稻等	0.088	ha	ha	水稻等	0.088	ha	ha	91
92	利用者	水稻等	0.084	ha	ha	水稻等	0.084	ha	ha	92
93	利用者	水稻等	0.084	ha	ha	水稻等	0.084	ha	ha	93
94	利用者	水稻等	0.063	ha	ha	水稻等	0.063	ha	ha	94
95	利用者	水稻等	0.059	ha	ha	水稻等	0.059	ha	ha	95
96	利用者	水稻等	0.058	ha	ha	水稻等	0.058	ha	ha	96
97	利用者	水稻等	0.055	ha	ha	水稻等	0.055	ha	ha	97
98	利用者	水稻等	0.048	ha	ha	水稻等	0.048	ha	ha	98
99	利用者	水稻等	0.046	ha	ha	水稻等	0.046	ha	ha	99
100	利用者	水稻等	0.046	ha	ha	水稻等	0.046	ha	ha	100
101	利用者	水稻等	0.043	ha	ha	水稻等	0.043	ha	ha	101
102	利用者	水稻等	0.038	ha	ha	水稻等	0.038	ha	ha	102
103	利用者	水稻等	0.021	ha	ha	水稻等	0.021	ha	ha	103

元桐



凡例

R7更新_旧村ごと目標地図_元桐

- | | |
|-------|------|
| 貸付希望 | 今後検討 |
| 1 | 2 |
| 3 | 4 |
| 5 | 6 |
| 7 | 8 |
| 9 | 10 |
| 11 | 12 |
| 13 | 14 |
| 耕作者あり | |

取扱注意

本地図は、農業委員会の活動に資するために作成するものであり、当該活動以外での使用はしないこと。

本地図は、農地の位置関係を表すため農地台帳の情報に基づき作成したものであり、土地の境界等を確定するものではない。

縮尺 1 : 10000

