

地域計画

策定年月日	令和7年3月17日
更新年月日	令和8年3月30日 (第1回)
目標年度	令和12年度
市町村名 (市町村コード)	南丹市 262137
地域名 (地域内農業集落名)	園部町川辺地域 (船岡、高屋、大戸、熊原、佐切、越方)

注:「地域名」欄には、協議の場が設けられた区域を記載し、農林業センサスの農業集落名を記載してください。

1 地域における農業の将来の在り方

(1) 地域計画の区域の状況

区域内の農用地等面積(農業上の利用が行われる農用地等の区域)	111.9 ha
① 農業振興地域のうち農用地区域内の農地面積	108.3 ha
② 田の面積	111.6 ha
③ 畑の面積(果樹、茶等を含む)	0.2 ha
④ 区域内において、規模縮小などの意向のある農地面積の合計	0 ha
⑤ 区域内において、今後農業を担う者が引き受ける意向のある農地面積の合計	0.0 ha
(参考) 区域内における〇才以上の農業者の農地面積の合計	ha
うち後継者不在の農業者の農地面積の合計	ha
(備考)	

- 注1:①については、農業振興地域担当部局と調整の上、記載してください。  
 2:②及び③については、農業委員会の農地台帳の面積(現況地目)に基づき記載してください。  
 3:④については、規模縮小又は離農の意向のある農地面積を記載してください。  
 4:⑤については、区域内に特定することができない場合には、引き受ける意向のあるすべての農地面積を記載の上、備考欄にその旨記載してください。  
 5:(参考)の区域内における〇才以上の農業者の農地面積等については、できる限り記載するように努めてください。  
 6:「区域内の農用地等面積」に遊休農地が含まれている場合には、備考欄にその面積を記載してください。

(2) 地域農業の現状及び課題

- ・本地域計画は、5年後を想定して策定しているため、後継者不在の高齢者であっても、「現状維持」を想定している人が多数存在する。
- ・上記との関連で、将来の担い手への集約化作業が十分とは言えない。
- ・地元で担い手となる認定農業者等は、単独での営農志向を持つため、法人の設立は困難と判断する。代わりに地域の担い手を支援できる組織的な取組が必要である。

(3) 地域における農業の将来の在り方(作物の生産や栽培方法については、必須記載事項)

- ・水稻を主要作物としつつ、地域の特産物である黒大豆(枝豆含む)を段階的に拡大し団地化を形成する。併せて水稻栽培が困難な農地については、粟や山椒栽培に取り組む担い手を募り、栽培方法を確立する。
- ・地域内で農業を担う者を募り、認定農業者や認定新規就農者を目指すよう促す他、地域外からも希望する農業者を受け入れ、さらに地域全体の耕作地を調整する仕組みの整備を進める。

2 農業の将来の在り方に向けた農用地の効率的かつ総合的な利用に関する目標

(1) 農用地の効率的かつ総合的な利用に関する方針			
農地バンクへの貸付けを進めつつ、担い手(認定農業者)への農地の集積・集約化を基本としつつ、担い手の農作業に支障がない範囲で農業を担う者により農地利用を進める。			
(2) 担い手(効率的かつ安定的な経営を営む者)に対する農用地の集積に関する目標			
現状の集積率	22 %	将来の目標とする集積率	70 %
(3) 農用地の集団化(集約化)に関する目標			
担い手が利用する農地面積の団地数及び面積は令和6年度時点で112箇所、平均498aであり、団地数の半減及び団地面積の拡大を進める。			

3 農業者及び区域内の関係者が2の目標を達成するためとるべき必要な措置

(1)農用地の集積・集団化の取組
担い手を中心に集積・集約化を進め、団地面積の拡大を農地利用最適化推進委員と農地相談員と調整し、農地バンクを通じて進める。
(2)農地中間管理機構の活用方法
地域全体の農地を農地バンクに貸し付け、担い手への経営意向を、段階的に集約化する。農地利用最適化推進員及び現地相談員調整し、所有者の貸付意向時期に配慮する。
(3)基盤整備事業への取組
土地改良工事完了後、かなりの年数が経過し、用水路の老朽化、谷水の枯渇、排水路の損壊等改修工事を実施する。また、農地の団地化に伴い、隣接する農地の仕切り(コンクリート)を撤去して面積の拡大を図り、作業性の改善に取り組む。
(4)多様な経営体の確保・育成の取組
地域内外から多様な経営体を募り、意向を踏まえながら担い手として育成していくため、市町村及びJAと連携し、相談から定着まで切れ目なく取り組んでいく。
(5)農業協同組合等の農業支援サービス事業者等への農作業委託の取組
特になし。

以下任意記載事項(地域の実情に応じて、必要な事項を選択し、取組内容を記載してください)

<input checked="" type="checkbox"/> ①鳥獣被害防止対策	<input checked="" type="checkbox"/> ②有機・減農薬・減肥料	<input checked="" type="checkbox"/> ③スマート農業	<input type="checkbox"/> ④畑地化・輸出等	<input type="checkbox"/> ⑤果樹等
<input type="checkbox"/> ⑥燃料・資源作物等	<input type="checkbox"/> ⑦保全・管理等	<input checked="" type="checkbox"/> ⑧農業用施設	<input type="checkbox"/> ⑨耕畜連携等	<input type="checkbox"/> ⑩その他

【選択した上記の取組内容】

- ①地区の獣害は継続して発生しており、国、京都府の獣害対策事業や集積協力金等を活用して継続的に防護柵の設置を進める。
- ②有機肥料や減農薬水稻の栽培により、高価格米の栽培に取り組む。
- ③ドローンを使った肥料、農薬の散布などに取り組む。
- ⑧地区の農業施設の充実を図り、それを担い手が有効利用して低コストで出荷できるよう努める。

4 地域内の農業を担う者一覧(目標地図に位置付ける者)

属性	農業を担う者 (氏名・名称)	現状			10年後 (目標年度:令和12年度)				
		経営作目等	経営面積	作業受託面積	経営作目等	経営面積	作業受託面積	目標地図上の表示	備考
	別紙のとおり		ha	ha		ha	ha		
			ha	ha		ha	ha		
			ha	ha		ha	ha		
			ha	ha		ha	ha		
			ha	ha		ha	ha		
			ha	ha		ha	ha		
			ha	ha		ha	ha		
			ha	ha		ha	ha		
			ha	ha		ha	ha		
			ha	ha		ha	ha		
			ha	ha		ha	ha		
計		120経営体		110.0 ha	0 ha		110.0 ha	0 ha	

- 注1:「属性」欄には、認定農業は「認農」、認定新規就農者は「認就」、法人化を行うことが確実であると市町村が判断する集落営農は「集」、基本構想水準到達者は「到達」、農業協同組合は「農協」、農業支援サービス事業者(農協を除く)は「サ」、上記に該当しない農用地等を継続的に利用する者は「利用者」の属性を記載してください。
- 2:「経営面積」「作業受託面積」欄には、地域計画の対象地域内における農業を担う者の経営面積、作業受託面積を記載してください。
- 3:農業を担う者に位置付ける場合は、できる限りその者から同意を得ていること。
- 4:作業受託面積には、基幹3作業の実面積を記載してください。なお特定農作業受託面積は、作業受託面積に含めず、経営面積に含めてください。
- 5:備考欄には、農業を担う者として位置付けられた者に不測の事態に備えて、代わりに利用する者を記載するよう努めてください。

5 農業支援サービス事業者一覧(任意記載事項)

番号	事業体名 (氏名・名称)	作業内容	対象品目

6 目標地図(別添のとおり)

7 基盤法第22条の3(地域計画に係る提案の特例)を活用する場合には、以下を記載してください。

農用地所有者等数(人)		うち計画同意者数(人・%)	
-------------	--	---------------	--

注1:「農用地所有者等」欄には、区域内の農用地等の所有者、賃借人等の使用収益権者の数を記載してください。

注2:「うち計画同意者数」欄には、同意者数を記載してください。

注3:提案する地区の対象となる範囲を目標地図に明記してください。

(留意事項)

農業を担う者を位置付ける際、これらの者の氏名が含まれた地域計画について、法令に基づく手続として、本人の同意なく、関係者の意見聴取や、地域計画の案の縦覧、地域計画の公告を行うことができますが、個人情報を保有するに当たっては、利用目的をできる限り特定し、本人から直接書面に記録された個人情報を取得するときは、あらかじめ、本人に対し、その利用目的を明示してください。

また、市町村の公報への掲載等とは別に、インターネットの利用により関係者以外の不特定多数に対して情報を提供する場合は、氏名を削除するなど配慮してください。

必要に応じて区域内の農用地の一覧を参考として添付してください。

4 地域内の農業を担う者一覧(目標地図に位置付ける者)

属性	農業を担う者 (氏名・名称)	現状			5年後 (目標年度:令和 12 年度)				
		経営作目等	経営面積	作業受託 面積	経営作目等	経営面積	作業受託 面積	目標地図上 の表示	備考
1	認就	水稲、大豆	13.323 ha	ha	水稲、大豆	13.323 ha	ha	1	
2	利用者	水稲、大豆、野菜	10.480 ha	ha	水稲、大豆、野菜	10.480 ha	ha	2	
3	利用者	水稲	8.305 ha	ha	水稲	8.305 ha	ha	3	
4	利用者	水稲	5.124 ha	ha	水稲	5.124 ha	ha	4	
5	利用者	水稲、小豆、野菜	3.136 ha	ha	水稲、小豆、野菜	3.136 ha	ha	5	
6	認農	水稲	2.686 ha	ha	水稲	2.686 ha	ha	6	
7	利用者	水稲	2.575 ha	ha	水稲	2.575 ha	ha	7	
8	利用者	水稲	2.364 ha	ha	水稲	2.364 ha	ha	8	
9	利用者	水稲	2.326 ha	ha	水稲	2.326 ha	ha	9	
10	利用者	水稲	1.964 ha	ha	水稲	1.964 ha	ha	10	
11	利用者	水稲等	1.642 ha	ha	水稲等	1.642 ha	ha	11	
12	利用者	水稲等	1.474 ha	ha	水稲等	1.474 ha	ha	12	
13	利用者	水稲等	1.273 ha	ha	水稲等	1.273 ha	ha	13	
14	利用者	水稲等	1.259 ha	ha	水稲等	1.259 ha	ha	14	
15	利用者	水稲等	1.202 ha	ha	水稲等	1.202 ha	ha	15	
16	利用者	水稲等	1.155 ha	ha	水稲等	1.155 ha	ha	16	
17	利用者	水稲等	1.100 ha	ha	水稲等	1.100 ha	ha	17	
18	利用者	水稲等	1.094 ha	ha	水稲等	1.094 ha	ha	18	
19	利用者	水稲等	1.090 ha	ha	水稲等	1.090 ha	ha	19	
20	利用者	水稲等	1.043 ha	ha	水稲等	1.043 ha	ha	20	
21	利用者	水稲等	1.035 ha	ha	水稲等	1.035 ha	ha	21	
22	利用者	水稲等	1.028 ha	ha	水稲等	1.028 ha	ha	22	
23	利用者	水稲等	0.966 ha	ha	水稲等	0.966 ha	ha	23	
24	利用者	水稲等	0.957 ha	ha	水稲等	0.957 ha	ha	24	
25	利用者	水稲等	0.955 ha	ha	水稲等	0.955 ha	ha	25	
26	利用者	水稲等	0.954 ha	ha	水稲等	0.954 ha	ha	26	
27	利用者	水稲等	0.950 ha	ha	水稲等	0.950 ha	ha	27	
28	利用者	水稲等	0.936 ha	ha	水稲等	0.936 ha	ha	28	
29	利用者	水稲等	0.911 ha	ha	水稲等	0.911 ha	ha	29	
30	利用者	水稲等	0.871 ha	ha	水稲等	0.871 ha	ha	30	
31	利用者	水稲等	0.842 ha	ha	水稲等	0.842 ha	ha	31	
32	利用者	水稲等	0.828 ha	ha	水稲等	0.828 ha	ha	32	
33	利用者	水稲等	0.823 ha	ha	水稲等	0.823 ha	ha	33	
34	利用者	水稲等	0.799 ha	ha	水稲等	0.799 ha	ha	34	
35	利用者	水稲等	0.777 ha	ha	水稲等	0.777 ha	ha	35	
36	利用者	水稲等	0.773 ha	ha	水稲等	0.773 ha	ha	36	
37	利用者	水稲等	0.769 ha	ha	水稲等	0.769 ha	ha	37	
38	利用者	水稲等	0.761 ha	ha	水稲等	0.761 ha	ha	38	
39	利用者	水稲等	0.736 ha	ha	水稲等	0.736 ha	ha	39	
40	利用者	水稲等	0.714 ha	ha	水稲等	0.714 ha	ha	40	
41	利用者	水稲等	0.711 ha	ha	水稲等	0.711 ha	ha	41	
42	利用者	水稲等	0.710 ha	ha	水稲等	0.710 ha	ha	42	
43	利用者	水稲等	0.703 ha	ha	水稲等	0.703 ha	ha	43	
44	利用者	水稲等	0.690 ha	ha	水稲等	0.690 ha	ha	44	
45	利用者	水稲等	0.686 ha	ha	水稲等	0.686 ha	ha	45	
46	利用者	水稲等	0.661 ha	ha	水稲等	0.661 ha	ha	46	
47	利用者	水稲等	0.653 ha	ha	水稲等	0.653 ha	ha	47	
48	利用者	水稲等	0.646 ha	ha	水稲等	0.646 ha	ha	48	
49	利用者	水稲等	0.637 ha	ha	水稲等	0.637 ha	ha	49	
50	利用者	水稲等	0.635 ha	ha	水稲等	0.635 ha	ha	50	
51	利用者	水稲等	0.629 ha	ha	水稲等	0.629 ha	ha	51	
52	利用者	水稲等	0.620 ha	ha	水稲等	0.620 ha	ha	52	
53	利用者	水稲等	0.613 ha	ha	水稲等	0.613 ha	ha	53	
54	利用者	水稲等	0.602 ha	ha	水稲等	0.602 ha	ha	54	
55	利用者	水稲等	0.589 ha	ha	水稲等	0.589 ha	ha	55	
56	利用者	水稲等	0.581 ha	ha	水稲等	0.581 ha	ha	56	
57	利用者	水稲等	0.577 ha	ha	水稲等	0.577 ha	ha	57	
58	利用者	水稲等	0.576 ha	ha	水稲等	0.576 ha	ha	58	
59	利用者	水稲等	0.570 ha	ha	水稲等	0.570 ha	ha	59	
60	利用者	水稲等	0.565 ha	ha	水稲等	0.565 ha	ha	60	
61	利用者	水稲等	0.553 ha	ha	水稲等	0.553 ha	ha	61	
62	利用者	水稲等	0.544 ha	ha	水稲等	0.544 ha	ha	62	
63	利用者	水稲等	0.520 ha	ha	水稲等	0.520 ha	ha	63	
64	利用者	水稲等	0.512 ha	ha	水稲等	0.512 ha	ha	64	

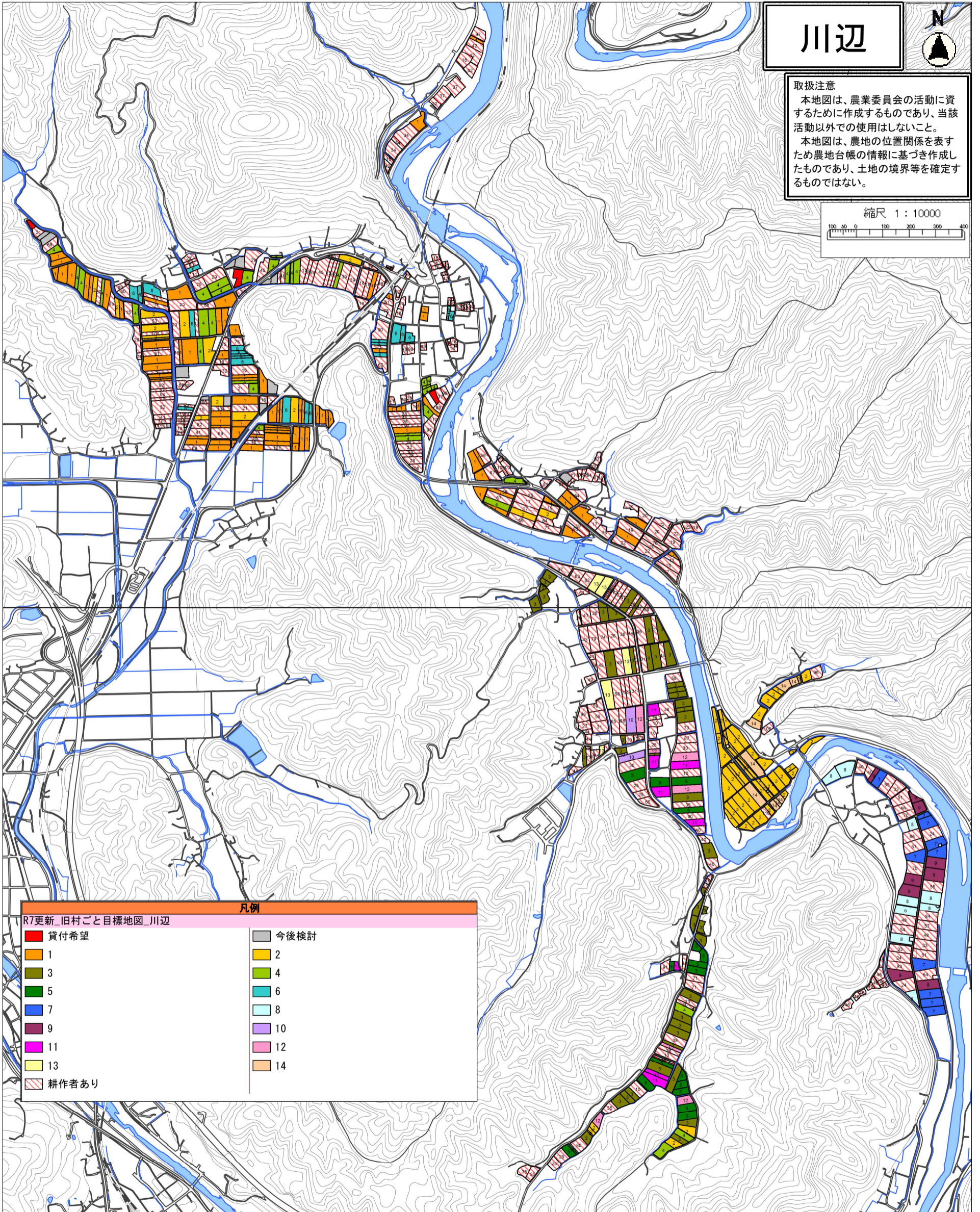
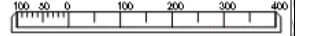
65	利用者	水稻等	0.490	ha	ha	水稻等	0.490	ha	ha	65
66	利用者	水稻等	0.489	ha	ha	水稻等	0.489	ha	ha	66
67	利用者	水稻等	0.486	ha	ha	水稻等	0.486	ha	ha	67
68	利用者	水稻等	0.473	ha	ha	水稻等	0.473	ha	ha	68
69	利用者	水稻等	0.473	ha	ha	水稻等	0.473	ha	ha	69
70	利用者	水稻等	0.470	ha	ha	水稻等	0.470	ha	ha	70
71	利用者	水稻等	0.461	ha	ha	水稻等	0.461	ha	ha	71
72	利用者	水稻等	0.460	ha	ha	水稻等	0.460	ha	ha	72
73	利用者	水稻等	0.449	ha	ha	水稻等	0.449	ha	ha	73
74	利用者	水稻等	0.443	ha	ha	水稻等	0.443	ha	ha	74
75	利用者	水稻等	0.424	ha	ha	水稻等	0.424	ha	ha	75
76	利用者	水稻等	0.401	ha	ha	水稻等	0.401	ha	ha	76
77	利用者	水稻等	0.380	ha	ha	水稻等	0.380	ha	ha	77
78	利用者	水稻等	0.376	ha	ha	水稻等	0.376	ha	ha	78
79	利用者	水稻等	0.357	ha	ha	水稻等	0.357	ha	ha	79
80	利用者	水稻等	0.311	ha	ha	水稻等	0.311	ha	ha	80
81	利用者	水稻等	0.301	ha	ha	水稻等	0.301	ha	ha	81
82	利用者	水稻等	0.299	ha	ha	水稻等	0.299	ha	ha	82
83	利用者	水稻等	0.283	ha	ha	水稻等	0.283	ha	ha	83
84	利用者	水稻等	0.272	ha	ha	水稻等	0.272	ha	ha	84
85	利用者	水稻等	0.255	ha	ha	水稻等	0.255	ha	ha	85
86	認農	水稻等	0.252	ha	ha	水稻等	0.252	ha	ha	86
87	利用者	水稻等	0.252	ha	ha	水稻等	0.252	ha	ha	87
88	利用者	水稻等	0.248	ha	ha	水稻等	0.248	ha	ha	88
89	利用者	水稻等	0.238	ha	ha	水稻等	0.238	ha	ha	89
90	利用者	水稻等	0.235	ha	ha	水稻等	0.235	ha	ha	90
91	利用者	水稻等	0.231	ha	ha	水稻等	0.231	ha	ha	91
92	利用者	水稻等	0.230	ha	ha	水稻等	0.230	ha	ha	92
93	利用者	水稻等	0.215	ha	ha	水稻等	0.215	ha	ha	93
94	利用者	水稻等	0.206	ha	ha	水稻等	0.206	ha	ha	94
95	利用者	水稻等	0.196	ha	ha	水稻等	0.196	ha	ha	95
96	利用者	水稻等	0.190	ha	ha	水稻等	0.190	ha	ha	96
97	利用者	水稻等	0.185	ha	ha	水稻等	0.185	ha	ha	97
98	利用者	水稻等	0.180	ha	ha	水稻等	0.180	ha	ha	98
99	利用者	水稻等	0.176	ha	ha	水稻等	0.176	ha	ha	99
100	利用者	水稻等	0.173	ha	ha	水稻等	0.173	ha	ha	100
101	利用者	水稻等	0.169	ha	ha	水稻等	0.169	ha	ha	101
102	利用者	水稻等	0.138	ha	ha	水稻等	0.138	ha	ha	102
103	利用者	水稻等	0.132	ha	ha	水稻等	0.132	ha	ha	103
104	利用者	水稻等	0.127	ha	ha	水稻等	0.127	ha	ha	104
105	利用者	水稻等	0.118	ha	ha	水稻等	0.118	ha	ha	105
106	利用者	水稻等	0.114	ha	ha	水稻等	0.114	ha	ha	106
107	利用者	水稻等	0.112	ha	ha	水稻等	0.112	ha	ha	107
108	利用者	水稻等	0.110	ha	ha	水稻等	0.110	ha	ha	108
109	利用者	水稻等	0.095	ha	ha	水稻等	0.095	ha	ha	109
110	利用者	水稻等	0.091	ha	ha	水稻等	0.091	ha	ha	110
111	利用者	水稻等	0.080	ha	ha	水稻等	0.080	ha	ha	111
112	利用者	水稻等	0.077	ha	ha	水稻等	0.077	ha	ha	112
113	利用者	水稻等	0.068	ha	ha	水稻等	0.068	ha	ha	113
114	利用者	水稻等	0.060	ha	ha	水稻等	0.060	ha	ha	114
115	利用者	水稻等	0.051	ha	ha	水稻等	0.051	ha	ha	115
116	利用者	水稻等	0.037	ha	ha	水稻等	0.037	ha	ha	116
117	利用者	水稻等	0.036	ha	ha	水稻等	0.036	ha	ha	117
118	利用者	水稻等	0.026	ha	ha	水稻等	0.026	ha	ha	118
119	利用者	水稻等	0.024	ha	ha	水稻等	0.024	ha	ha	119
120	利用者	水稻等	0.016	ha	ha	水稻等	0.016	ha	ha	120

# 川辺



取扱注意  
本地図は、農業委員会の活動に資するために作成するものであり、当該活動以外での使用はしないこと。  
本地図は、農地の位置関係を表すため農地台帳の情報に基づき作成したものであり、土地の境界等を確定するものではない。

縮尺 1 : 10000



## 凡例

R7更新\_旧村ごと目標地図\_川辺

■ 貸付希望

■ 1

■ 3

■ 5

■ 7

■ 9

■ 11

■ 13

■ 耕作者あり

■ 今後検討

■ 2

■ 4

■ 6

■ 8

■ 10

■ 12

■ 14