

地域計画

策定年月日	令和7年3月17日
更新年月日	令和8年3月30日 (第1回)
目標年度	令和12年度
市町村名 (市町村コード)	南丹市 262137
地域名 (地域内農業集落名)	八木町西地域 (鳥羽、室河原、木原、池ノ内、玉ノ井、八木嶋、大藪、美里)

注:「地域名」欄には、協議の場が設けられた区域を記載し、農林業センサスの農業集落名を記載してください。

1 地域における農業の将来の在り方

(1) 地域計画の区域の状況

区域内の農用地等面積(農業上の利用が行われる農用地等の区域)	100.9 ha
① 農業振興地域のうち農用地区域内の農地面積	98.8 ha
② 田の面積	99.4 ha
③ 畑の面積(果樹、茶等を含む)	0.1 ha
④ 区域内において、規模縮小などの意向のある農地面積の合計	9.7 ha
⑤ 区域内において、今後農業を担う者が引き受ける意向のある農地面積の合計	0.0 ha
(参考)区域内における〇才以上の農業者の農地面積の合計	ha
うち後継者不在の農業者の農地面積の合計	ha
(備考)	

- 注1:①については、農業振興地域担当部局と調整の上、記載してください。
 2:②及び③については、農業委員会の農地台帳の面積(現況地目)に基づき記載してください。
 3:④については、規模縮小又は離農の意向のある農地面積を記載してください。
 4:⑤については、区域内に特定することができない場合には、引き受ける意向のあるすべての農地面積を記載の上、備考欄にその旨記載してください。
 5:(参考)の区域内における〇才以上の農業者の農地面積等については、できる限り記載するように努めてください。
 6:「区域内の農用地等面積」に遊休農地が含まれている場合には、備考欄にその面積を記載してください。

(2) 地域農業の現状及び課題

・農業者の高齢化が進み遊休農地の更なる増加が懸念されることから、持続的に農地の利用を図りながら地域の活性化を進めるためには、新規就農者を確保・育成しつつ、地域住民などを交え地域全体で農地を利用していく仕組みの構築が喫緊の課題である。
 ・農振農用地区域外は圃場整備されていないため、作業効率が悪く新規就農者への農地集約化、高齢耕作者の営農意欲に影響がでている。
 ・山沿いの農地では耕作条件が悪く獣害被害もある。また、農業機械の搬入や収穫物の搬出行いにくいことが現状である。

(3) 地域における農業の将来の在り方(作物の生産や栽培方法については、必須記載事項)

・農地所有者及び耕作者の意思を尊重し、地域の立地条件、住環境等を総合的に勘案して有効な土地利用を図る観点から農業を考える。
 ・現在の担い手(耕作意欲の高齢者農家を含む)や新規就農者が効率的、安定的に農作業ができるように補助制度等を活用し、農用設備の維持管理、耕地整理等条件整備に努める。
 ・耕作条件が悪い農地が多い中で多様な担い手を確保していくことが必要であり、話し合いにより解決に向け動いていきたい。

2 農業の将来の在り方に向けた農用地の効率的かつ総合的な利用に関する目標

(1)農用地の効率的かつ総合的な利用に関する方針			
農地中間管理機構を活用して、認定農業者や認定新規就農者を中心に団地面積の拡大を進めるとともに、担い手への農地集積を進める。			
(2)担い手(効率的かつ安定的な経営を営む者)に対する農用地の集積に関する目標			
現状の集積率	10	%	将来の目標とする集積率
			50 %
(3)農用地の集団化(集約化)に関する目標			
地域内外の担い手が効率よく営農ができるよう地域での話し合いや所有者との調整を行い、団地面積を増やすよう取り組みを進めて行く。			

3 農業者及び区域内の関係者が2の目標を達成するためとるべき必要な措置

(1)農用地の集積、集団化の取組	農地中間管理機構を活用し、地域内に限らず地域外の担い手への集積も検討して農地の効率的な利用を目指す。
(2)農地中間管理機構の活用方法	認定農業者等の担い手のみでは農地をすべて引き受けることは難しいため、周辺農地の耕作者にも声をかけ機構貸借を推進していきたい。
(3)基盤整備事業への取組	現状取り組み予定なし。
(4)多様な経営体の確保・育成の取組	今後高齢化がさらに進み農業を担う者が不足することが予測されるので、地域外からの参入者を受け入れる体制を整える。
(5)農業協同組合等の農業支援サービス事業者等への農作業委託の取組	農作業委託の取り組みは特にないが、今後農地の効率的な利用ができなくなることの懸念もあるため、検討していきたい。

以下任意記載事項(地域の実情に応じて、必要な事項を選択し、取組内容を記載してください)

<input checked="" type="checkbox"/> ①鳥獣被害防止対策	<input type="checkbox"/> ②有機・減農薬・減肥料	<input type="checkbox"/> ③スマート農業	<input type="checkbox"/> ④畑地化・輸出等	<input type="checkbox"/> ⑤果樹等
<input type="checkbox"/> ⑥燃料・資源作物等	<input type="checkbox"/> ⑦保全・管理等	<input checked="" type="checkbox"/> ⑧農業用施設	<input type="checkbox"/> ⑨耕畜連携等	<input type="checkbox"/> ⑩その他

【選択した上記の取組内容】

①イノシシやシカの被害が拡大しないよう防護柵を設置するとともに、目撃情報や被害情報があった場合には速やかに対応できる体制を構築する。併せて地域内外から捕獲人材の確保・育成を進める。
 ⑧担い手の営農や農業を担う者の利用状況などを考慮し、出荷・調製施設など農業用施設の集約化を進める。また、稲作及びネギ栽培を継続させるために揚水施設及び水路の維持管理に努める。

4 地域内の農業を担う者一覧(目標地図に位置付ける者)

属性	農業を担う者 (氏名・名称)	現状			10年後 (目標年度:令和12年度)				
		経営作目等	経営面積	作業受託面積	経営作目等	経営面積	作業受託面積	目標地図上の表示	備考
			ha	ha		ha	ha		
	別紙のとおり		ha	ha		ha	ha		
			ha	ha		ha	ha		
			ha	ha		ha	ha		
			ha	ha		ha	ha		
			ha	ha		ha	ha		
			ha	ha		ha	ha		
			ha	ha		ha	ha		
			ha	ha		ha	ha		
			ha	ha		ha	ha		
			ha	ha		ha	ha		
計	112経営体		65.8 ha	0 ha		65.809 ha	0 ha		

注1:「属性」欄には、認定農業は「認農」、認定新規就農者は「認就」、法人化を行うことが確実であると市町村が判断する集落営農は「集」、基本構想水準到達者は「到達」、農業協同組合は「農協」、農業支援サービス事業者(農協を除く)は「サ」、上記に該当しない農用地等を継続的に利用する者は「利用者」の属性を記載してください。

2:「経営面積」「作業受託面積」欄には、地域計画の対象地域内における農業を担う者の経営面積、作業受託面積を記載してください。

3:農業を担う者に位置付ける場合は、できる限りその者から同意を得ていること。

4:作業受託面積には、基幹3作業の実面積を記載してください。なお特定農作業受託面積は、作業受託面積に含めず、経営面積に含めてください。

5:備考欄には、農業を担う者として位置付けられた者に不測の事態に備えて、代わりに利用する者を記載するよう努めてください。

5 農業支援サービス事業者一覧(任意記載事項)

番号	事業体名 (氏名・名称)	作業内容	対象品目

6 目標地図(別添のとおり)

7 基盤法第22条の3(地域計画に係る提案の特例)を活用する場合には、以下を記載してください。

農用地所有者等数(人)		うち計画同意者数(人・%)	
-------------	--	---------------	--

注1:「農用地所有者等」欄には、区域内の農用地等の所有者、賃借人等の使用収益権者の数を記載してください。

注2:「うち計画同意者数」欄には、同意者数を記載してください。

注3:提案する地区の対象となる範囲を目標地図に明記してください。

(留意事項)

農業を担う者を位置付ける際、これらの者の氏名が含まれた地域計画について、法令に基づく手続として、本人の同意なく、関係者の意見聴取や、地域計画の案の縦覧、地域計画の公告を行うことができますが、個人情報を保有するに当たっては、利用目的をできる限り特定し、本人から直接書面に記録された個人情報を取得するときは、あらかじめ、本人に対し、その利用目的を明示してください。

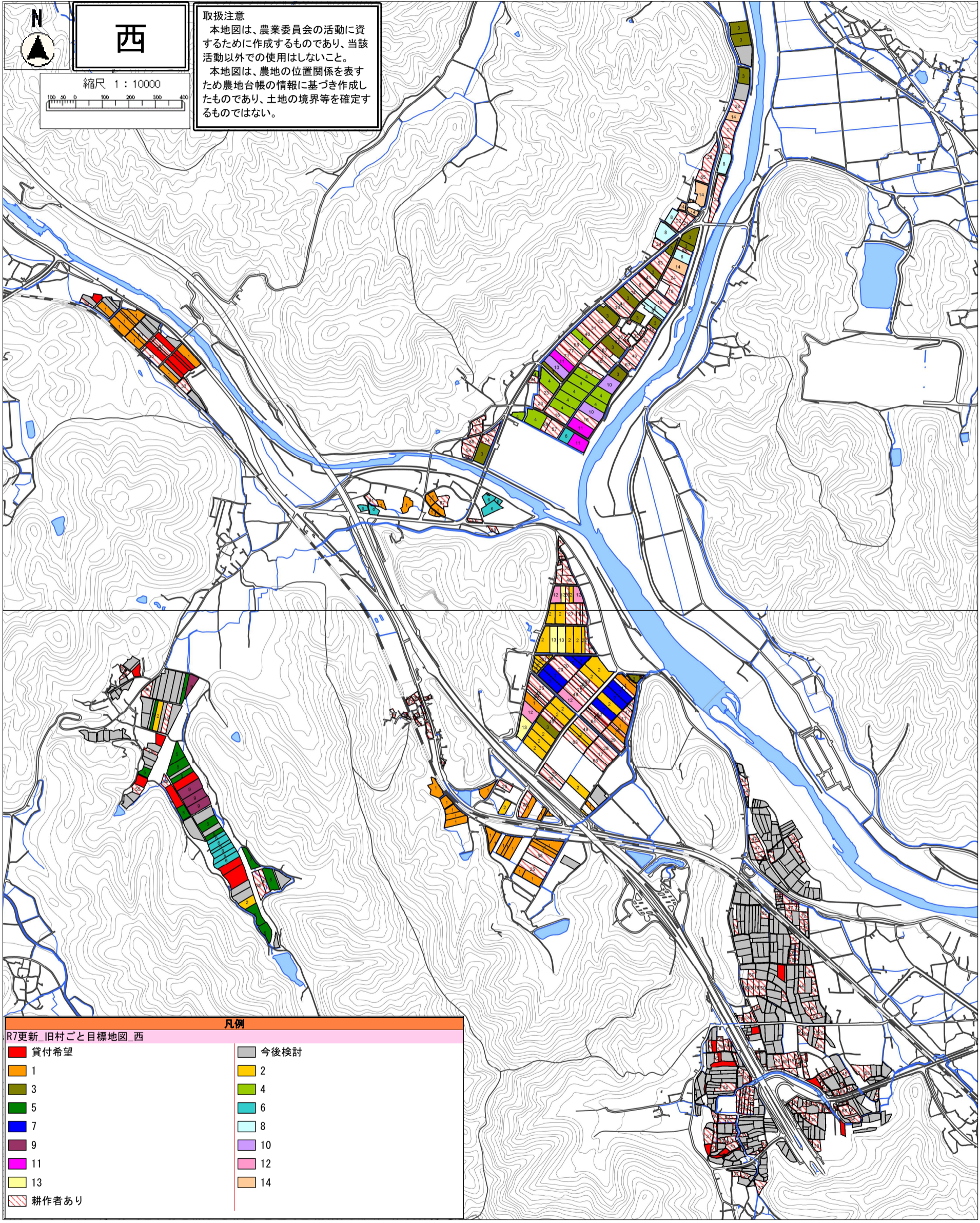
また、市町村の公報への掲載等とは別に、インターネットの利用により関係者以外の不特定多数に対して情報を提供する場合は、氏名を削除するなど配慮してください。

必要に応じて区域内の農用地の一覧を参考として添付してください。

4 地域内の農業を担う者一覧(目標地図に位置付ける者)

属性	農業を担う者 (氏名・名称)	現状			5年後 (目標年度:令和 12 年度)				
		経営作目等	経営面積	作業受託 面積	経営作目等	経営面積	作業受託 面積	目標地図上 の表示	備考
1	利用者	水稲、大豆、野菜	6.347 ha	ha	水稲、大豆、野菜	6.347 ha	ha	1	
2	認就	水稲、野菜	5.784 ha	ha	水稲、野菜	5.784 ha	ha	2	
3	認農	水稲、大豆、小豆、野菜	3.986 ha	ha	水稲、大豆、小豆、野菜	3.986 ha	ha	3	
4	利用者	水稲	3.626 ha	ha	水稲	3.626 ha	ha	4	
5	利用者	水稲	2.571 ha	ha	水稲	2.571 ha	ha	5	
6	利用者	水稲、野菜	1.872 ha	ha	水稲、野菜	1.872 ha	ha	6	
7	利用者	水稲	1.815 ha	ha	水稲	1.815 ha	ha	7	
8	利用者	水稲、野菜	1.418 ha	ha	水稲、野菜	1.418 ha	ha	8	
9	利用者	水稲	1.157 ha	ha	水稲	1.157 ha	ha	9	
10	利用者	水稲	1.055 ha	ha	水稲	1.055 ha	ha	10	
11	利用者	水稲等	1.009 ha	ha	水稲等	1.009 ha	ha	11	
12	利用者	水稲等	1.005 ha	ha	水稲等	1.005 ha	ha	12	
13	利用者	水稲等	1.000 ha	ha	水稲等	1.000 ha	ha	13	
14	利用者	水稲等	0.989 ha	ha	水稲等	0.989 ha	ha	14	
15	利用者	水稲等	0.885 ha	ha	水稲等	0.885 ha	ha	15	
16	利用者	水稲等	0.775 ha	ha	水稲等	0.775 ha	ha	16	
17	利用者	水稲等	0.774 ha	ha	水稲等	0.774 ha	ha	17	
18	利用者	水稲等	0.715 ha	ha	水稲等	0.715 ha	ha	18	
19	利用者	水稲等	0.705 ha	ha	水稲等	0.705 ha	ha	19	
20	利用者	水稲等	0.678 ha	ha	水稲等	0.678 ha	ha	20	
21	利用者	水稲等	0.675 ha	ha	水稲等	0.675 ha	ha	21	
22	利用者	水稲等	0.659 ha	ha	水稲等	0.659 ha	ha	22	
23	利用者	水稲等	0.653 ha	ha	水稲等	0.653 ha	ha	23	
24	利用者	水稲等	0.651 ha	ha	水稲等	0.651 ha	ha	24	
25	利用者	水稲等	0.636 ha	ha	水稲等	0.636 ha	ha	25	
26	利用者	水稲等	0.626 ha	ha	水稲等	0.626 ha	ha	26	
27	認農	水稲等	0.608 ha	ha	水稲等	0.608 ha	ha	27	
28	利用者	水稲等	0.602 ha	ha	水稲等	0.602 ha	ha	28	
29	利用者	水稲等	0.599 ha	ha	水稲等	0.599 ha	ha	29	
30	利用者	水稲等	0.588 ha	ha	水稲等	0.588 ha	ha	30	
31	利用者	水稲等	0.571 ha	ha	水稲等	0.571 ha	ha	31	
32	利用者	水稲等	0.566 ha	ha	水稲等	0.566 ha	ha	32	
33	利用者	水稲等	0.547 ha	ha	水稲等	0.547 ha	ha	33	
34	利用者	水稲等	0.534 ha	ha	水稲等	0.534 ha	ha	34	
35	利用者	水稲等	0.512 ha	ha	水稲等	0.512 ha	ha	35	
36	利用者	水稲等	0.511 ha	ha	水稲等	0.511 ha	ha	36	
37	利用者	水稲等	0.510 ha	ha	水稲等	0.510 ha	ha	37	
38	利用者	水稲等	0.508 ha	ha	水稲等	0.508 ha	ha	38	
39	利用者	水稲等	0.502 ha	ha	水稲等	0.502 ha	ha	39	
40	利用者	水稲等	0.502 ha	ha	水稲等	0.502 ha	ha	40	
41	認農	水稲等	0.501 ha	ha	水稲等	0.501 ha	ha	41	
42	利用者	水稲等	0.501 ha	ha	水稲等	0.501 ha	ha	42	
43	利用者	水稲等	0.484 ha	ha	水稲等	0.484 ha	ha	43	
44	利用者	水稲等	0.469 ha	ha	水稲等	0.469 ha	ha	44	
45	利用者	水稲等	0.467 ha	ha	水稲等	0.467 ha	ha	45	
46	利用者	水稲等	0.464 ha	ha	水稲等	0.464 ha	ha	46	
47	認農	水稲等	0.435 ha	ha	水稲等	0.435 ha	ha	47	
48	利用者	水稲等	0.420 ha	ha	水稲等	0.420 ha	ha	48	
49	利用者	水稲等	0.387 ha	ha	水稲等	0.387 ha	ha	49	
50	利用者	水稲等	0.382 ha	ha	水稲等	0.382 ha	ha	50	
51	利用者	水稲等	0.375 ha	ha	水稲等	0.375 ha	ha	51	
52	利用者	水稲等	0.369 ha	ha	水稲等	0.369 ha	ha	52	
53	利用者	水稲等	0.361 ha	ha	水稲等	0.361 ha	ha	53	
54	利用者	水稲等	0.351 ha	ha	水稲等	0.351 ha	ha	54	
55	利用者	水稲等	0.350 ha	ha	水稲等	0.350 ha	ha	55	
56	利用者	水稲等	0.349 ha	ha	水稲等	0.349 ha	ha	56	
57	利用者	水稲等	0.341 ha	ha	水稲等	0.341 ha	ha	57	
58	利用者	水稲等	0.334 ha	ha	水稲等	0.334 ha	ha	58	
59	利用者	水稲等	0.331 ha	ha	水稲等	0.331 ha	ha	59	
60	利用者	水稲等	0.325 ha	ha	水稲等	0.325 ha	ha	60	
61	利用者	水稲等	0.317 ha	ha	水稲等	0.317 ha	ha	61	
62	利用者	水稲等	0.309 ha	ha	水稲等	0.309 ha	ha	62	
63	利用者	水稲等	0.307 ha	ha	水稲等	0.307 ha	ha	63	
64	利用者	水稲等	0.306 ha	ha	水稲等	0.306 ha	ha	64	

65	利用者	水稻等	0.299	ha	ha	水稻等	0.299	ha	ha	65
66	利用者	水稻等	0.297	ha	ha	水稻等	0.297	ha	ha	66
67	利用者	水稻等	0.296	ha	ha	水稻等	0.296	ha	ha	67
68	利用者	水稻等	0.281	ha	ha	水稻等	0.281	ha	ha	68
69	利用者	水稻等	0.274	ha	ha	水稻等	0.274	ha	ha	69
70	利用者	水稻等	0.274	ha	ha	水稻等	0.274	ha	ha	70
71	利用者	水稻等	0.272	ha	ha	水稻等	0.272	ha	ha	71
72	利用者	水稻等	0.257	ha	ha	水稻等	0.257	ha	ha	72
73	利用者	水稻等	0.257	ha	ha	水稻等	0.257	ha	ha	73
74	利用者	水稻等	0.256	ha	ha	水稻等	0.256	ha	ha	74
75	利用者	水稻等	0.256	ha	ha	水稻等	0.256	ha	ha	75
76	利用者	水稻等	0.249	ha	ha	水稻等	0.249	ha	ha	76
77	利用者	水稻等	0.245	ha	ha	水稻等	0.245	ha	ha	77
78	利用者	水稻等	0.243	ha	ha	水稻等	0.243	ha	ha	78
79	利用者	水稻等	0.242	ha	ha	水稻等	0.242	ha	ha	79
80	利用者	水稻等	0.221	ha	ha	水稻等	0.221	ha	ha	80
81	利用者	水稻等	0.217	ha	ha	水稻等	0.217	ha	ha	81
82	利用者	水稻等	0.211	ha	ha	水稻等	0.211	ha	ha	82
83	利用者	水稻等	0.198	ha	ha	水稻等	0.198	ha	ha	83
84	利用者	水稻等	0.190	ha	ha	水稻等	0.190	ha	ha	84
85	利用者	水稻等	0.188	ha	ha	水稻等	0.188	ha	ha	85
86	利用者	水稻等	0.173	ha	ha	水稻等	0.173	ha	ha	86
87	利用者	水稻等	0.162	ha	ha	水稻等	0.162	ha	ha	87
88	利用者	水稻等	0.161	ha	ha	水稻等	0.161	ha	ha	88
89	利用者	水稻等	0.119	ha	ha	水稻等	0.119	ha	ha	89
90	利用者	水稻等	0.117	ha	ha	水稻等	0.117	ha	ha	90
91	利用者	水稻等	0.114	ha	ha	水稻等	0.114	ha	ha	91
92	利用者	水稻等	0.097	ha	ha	水稻等	0.097	ha	ha	92
93	利用者	水稻等	0.090	ha	ha	水稻等	0.090	ha	ha	93
94	利用者	水稻等	0.083	ha	ha	水稻等	0.083	ha	ha	94
95	利用者	水稻等	0.082	ha	ha	水稻等	0.082	ha	ha	95
96	利用者	水稻等	0.070	ha	ha	水稻等	0.070	ha	ha	96
97	利用者	水稻等	0.065	ha	ha	水稻等	0.065	ha	ha	97
98	利用者	水稻等	0.051	ha	ha	水稻等	0.051	ha	ha	98
99	利用者	水稻等	0.041	ha	ha	水稻等	0.041	ha	ha	99
100	利用者	水稻等	0.036	ha	ha	水稻等	0.036	ha	ha	100
101	利用者	水稻等	0.032	ha	ha	水稻等	0.032	ha	ha	101
102	利用者	水稻等	0.030	ha	ha	水稻等	0.030	ha	ha	102
103	利用者	水稻等	0.027	ha	ha	水稻等	0.027	ha	ha	103
104	利用者	水稻等	0.025	ha	ha	水稻等	0.025	ha	ha	104
105	利用者	水稻等	0.020	ha	ha	水稻等	0.020	ha	ha	105
106	利用者	水稻等	0.018	ha	ha	水稻等	0.018	ha	ha	106
107	利用者	水稻等	0.015	ha	ha	水稻等	0.015	ha	ha	107
108	利用者	水稻等	0.000	ha	ha	水稻等	0.000	ha	ha	108



N

西

縮尺 1:10000

0 100 200 300 400

取扱注意
 本地図は、農業委員会の活動に資するために作成するものであり、当該活動以外での使用はしないこと。
 本地図は、農地の位置関係を表すため農地台帳の情報に基づき作成したものであり、土地の境界等を確定するものではない。

R7更新_旧村ごと目標地図_西

凡例

貸付希望	今後検討
1	2
3	4
5	6
7	8
9	10
11	12
13	14
耕作者あり	