

地域計画

策定年月日	令和7年3月17日
更新年月日	令和8年3月30日 (第1回)
目標年度	令和12年度
市町村名 (市町村コード)	南丹市 262137
地域名 (地域内農業集落名)	八木町北地域 (船枝、山室、諸畑、野条、室橋、池上)

注:「地域名」欄には、協議の場が設けられた区域を記載し、農林業センサスの農業集落名を記載してください。

1 地域における農業の将来の在り方

(1) 地域計画の区域の状況

区域内の農用地等面積(農業上の利用が行われる農用地等の区域)	200 ha
① 農業振興地域のうち農用地区域内の農地面積	199.9 ha
② 田の面積	195.8 ha
③ 畑の面積(果樹、茶等を含む)	4.2 ha
④ 区域内において、規模縮小などの意向のある農地面積の合計	0.8 ha
⑤ 区域内において、今後農業を担う者が引き受ける意向のある農地面積の合計	0.0 ha
(参考) 区域内における〇才以上の農業者の農地面積の合計	ha
うち後継者不在の農業者の農地面積の合計	ha
(備考)	

- 注1:①については、農業振興地域担当部局と調整の上、記載してください。
 2:②及び③については、農業委員会の農地台帳の面積(現況地目)に基づき記載してください。
 3:④については、規模縮小又は離農の意向のある農地面積を記載してください。
 4:⑤については、区域内に特定することができない場合には、引き受ける意向のあるすべての農地面積を記載の上、備考欄にその旨記載してください。
 5:(参考)の区域内における〇才以上の農業者の農地面積等については、できる限り記載するように努めてください。
 6:「区域内の農用地等面積」に遊休農地が含まれている場合には、備考欄にその面積を記載してください。

(2) 地域農業の現状及び課題

<ul style="list-style-type: none"> ・農地の多くを農業法人に集約しているが、構成員の高齢化が進んでいる。そのため、持続的な農地の利用を図り、地域住民などを交え地域全体で農業者を確保することが今後の課題である。 ・任意組織が多くの農地を担っているがほ場の管理ができない農業者が増え、任意組織に貸付希望の農業者が増加している。任意組織と農業者の協力関係を強固にし、今後農地を利用していききたい。 ・49歳以下の後継者が見込まれる人材は少数で危機的な状況下であり、将来いかに集落を維持していくのか、自治会等の運営とともに集落営農に係る対策を考えることが課題である。

(3) 地域における農業の将来の在り方(作物の生産や栽培方法については、必須記載事項)

<ul style="list-style-type: none"> ・地域の農地の集積・集約化を行い、農作業の効率化を図ってきた。今後高齢化される個人の農地を集約化し、農作業の効率化を図るため、スマート農業の導入を進める。 ・高齢化、農業離れが進んだ現状から、現在の農業法人を中心とした農業を将来とも継続していくことは難しい。将来は地域内外問わず意欲ある農業者や新規就農者等農地を利用する多様な担い手を探す必要がある。また、地域の中核となる農業者を育成することも重要である。 ・法人は一層の省力化を図るため、スマート農業やフォアスの導入にも積極的に取り組み、土地利用型農業を推進し、一層の省力栽培を進めたい。
--

2 農業の将来の在り方に向けた農用地の効率的かつ総合的な利用に関する目標

(1) 農用地の効率的かつ総合的な利用に関する方針			
農地が点在している箇所もあり、効率的かつ総合的な利用については入念な検討が必要になると考えられ、若手の従事者や担い手を中心に検討を行う。			
(2) 担い手(効率的かつ安定的な経営を営む者)に対する農用地の集積に関する目標			
現状の集積率	65 %	将来の目標とする集積率	80 %
(3) 農用地の集団化(集約化)に関する目標			
農地中間管理機構への貸付けを進めつつ、担い手(認定農業者、農事組合法人等)への農地の集積・集約化を基本とする。また、農業を担う者へも効率的な農地利用をすすめる。			

5 農業支援サービス事業者一覧(任意記載事項)

番号	事業体名 (氏名・名称)	作業内容	対象品目

6 目標地図(別添のとおり)

7 基盤法第22条の3(地域計画に係る提案の特例)を活用する場合には、以下を記載してください。

農用地所有者等数(人)		うち計画同意者数(人・%)	
-------------	--	---------------	--

注1:「農用地所有者等」欄には、区域内の農用地等の所有者、賃借人等の使用収益権者の数を記載してください。

注2:「うち計画同意者数」欄には、同意者数を記載してください。

注3:提案する地区の対象となる範囲を目標地図に明記してください。

(留意事項)

農業を担う者を位置付ける際、これらの者の氏名が含まれた地域計画について、法令に基づく手続として、本人の同意なく、関係者の意見聴取や、地域計画の案の縦覧、地域計画の公告を行うことができますが、個人情報を保有するに当たっては、利用目的をできる限り特定し、本人から直接書面に記録された個人情報を取得するときは、あらかじめ、本人に対し、その利用目的を明示してください。

また、市町村の公報への掲載等とは別に、インターネットの利用により関係者以外の不特定多数に対して情報を提供する場合は、氏名を削除するなど配慮してください。

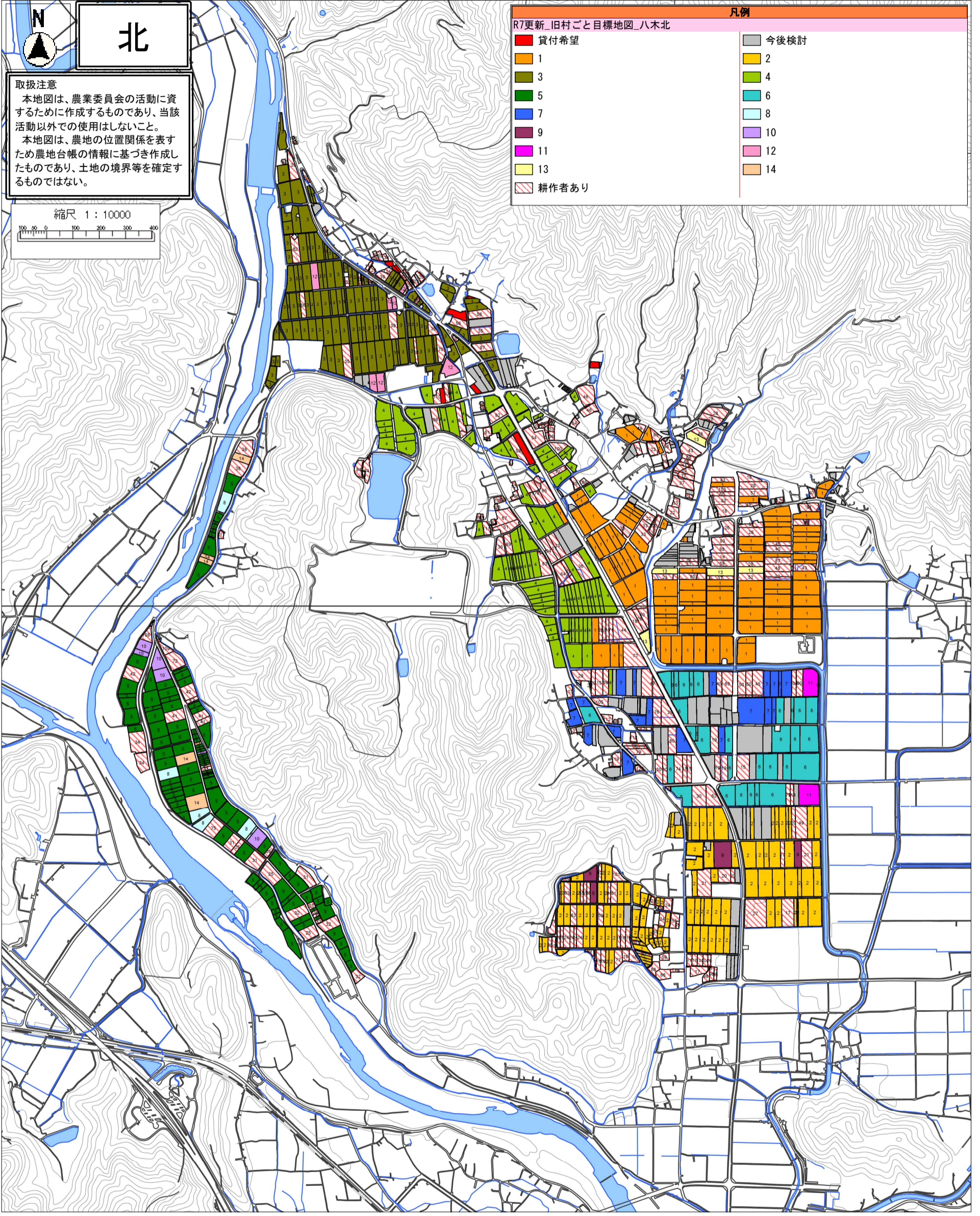
必要に応じて区域内の農用地の一覧を参考として添付してください。

4 地域内の農業を担う者一覧(目標地図に位置付ける者)

属性	農業を担う者 (氏名・名称)	現状			5年後 (目標年度:令和 12 年度)				
		経営作目等	経営面積	作業受託 面積	経営作目等	経営面積	作業受託 面積	目標地図上 の表示	備考
1	認農	水稲、小豆	28.989 ha	ha	水稲、小豆	28.989 ha	ha	1	
2	認農	水稲、小麦、小豆	22.383 ha	ha	水稲、小麦、小豆	22.383 ha	ha	2	
3	認農	水稲、小麦、小豆	21.715 ha	ha	水稲、小麦、小豆	21.715 ha	ha	3	
4	認農	水稲、大豆	18.194 ha	ha	水稲、大豆	18.194 ha	ha	4	
5	サ	水稲、小麦、小豆	ha	16.264 ha	水稲、小麦、小豆	ha	16.264 ha	5	
6	認農	水稲	11.426 ha	ha	水稲	11.426 ha	ha	6	
7	サ	水稲	ha	5.547 ha	水稲	ha	5.547 ha	7	
8	利用者	水稲	1.486 ha	ha	水稲	1.486 ha	ha	8	
9	利用者	水稲	1.362 ha	ha	水稲	1.362 ha	ha	9	
10	認農	水稲	1.241 ha	ha	水稲	1.241 ha	ha	10	
11	利用者	水稲等	1.220 ha	ha	水稲等	1.220 ha	ha	11	
12	利用者	水稲等	1.218 ha	ha	水稲等	1.218 ha	ha	12	
13	利用者	水稲等	1.183 ha	ha	水稲等	1.183 ha	ha	13	
14	利用者	水稲等	1.167 ha	ha	水稲等	1.167 ha	ha	14	
15	利用者	水稲等	1.102 ha	ha	水稲等	1.102 ha	ha	15	
16	認農	水稲等	1.062 ha	ha	水稲等	1.062 ha	ha	16	
17	利用者	水稲等	1.052 ha	ha	水稲等	1.052 ha	ha	17	
18	利用者	水稲等	0.985 ha	ha	水稲等	0.985 ha	ha	18	
19	利用者	水稲等	0.979 ha	ha	水稲等	0.979 ha	ha	19	
20	利用者	水稲等	0.967 ha	ha	水稲等	0.967 ha	ha	20	
21	利用者	水稲等	0.951 ha	ha	水稲等	0.951 ha	ha	21	
22	利用者	水稲等	0.943 ha	ha	水稲等	0.943 ha	ha	22	
23	利用者	水稲等	0.938 ha	ha	水稲等	0.938 ha	ha	23	
24	利用者	水稲等	0.938 ha	ha	水稲等	0.938 ha	ha	24	
25	利用者	水稲等	0.931 ha	ha	水稲等	0.931 ha	ha	25	
26	利用者	水稲等	0.917 ha	ha	水稲等	0.917 ha	ha	26	
27	認農	水稲等	0.893 ha	ha	水稲等	0.893 ha	ha	27	
28	利用者	水稲等	0.885 ha	ha	水稲等	0.885 ha	ha	28	
29	利用者	水稲等	0.879 ha	ha	水稲等	0.879 ha	ha	29	
30	利用者	水稲等	0.876 ha	ha	水稲等	0.876 ha	ha	30	
31	利用者	水稲等	0.859 ha	ha	水稲等	0.859 ha	ha	31	
32	利用者	水稲等	0.807 ha	ha	水稲等	0.807 ha	ha	32	
33	利用者	水稲等	0.804 ha	ha	水稲等	0.804 ha	ha	33	
34	利用者	水稲等	0.766 ha	ha	水稲等	0.766 ha	ha	34	
35	利用者	水稲等	0.759 ha	ha	水稲等	0.759 ha	ha	35	
36	利用者	水稲等	0.748 ha	ha	水稲等	0.748 ha	ha	36	
37	認農	水稲等	0.731 ha	ha	水稲等	0.731 ha	ha	37	
38	認農	水稲等	0.711 ha	ha	水稲等	0.711 ha	ha	38	
39	利用者	水稲等	0.710 ha	ha	水稲等	0.710 ha	ha	39	
40	利用者	水稲等	0.703 ha	ha	水稲等	0.703 ha	ha	40	
41	利用者	水稲等	0.681 ha	ha	水稲等	0.681 ha	ha	41	
42	利用者	水稲等	0.675 ha	ha	水稲等	0.675 ha	ha	42	
43	利用者	水稲等	0.660 ha	ha	水稲等	0.660 ha	ha	43	
44	利用者	水稲等	0.629 ha	ha	水稲等	0.629 ha	ha	44	
45	利用者	水稲等	0.619 ha	ha	水稲等	0.619 ha	ha	45	
46	利用者	水稲等	0.616 ha	ha	水稲等	0.616 ha	ha	46	
47	利用者	水稲等	0.601 ha	ha	水稲等	0.601 ha	ha	47	
48	利用者	水稲等	0.568 ha	ha	水稲等	0.568 ha	ha	48	
49	利用者	水稲等	0.558 ha	ha	水稲等	0.558 ha	ha	49	
50	利用者	水稲等	0.545 ha	ha	水稲等	0.545 ha	ha	50	
51	利用者	水稲等	0.539 ha	ha	水稲等	0.539 ha	ha	51	
52	利用者	水稲等	0.533 ha	ha	水稲等	0.533 ha	ha	52	
53	利用者	水稲等	0.527 ha	ha	水稲等	0.527 ha	ha	53	
54	利用者	水稲等	0.490 ha	ha	水稲等	0.490 ha	ha	54	
55	利用者	水稲等	0.470 ha	ha	水稲等	0.470 ha	ha	55	
56	利用者	水稲等	0.462 ha	ha	水稲等	0.462 ha	ha	56	
57	利用者	水稲等	0.456 ha	ha	水稲等	0.456 ha	ha	57	
58	利用者	水稲等	0.456 ha	ha	水稲等	0.456 ha	ha	58	
59	利用者	水稲等	0.425 ha	ha	水稲等	0.425 ha	ha	59	
60	利用者	水稲等	0.416 ha	ha	水稲等	0.416 ha	ha	60	
61	利用者	水稲等	0.413 ha	ha	水稲等	0.413 ha	ha	61	
62	利用者	水稲等	0.410 ha	ha	水稲等	0.410 ha	ha	62	
63	利用者	水稲等	0.402 ha	ha	水稲等	0.402 ha	ha	63	
64	利用者	水稲等	0.389 ha	ha	水稲等	0.389 ha	ha	64	
65	利用者	水稲等	0.387 ha	ha	水稲等	0.387 ha	ha	65	
66	利用者	水稲等	0.387 ha	ha	水稲等	0.387 ha	ha	66	

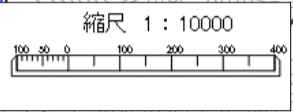
67	利用者	水稻等	0.376	ha	ha	水稻等	0.376	ha	ha	67
68	利用者	水稻等	0.363	ha	ha	水稻等	0.363	ha	ha	68
69	利用者	水稻等	0.362	ha	ha	水稻等	0.362	ha	ha	69
70	利用者	水稻等	0.359	ha	ha	水稻等	0.359	ha	ha	70
71	利用者	水稻等	0.358	ha	ha	水稻等	0.358	ha	ha	71
72	認就	水稻等	0.355	ha	ha	水稻等	0.355	ha	ha	72
73	利用者	水稻等	0.352	ha	ha	水稻等	0.352	ha	ha	73
74	利用者	水稻等	0.351	ha	ha	水稻等	0.351	ha	ha	74
75	利用者	水稻等	0.349	ha	ha	水稻等	0.349	ha	ha	75
76	利用者	水稻等	0.339	ha	ha	水稻等	0.339	ha	ha	76
77	利用者	水稻等	0.327	ha	ha	水稻等	0.327	ha	ha	77
78	利用者	水稻等	0.321	ha	ha	水稻等	0.321	ha	ha	78
79	利用者	水稻等	0.310	ha	ha	水稻等	0.310	ha	ha	79
80	利用者	水稻等	0.309	ha	ha	水稻等	0.309	ha	ha	80
81	利用者	水稻等	0.302	ha	ha	水稻等	0.302	ha	ha	81
82	利用者	水稻等	0.302	ha	ha	水稻等	0.302	ha	ha	82
83	利用者	水稻等	0.293	ha	ha	水稻等	0.293	ha	ha	83
84	利用者	水稻等	0.291	ha	ha	水稻等	0.291	ha	ha	84
85	利用者	水稻等	0.284	ha	ha	水稻等	0.284	ha	ha	85
86	利用者	水稻等	0.277	ha	ha	水稻等	0.277	ha	ha	86
87	利用者	水稻等	0.262	ha	ha	水稻等	0.262	ha	ha	87
88	利用者	水稻等	0.262	ha	ha	水稻等	0.262	ha	ha	88
89	利用者	水稻等	0.257	ha	ha	水稻等	0.257	ha	ha	89
90	利用者	水稻等	0.254	ha	ha	水稻等	0.254	ha	ha	90
91	利用者	水稻等	0.252	ha	ha	水稻等	0.252	ha	ha	91
92	利用者	水稻等	0.250	ha	ha	水稻等	0.250	ha	ha	92
93	利用者	水稻等	0.247	ha	ha	水稻等	0.247	ha	ha	93
94	利用者	水稻等	0.246	ha	ha	水稻等	0.246	ha	ha	94
95	利用者	水稻等	0.239	ha	ha	水稻等	0.239	ha	ha	95
96	利用者	水稻等	0.233	ha	ha	水稻等	0.233	ha	ha	96
97	利用者	水稻等	0.225	ha	ha	水稻等	0.225	ha	ha	97
98	利用者	水稻等	0.218	ha	ha	水稻等	0.218	ha	ha	98
99	利用者	水稻等	0.211	ha	ha	水稻等	0.211	ha	ha	99
100	利用者	水稻等	0.206	ha	ha	水稻等	0.206	ha	ha	100
101	利用者	水稻等	0.194	ha	ha	水稻等	0.194	ha	ha	101
102	利用者	水稻等	0.180	ha	ha	水稻等	0.180	ha	ha	102
103	利用者	水稻等	0.176	ha	ha	水稻等	0.176	ha	ha	103
104	利用者	水稻等	0.174	ha	ha	水稻等	0.174	ha	ha	104
105	利用者	水稻等	0.169	ha	ha	水稻等	0.169	ha	ha	105
106	利用者	水稻等	0.165	ha	ha	水稻等	0.165	ha	ha	106
107	利用者	水稻等	0.152	ha	ha	水稻等	0.152	ha	ha	107
108	利用者	水稻等	0.150	ha	ha	水稻等	0.150	ha	ha	108
109	認農	水稻等	0.128	ha	ha	水稻等	0.128	ha	ha	109
110	利用者	水稻等	0.128	ha	ha	水稻等	0.128	ha	ha	110
111	利用者	水稻等	0.121	ha	ha	水稻等	0.121	ha	ha	111
112	利用者	水稻等	0.112	ha	ha	水稻等	0.112	ha	ha	112
113	利用者	水稻等	0.111	ha	ha	水稻等	0.111	ha	ha	113
114	利用者	水稻等	0.105	ha	ha	水稻等	0.105	ha	ha	114
115	利用者	水稻等	0.104	ha	ha	水稻等	0.104	ha	ha	115
116	利用者	水稻等	0.093	ha	ha	水稻等	0.093	ha	ha	116
117	利用者	水稻等	0.082	ha	ha	水稻等	0.082	ha	ha	117
118	利用者	水稻等	0.082	ha	ha	水稻等	0.082	ha	ha	118
119	利用者	水稻等	0.079	ha	ha	水稻等	0.079	ha	ha	119
120	利用者	水稻等	0.077	ha	ha	水稻等	0.077	ha	ha	120
121	利用者	水稻等	0.059	ha	ha	水稻等	0.059	ha	ha	121
122	利用者	水稻等	0.058	ha	ha	水稻等	0.058	ha	ha	122
123	利用者	水稻等	0.058	ha	ha	水稻等	0.058	ha	ha	123
124	利用者	水稻等	0.057	ha	ha	水稻等	0.057	ha	ha	124
125	利用者	水稻等	0.057	ha	ha	水稻等	0.057	ha	ha	125
126	利用者	水稻等	0.053	ha	ha	水稻等	0.053	ha	ha	126
127	利用者	水稻等	0.044	ha	ha	水稻等	0.044	ha	ha	127
128	利用者	水稻等	0.044	ha	ha	水稻等	0.044	ha	ha	128
129	利用者	水稻等	0.042	ha	ha	水稻等	0.042	ha	ha	129
130	利用者	水稻等	0.041	ha	ha	水稻等	0.041	ha	ha	130
131	利用者	水稻等	0.041	ha	ha	水稻等	0.041	ha	ha	131
132	利用者	水稻等	0.041	ha	ha	水稻等	0.041	ha	ha	132
133	利用者	水稻等	0.041	ha	ha	水稻等	0.041	ha	ha	133
134	利用者	水稻等	0.039	ha	ha	水稻等	0.039	ha	ha	134
135	利用者	水稻等	0.035	ha	ha	水稻等	0.035	ha	ha	135
136	利用者	水稻等	0.032	ha	ha	水稻等	0.032	ha	ha	136
137	利用者	水稻等	0.031	ha	ha	水稻等	0.031	ha	ha	137
138	利用者	水稻等	0.030	ha	ha	水稻等	0.030	ha	ha	138
139	利用者	水稻等	0.030	ha	ha	水稻等	0.030	ha	ha	139
140	利用者	水稻等	0.027	ha	ha	水稻等	0.027	ha	ha	140
141	利用者	水稻等	0.023	ha	ha	水稻等	0.023	ha	ha	141

142	利用者	水稻等	0.023	ha	ha	水稻等	0.023	ha	ha	142
143	利用者	水稻等	0.022	ha	ha	水稻等	0.022	ha	ha	143
144	利用者	水稻等	0.022	ha	ha	水稻等	0.022	ha	ha	144
145	利用者	水稻等	0.020	ha	ha	水稻等	0.020	ha	ha	145
146	利用者	水稻等	0.020	ha	ha	水稻等	0.020	ha	ha	146
147	利用者	水稻等	0.018	ha	ha	水稻等	0.018	ha	ha	147
148	利用者	水稻等	0.018	ha	ha	水稻等	0.018	ha	ha	148
149	利用者	水稻等	0.016	ha	ha	水稻等	0.016	ha	ha	149



北

取扱注意
 本地図は、農業委員会の活動に資するために作成するものであり、当該活動以外での使用はしないこと。
 本地図は、農地の位置関係を表すため農地台帳の情報に基づき作成したものであり、土地の境界等を確定するものではない。



凡例	
R7更新_旧村ごと目標地図_八木北	
■ 貸付希望	■ 今後検討
■ 1	■ 2
■ 3	■ 4
■ 5	■ 6
■ 7	■ 8
■ 9	■ 10
■ 11	■ 12
■ 13	■ 14
▨ 耕作者あり	