

地域計画

策定年月日	令和7年3月17日
更新年月日	令和8年3月30日 (第1回)
目標年度	令和12年度
市町村名 (市町村コード)	南丹市 262137
地域名 (地域内農業集落名)	八木町神吉地域 (上区、下区、和田区)

注:「地域名」欄には、協議の場が設けられた区域を記載し、農林業センサスの農業集落名を記載してください。

1 地域における農業の将来の在り方

(1) 地域計画の区域の状況

区域内の農用地等面積(農業上の利用が行われる農用地等の区域)	83.4 ha
① 農業振興地域のうち農用地域内の農地面積	83.1 ha
② 田の面積	83.3 ha
③ 畑の面積(果樹、茶等を含む)	0.1 ha
④ 区域内において、規模縮小などの意向のある農地面積の合計	8.8 ha
⑤ 区域内において、今後農業を担う者が引き受ける意向のある農地面積の合計	0.0 ha
(参考)区域内における〇才以上の農業者の農地面積の合計	ha
うち後継者不在の農業者の農地面積の合計	ha
(備考)	

注1:①については、農業振興地域担当部局と調整の上、記載してください。
 2:②及び③については、農業委員会の農地台帳の面積(現況地目)に基づき記載してください。
 3:④については、規模縮小又は離農の意向のある農地面積を記載してください。
 4:⑤については、区域内に特定することができない場合には、引き受ける意向のあるすべての農地面積を記載の上、備考欄にその旨記載してください。
 5:(参考)の区域内における〇才以上の農業者の農地面積等については、できる限り記載するように努めてください。
 6:「区域内の農用地等面積」に遊休農地が含まれている場合には、備考欄にその面積を記載してください。

(2) 地域農業の現状及び課題

・耕作者の高齢化が進んでおり、離農する農家や耕作面積を縮小する農家が増えている。その一方で面積は小さいものの新しく就農する者もいて放棄地を活用できている面もある。この現状を踏まえ、5年後、10年後を踏まえた農業の担い手の確保が急務であり課題である。
 ・農地の荒廃化、鳥獣の被害の拡大、現耕作者の農業への意欲低下並びに新規就農者の就労への懸念から希望者の減少等が課題であり、課題は山積である。

(3) 地域における農業の将来の在り方(作物の生産や栽培方法については、必須記載事項)

・現在意欲的に耕作している農家が今後も農業を継続できる環境を維持し、将来的に希望を持てる地域農業の在り方を進めることで新しい耕作者を増やしていく。また、従来の農業だけでなく、新しい方面、ジャンルの農業を受け入れられる風土と環境を整えることも重要である。
 ・現在の耕作者が農業を継続していく環境を作り、体も気持ちも後向きにならず大変な状況ではあるが、頑張っていくという希望を持ってもらうこと。また、就農者の人口増加を促進するため、地域の受皿がもっと柔軟になることと同時に新規就農者も当地域の良き伝統を踏まえ協調できる取り組み、また新しい風を受け入れられる風土と環境を整えることが重要である。

2 農業の将来の在り方に向けた農用地の効率的かつ総合的な利用に関する目標

(1) 農用地の効率的かつ総合的な利用に関する方針			
農地中間管理機構への貸付けを進めつつ、担い手(認定農業者等)への農地の集積・集約化を基本とするが、農業を担う者の持続的な農地利用を支援する。			
(2) 担い手(効率的かつ安定的な経営を営む者)に対する農用地の集積に関する目標			
現状の集積率	32 %	将来の目標とする集積率	50 %
(3) 農用地の集団化(集約化)に関する目標			
高齢者等離農せざるを得ない方の農地を個人農業者、新規就農者、認定農業者等に集約・集積し、できる限り荒廃農地を減らしていく。			

5 農業支援サービス事業者一覧(任意記載事項)

番号	事業体名 (氏名・名称)	作業内容	対象品目

6 目標地図(別添のとおり)

7 基盤法第22条の3(地域計画に係る提案の特例)を活用する場合には、以下を記載してください。

農用地所有者等数(人)		うち計画同意者数(人・%)	
-------------	--	---------------	--

注1:「農用地所有者等」欄には、区域内の農用地等の所有者、賃借人等の使用収益権者の数を記載してください。
 注2:「うち計画同意者数」欄には、同意者数を記載してください。
 注3:提案する地区の対象となる範囲を目標地図に明記してください。

(留意事項)

農業を担う者を位置付ける際、これらの者の氏名が含まれた地域計画について、法令に基づく手続として、本人の同意なく、関係者の意見聴取や、地域計画の案の縦覧、地域計画の公告を行うことができますが、個人情報を保有するに当たっては、利用目的をできる限り特定し、本人から直接書面に記録された個人情報を取得するときは、あらかじめ、本人に対し、その利用目的を明示してください。

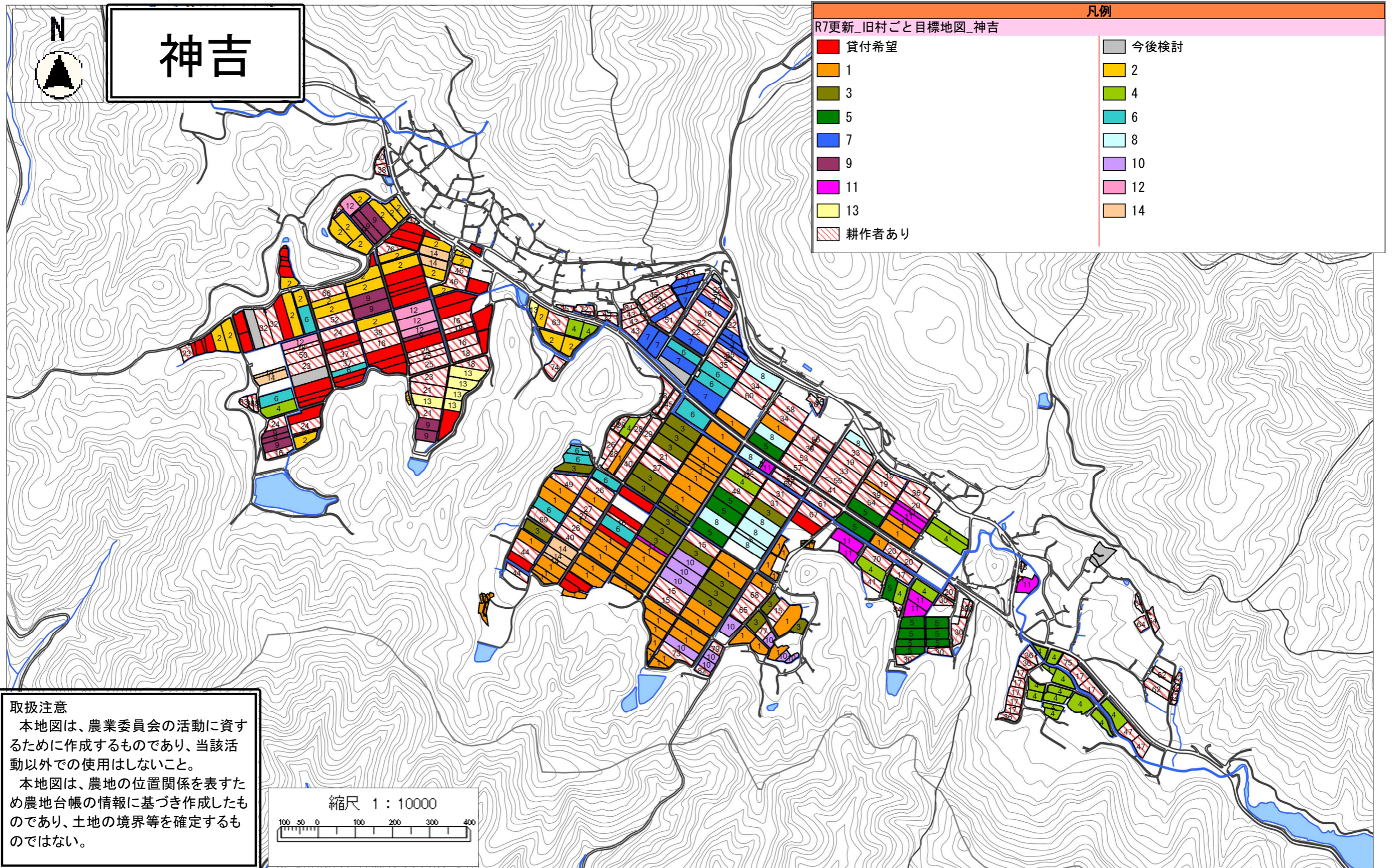
また、市町村の公報への掲載等とは別に、インターネットの利用により関係者以外の不特定多数に対して情報を提供する場合は、氏名を削除するなど配慮してください。

必要に応じて区域内の農用地の一覧を参考として添付してください。

4 地域内の農業を担う者一覧(目標地図に位置付ける者)

属性	農業を担う者 (氏名・名称)	現状			5年後 (目標年度:令和 12 年度)				
		経営作目等	経営面積	作業受託面積	経営作目等	経営面積	作業受託面積	目標地図上の表示	備考
1	認農	水稲、野菜	11.893 ha	ha	水稲、野菜	11.893 ha	ha	1	
2	認農	水稲、野菜	5.440 ha	ha	水稲、野菜	5.440 ha	ha	2	
3	認就	水稲、野菜	5.149 ha	ha	水稲、野菜	5.149 ha	ha	3	
4	利用者	水稲、小豆、野菜	3.847 ha	ha	水稲、小豆、野菜	3.847 ha	ha	4	
5	認農	水稲	3.256 ha	ha	水稲	3.256 ha	ha	5	
6	利用者	水稲	2.876 ha	ha	水稲	2.876 ha	ha	6	
7	利用者	水稲	2.494 ha	ha	水稲	2.494 ha	ha	7	
8	認農	水稲、大豆、小豆	2.362 ha	ha	水稲、大豆、小豆	2.362 ha	ha	8	
9	利用者	水稲	2.037 ha	ha	水稲	2.037 ha	ha	9	
10	利用者	水稲	1.055 ha	ha	水稲	1.055 ha	ha	10	
11	利用者	水稲等	1.009 ha	ha	水稲等	1.009 ha	ha	11	
12	利用者	水稲等	1.005 ha	ha	水稲等	1.005 ha	ha	12	
13	利用者	水稲等	1.000 ha	ha	水稲等	1.000 ha	ha	13	
14	利用者	水稲等	0.989 ha	ha	水稲等	0.989 ha	ha	14	
15	利用者	水稲等	1.046 ha	ha	水稲等	1.046 ha	ha	15	
16	利用者	水稲等	1.019 ha	ha	水稲等	1.019 ha	ha	16	
17	利用者	水稲等	0.969 ha	ha	水稲等	0.969 ha	ha	17	
18	利用者	水稲等	0.854 ha	ha	水稲等	0.854 ha	ha	18	
19	認農	水稲等	0.815 ha	ha	水稲等	0.815 ha	ha	19	
20	利用者	水稲等	0.814 ha	ha	水稲等	0.814 ha	ha	20	
21	利用者	水稲等	0.791 ha	ha	水稲等	0.791 ha	ha	21	
22	利用者	水稲等	0.763 ha	ha	水稲等	0.763 ha	ha	22	
23	利用者	水稲等	0.725 ha	ha	水稲等	0.725 ha	ha	23	
24	利用者	水稲等	0.693 ha	ha	水稲等	0.693 ha	ha	24	
25	利用者	水稲等	0.670 ha	ha	水稲等	0.670 ha	ha	25	
26	利用者	水稲等	0.652 ha	ha	水稲等	0.652 ha	ha	26	
27	利用者	水稲等	0.647 ha	ha	水稲等	0.647 ha	ha	27	
28	利用者	水稲等	0.634 ha	ha	水稲等	0.634 ha	ha	28	
29	利用者	水稲等	0.614 ha	ha	水稲等	0.614 ha	ha	29	
30	利用者	水稲等	0.605 ha	ha	水稲等	0.605 ha	ha	30	
31	利用者	水稲等	0.600 ha	ha	水稲等	0.600 ha	ha	31	
32	利用者	水稲等	0.597 ha	ha	水稲等	0.597 ha	ha	32	
33	利用者	水稲等	0.591 ha	ha	水稲等	0.591 ha	ha	33	
34	利用者	水稲等	0.580 ha	ha	水稲等	0.580 ha	ha	34	
35	利用者	水稲等	0.549 ha	ha	水稲等	0.549 ha	ha	35	
36	利用者	水稲等	0.536 ha	ha	水稲等	0.536 ha	ha	36	
37	利用者	水稲等	0.526 ha	ha	水稲等	0.526 ha	ha	37	
38	利用者	水稲等	0.501 ha	ha	水稲等	0.501 ha	ha	38	
39	認農	水稲等	0.494 ha	ha	水稲等	0.494 ha	ha	39	
40	利用者	水稲等	0.493 ha	ha	水稲等	0.493 ha	ha	40	
41	利用者	水稲等	0.461 ha	ha	水稲等	0.461 ha	ha	41	
42	利用者	水稲等	0.419 ha	ha	水稲等	0.419 ha	ha	42	
43	利用者	水稲等	0.409 ha	ha	水稲等	0.409 ha	ha	43	
44	利用者	水稲等	0.397 ha	ha	水稲等	0.397 ha	ha	44	
45	利用者	水稲等	0.372 ha	ha	水稲等	0.372 ha	ha	45	
46	利用者	水稲等	0.336 ha	ha	水稲等	0.336 ha	ha	46	
47	利用者	水稲等	0.313 ha	ha	水稲等	0.313 ha	ha	47	
48	利用者	水稲等	0.310 ha	ha	水稲等	0.310 ha	ha	48	
49	利用者	水稲等	0.310 ha	ha	水稲等	0.310 ha	ha	49	
50	利用者	水稲等	0.303 ha	ha	水稲等	0.303 ha	ha	50	
51	利用者	水稲等	0.301 ha	ha	水稲等	0.301 ha	ha	51	
52	利用者	水稲等	0.300 ha	ha	水稲等	0.300 ha	ha	52	
53	利用者	水稲等	0.300 ha	ha	水稲等	0.300 ha	ha	53	
54	認農	水稲等	0.300 ha	ha	水稲等	0.300 ha	ha	54	
55	利用者	水稲等	0.295 ha	ha	水稲等	0.295 ha	ha	55	
56	利用者	水稲等	0.293 ha	ha	水稲等	0.293 ha	ha	56	
57	利用者	水稲等	0.293 ha	ha	水稲等	0.293 ha	ha	57	
58	利用者	水稲等	0.292 ha	ha	水稲等	0.292 ha	ha	58	
59	利用者	水稲等	0.288 ha	ha	水稲等	0.288 ha	ha	59	
60	利用者	水稲等	0.287 ha	ha	水稲等	0.287 ha	ha	60	
61	利用者	水稲等	0.287 ha	ha	水稲等	0.287 ha	ha	61	
62	利用者	水稲等	0.276 ha	ha	水稲等	0.276 ha	ha	62	
63	利用者	水稲等	0.270 ha	ha	水稲等	0.270 ha	ha	63	
64	利用者	水稲等	0.266 ha	ha	水稲等	0.266 ha	ha	64	
65	利用者	水稲等	0.265 ha	ha	水稲等	0.265 ha	ha	65	
66	利用者	水稲等	0.261 ha	ha	水稲等	0.261 ha	ha	66	
67	利用者	水稲等	0.253 ha	ha	水稲等	0.253 ha	ha	67	
68	認農	水稲等	0.250 ha	ha	水稲等	0.250 ha	ha	68	

69	利用者	水稻等	0.247	ha	ha	水稻等	0.247	ha	ha	69
70	利用者	水稻等	0.241	ha	ha	水稻等	0.241	ha	ha	70
71	利用者	水稻等	0.222	ha	ha	水稻等	0.222	ha	ha	71
72	利用者	水稻等	0.203	ha	ha	水稻等	0.203	ha	ha	72
73	利用者	水稻等	0.203	ha	ha	水稻等	0.203	ha	ha	73
74	利用者	水稻等	0.186	ha	ha	水稻等	0.186	ha	ha	74
75	利用者	水稻等	0.157	ha	ha	水稻等	0.157	ha	ha	75
76	利用者	水稻等	0.141	ha	ha	水稻等	0.141	ha	ha	76
77	利用者	水稻等	0.114	ha	ha	水稻等	0.114	ha	ha	77
78	利用者	水稻等	0.100	ha	ha	水稻等	0.100	ha	ha	78
79	利用者	水稻等	0.086	ha	ha	水稻等	0.086	ha	ha	79
80	利用者	水稻等	0.080	ha	ha	水稻等	0.080	ha	ha	80
81	利用者	水稻等	0.071	ha	ha	水稻等	0.071	ha	ha	81
82	認農	水稻等	0.067	ha	ha	水稻等	0.067	ha	ha	82
83	利用者	水稻等	0.057	ha	ha	水稻等	0.057	ha	ha	83
84	利用者	水稻等	0.054	ha	ha	水稻等	0.054	ha	ha	84
85	利用者	水稻等	0.028	ha	ha	水稻等	0.028	ha	ha	85



神吉

R7更新_旧村ごと目標地図_神吉

凡例	
貸付希望	今後検討
1	2
3	4
5	6
7	8
9	10
11	12
13	14
耕作者あり	

取扱注意
 本地図は、農業委員会の活動に資するために作成するものであり、当該活動以外での使用はしないこと。
 本地図は、農地の位置関係を表すため農地台帳の情報に基づき作成したものであり、土地の境界等を確定するものではない。

