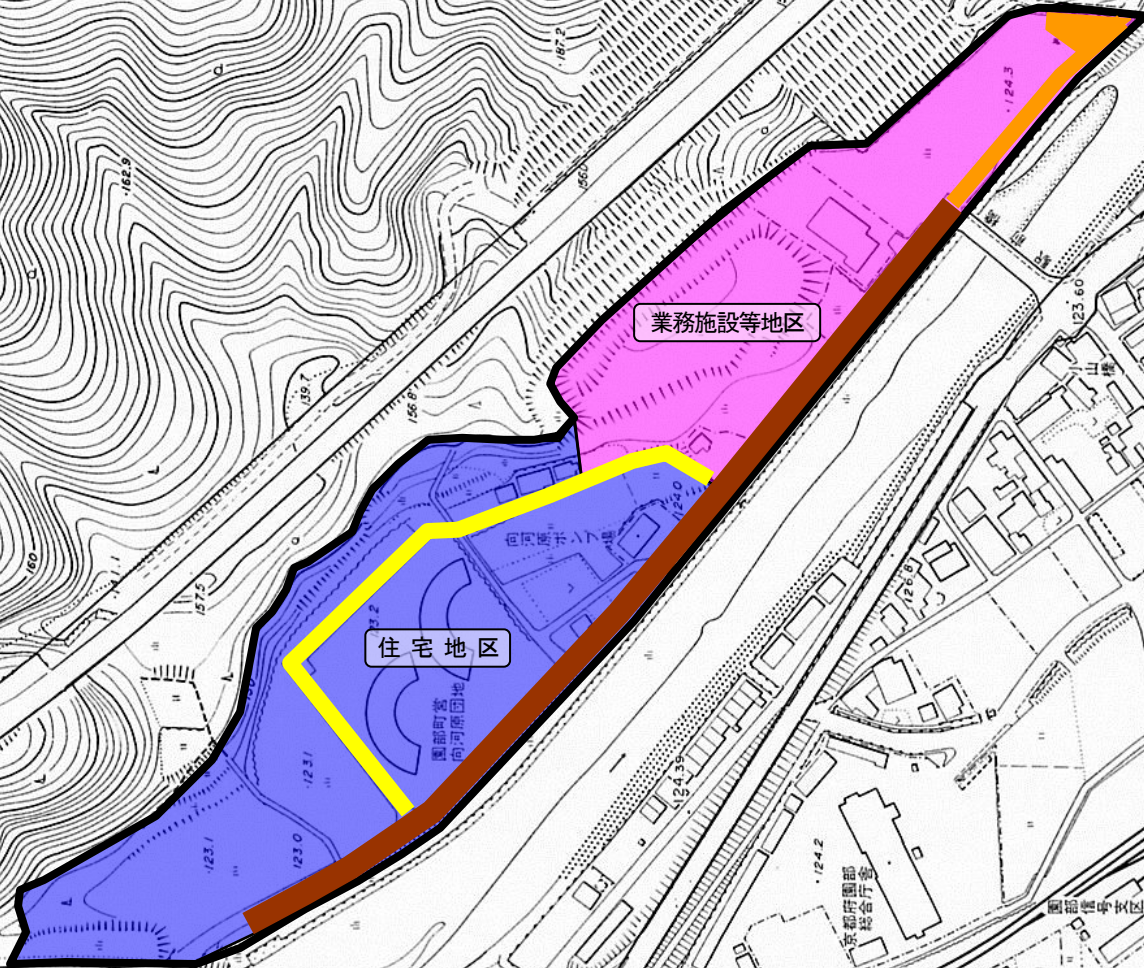
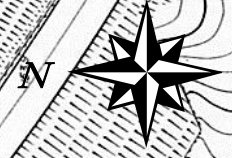








# 小山東町向河原地区地区計画

名 称		小山東町向河原地区地区計画		
位 置		京都府南丹市園部町小山東町向河原の一部、川向の一部、後谷の一部		
面 積		約5.1ha		
区域の整備・開発及び保全の方針	地区計画の目標	当地区はJR園部駅及び国道9号に至近な位置にあり、すでに町営住宅の建設が進められているなど、今後も、住宅地及び業務地として活用が見込まれる地区である。このため、地区の将来像をあらかじめ想定し、地区計画を定め、良好で合理的な市街地の形成を図る。		
	その他当該区域の整備・開発及び保全に関する方針	住宅地区においては、鉄道駅に至近な位置にあることから、町営住宅を中心とする中高層の住宅地の形成を図り、業務施設等地区においては、住宅地区の住環境と調和を図るため、緑地等の配置に配慮する。 また、地区内の交通を円滑に処理し、歩行者の安全を確保するため、地区施設の道路を適切に配置・整備する。		
地区整備計画	地区施設の配置及び規模	1号道路 幅員9m 延長約470m 2号道路 幅員6m 延長約300m 3号道路 幅員6m 延長約130m		
	地区の区分	地区の名称	住宅地区	業務施設等区域
		地区の面積	約3.1ha	約2.0ha
	建築物等の用途の制限	次の各号に掲げる建築物は建築してはならない。 (1) 工場 (2) 畜舎	次の各号に掲げる建築物は建築してはならない。 (1) 作業場の床面積が50平方メートルを超える工場 (2) 床面積が15平方メートルを超える畜舎	
	かき又はさくの構造の制限	かき、さく又は塀等を設置する場合は、宅地地盤からの高さを2m以下としなければならない。また、美観に配慮し緑地に努める。		

# 小山東町向河原地区地区計画 計画図



凡 例	
 地区計画区域 (地区整備計画区域)	 住宅地区
	 業務施設等地区
地区施設	 1号道路
	 2号道路
	 3号道路