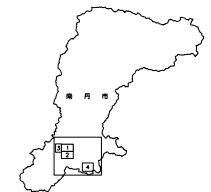


# 南丹都市計画図（南丹市）1

平成27年度  
南丹都市計画  
生産緑地の  
決定  
(南丹市決定)  
計画図  
S=1/2,500  
図面番号  
1

凡例  
市街化区域線  
生産緑地地区  
都市施設



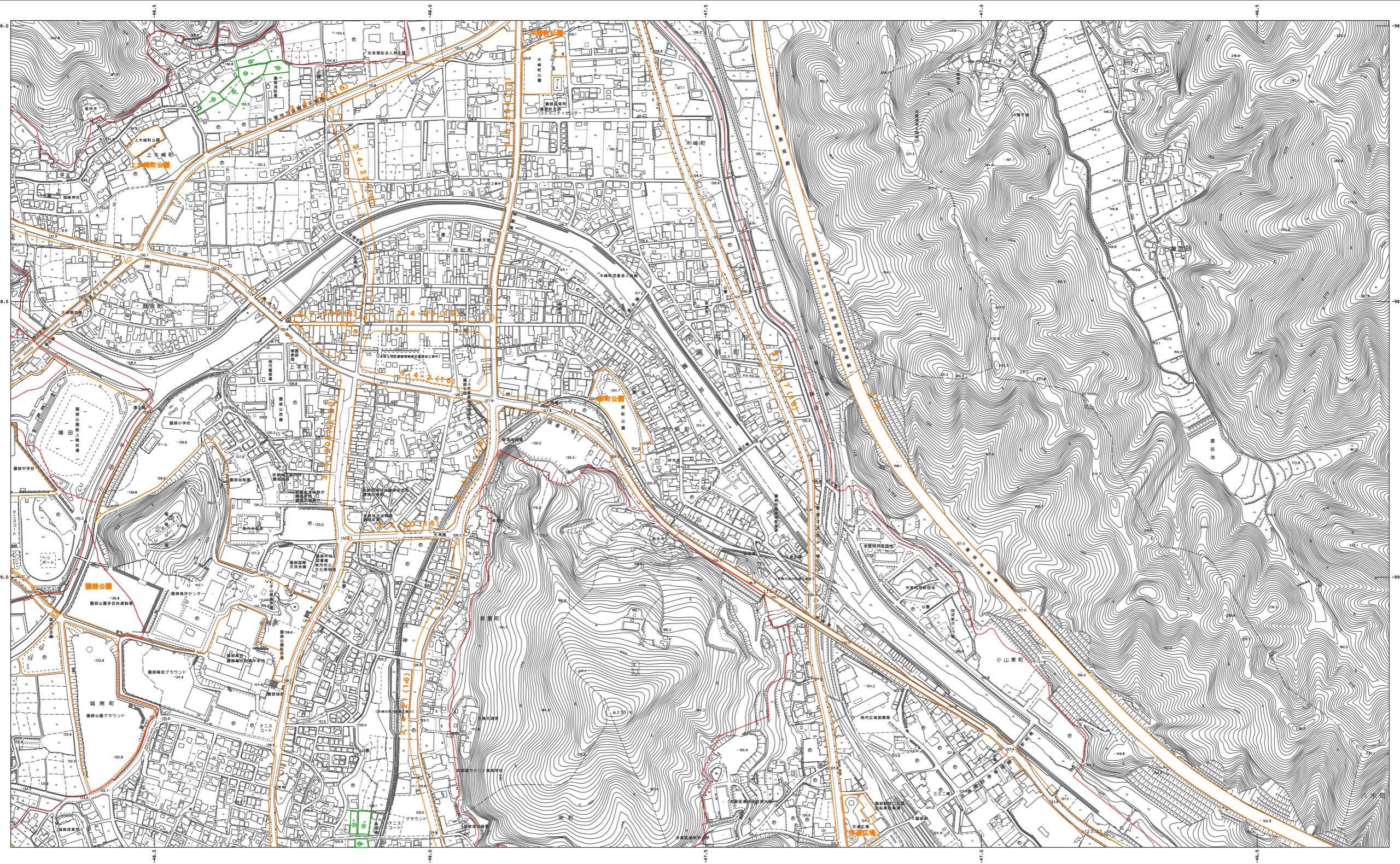
記号  
A37.21 三角点  
B12.04 水準点  
14.61 標高  
25.6 標高  
18.7 標高

+	市街化区域線
○	生産緑地地区
—	都市施設
●	市街化区域線
○	生産緑地地区
—	都市施設
●	市街化区域線
○	生産緑地地区
—	都市施設
●	市街化区域線
○	生産緑地地区
—	都市施設
●	市街化区域線
○	生産緑地地区
—	都市施設
●	市街化区域線
○	生産緑地地区
—	都市施設
●	市街化区域線
○	生産緑地地区
—	都市施設
●	市街化区域線
○	生産緑地地区
—	都市施設
●	市街化区域線
○	生産緑地地区
—	都市施設
●	市街化区域線
○	生産緑地地区
—	都市施設
●	市街化区域線
○	生産緑地地区
—	都市施設

—	市街化区域線
—	生産緑地地区
—	都市施設
—	市街化区域線
—	生産緑地地区
—	都市施設
—	市街化区域線
—	生産緑地地区
—	都市施設
—	市街化区域線
—	生産緑地地区
—	都市施設
—	市街化区域線
—	生産緑地地区
—	都市施設
—	市街化区域線
—	生産緑地地区
—	都市施設
—	市街化区域線
—	生産緑地地区
—	都市施設
—	市街化区域線
—	生産緑地地区
—	都市施設

—	市街化区域線
—	生産緑地地区
—	都市施設
—	市街化区域線
—	生産緑地地区
—	都市施設
—	市街化区域線
—	生産緑地地区
—	都市施設
—	市街化区域線
—	生産緑地地区
—	都市施設
—	市街化区域線
—	生産緑地地区
—	都市施設
—	市街化区域線
—	生産緑地地区
—	都市施設
—	市街化区域線
—	生産緑地地区
—	都市施設
—	市街化区域線
—	生産緑地地区
—	都市施設

—	市街化区域線
—	生産緑地地区
—	都市施設
—	市街化区域線
—	生産緑地地区
—	都市施設
—	市街化区域線
—	生産緑地地区
—	都市施設
—	市街化区域線
—	生産緑地地区
—	都市施設
—	市街化区域線
—	生産緑地地区
—	都市施設
—	市街化区域線
—	生産緑地地区
—	都市施設
—	市街化区域線
—	生産緑地地区
—	都市施設
—	市街化区域線
—	生産緑地地区
—	都市施設



平成20年測量 (1) 1. 平成11年10月撮影空中写真 本成果は平成18年3月国土院総合型GIS構築業務による成果を使用したものである。  
2. 平成20年5月現地測量

1:7,500  
0 50 100 200 300 400 500

標高系は平成14年国土交通省告示第9号の規定による標高標高系  
図影は横1/2500の縮尺  
図影に示してある標高はキロメートル単位  
万画は0.5キロメートル間隔  
標高の表示は等差法の平均法 (T、P)  
等差間隔は2メートル  
「平面図内標高値は、世界測地系に対応」

測量計画業務 南丹市  
測量計画業務 株式会社 カンこう