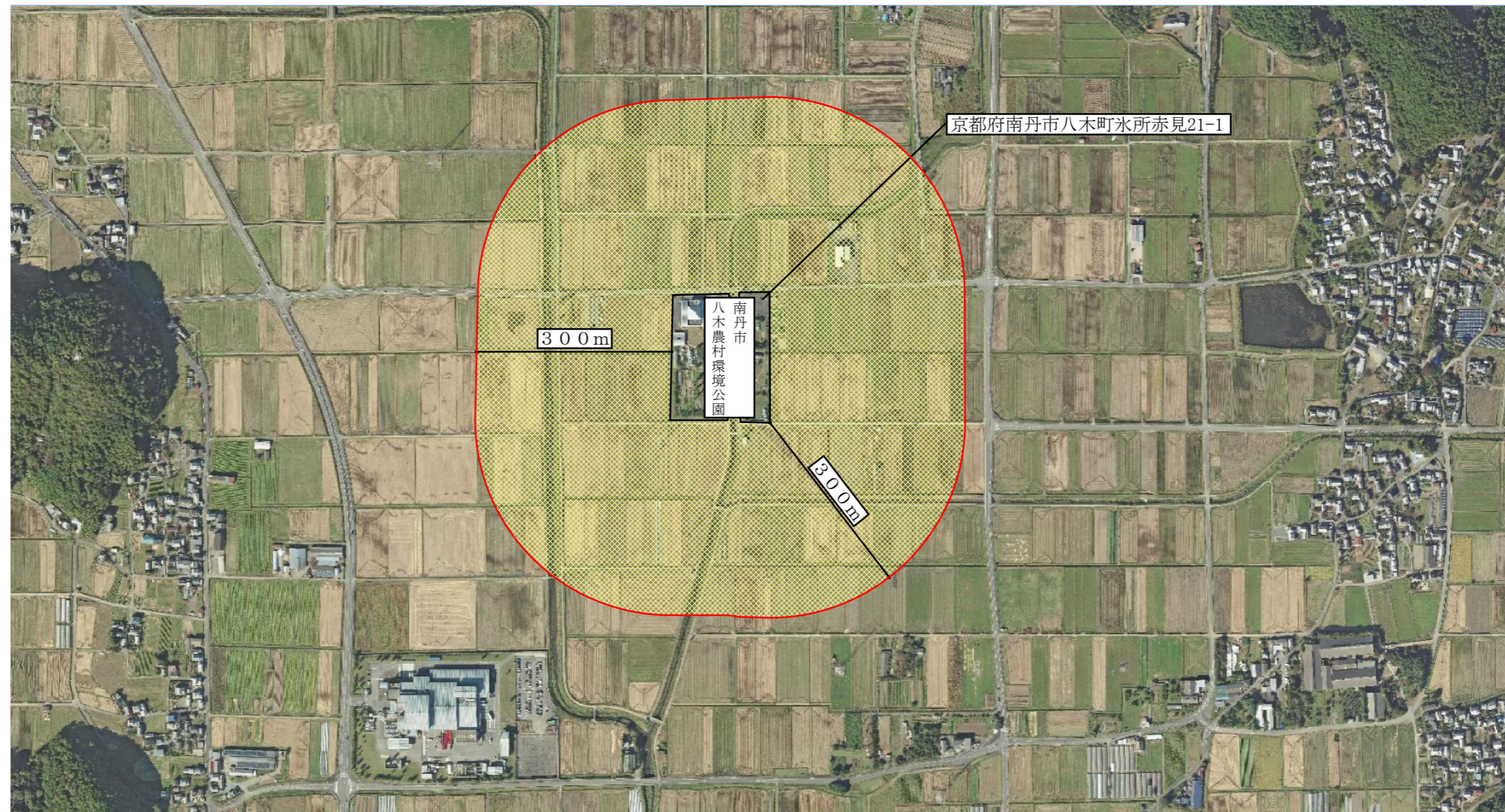


農村景観形成に係る建築等規制について

南丹市八木農村公園より300m以内の区域で建築行為・広告物等の設置を行う場合は届出が必要です。

建築物・工作物・広告物のそれぞれに規制がありますので、事前に営繕課まで問合せ下さい。



問合せ先 南丹市役所 土木建築部
営繕課 公共施設整備係
TEL : 0771-68-0062