

ほっと一息つきませんか？

社協なんでもお話し会

知ってください

こんな思いで始めました



お知らせ

南丹市社協は、地域福祉を推進する民間の団体です

私たちは、地域の皆さまの「暮らしの困りごと」や「ちょっとした不安」をたくさん聞いてきました。その中で、“もっと早くつながっていたら、しんどくならず済んだかもしれない”と感じる場面が多くありました。

だからこそ、「相談」より前の段階で気軽に来られる場所が必要だと考えています。

気軽にどうぞ

目指すのは保健室のような安心感



お知らせ

ちょっとしたお菓子やドリンクをご用意しています（無料）

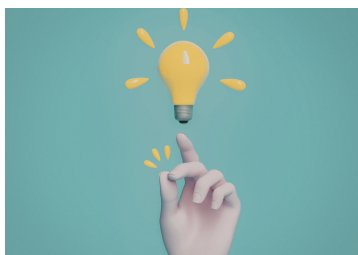
「相談というほどじゃないけれど、なんとなくモヤモヤする」「誰かに聞いてほしいけれど、話せる人がいない...」

話しても、話さなくてもOK。ふらっと来て、座って、ちょっと休んでいく感じでどうぞ。

秘密は守ります。安心してください。

何でもOK

どんなことでも聴かせてください



お知らせ

お時間は30～60分が目安です

時間・場所変更
出張・訪問も可能です

- 生活のちょっとした困りごと
(スマホの使い方など)
- 学校・家庭・仕事・人間関係のモヤモヤ
- 地域、サロンやボランティア活動について
- まちづくりのアイデア・チャレンジしたいこと

つなぎます

必要な時は専門機関へ



お知らせ

お話し会の参加や相談は無料です

話してみて「もう少し詳しく相談したい」と思ったら、あなたに合った窓口をご紹介します。

- 地域包括支援センター（高齢者・介護）
- 生活困窮者自立相談窓口（仕事・生活・家計）
- 居宅介護支援事業所（ケアプラン）など

社会福祉法人 南丹市社会福祉協議会 地域支援課

南丹市社協公式LINE
お知らせはこちらから



年間予定

お願い

時間の目安 30分～60分
ご予約優先でお話しを伺います

6/18	[木]	🕒 14:00～16:00	📍 美山林健センター診療所 (美山町鶴ヶ岡釈迦堂前14番地1)
7/3	[金]	🕒 13:00～15:00	📍 美山四季の里診療所SD (美山町下宮ノ上ミ14番地1)
7/22	[水]	🕒 13:30～16:30	📍 南丹市社会福祉協議会八木事務所 (八木町西田山崎17番地) 📍 コミュニティ・バンク京信八木支店 (八木町八木杉ノ前45番地1)
7/28	[火]	🕒 10:00～20:00	📍 アスエルそのべ 園部文化会館 3階 小研修室 (園部町上本町南2番地22)
8/25	[火]	🕒 10:00～20:00	📍 アスエルそのべ 園部文化会館 3階 会議室 (園部町上本町南2番地22)
9/10	[木]	🕒 10:00～15:00	📍 日吉興風交流センター 興風保健相談所 (日吉町田原淵谷口25)
11/11	[水]	🕒 10:00～15:00	📍 日吉ゆう薬局 コミュニティルーム (日吉町保野田長通16番地3)
12/17	[木]	🕒 13:30～16:30	📍 南丹市社会福祉協議会八木事務所 (八木町西田山崎17番地) 📍 コミュニティ・バンク京信八木支店 (八木町八木杉ノ前45番地1)

※「コミュニティ・バンク京信」は京都信用金庫のブランドネームです

お問合せ・ご予約

電話・LINEでどうぞ

園部事務所 62-4125
八木事務所 42-5480

日吉事務所 72-0947
美山事務所 75-0020



(予約連絡用LINE)

社会福祉法人 南丹市社会福祉協議会 地域支援課