

物 件 調 書

物件番号	2号
------	----

売 払 価 格	8, 036, 000円
---------	--------------

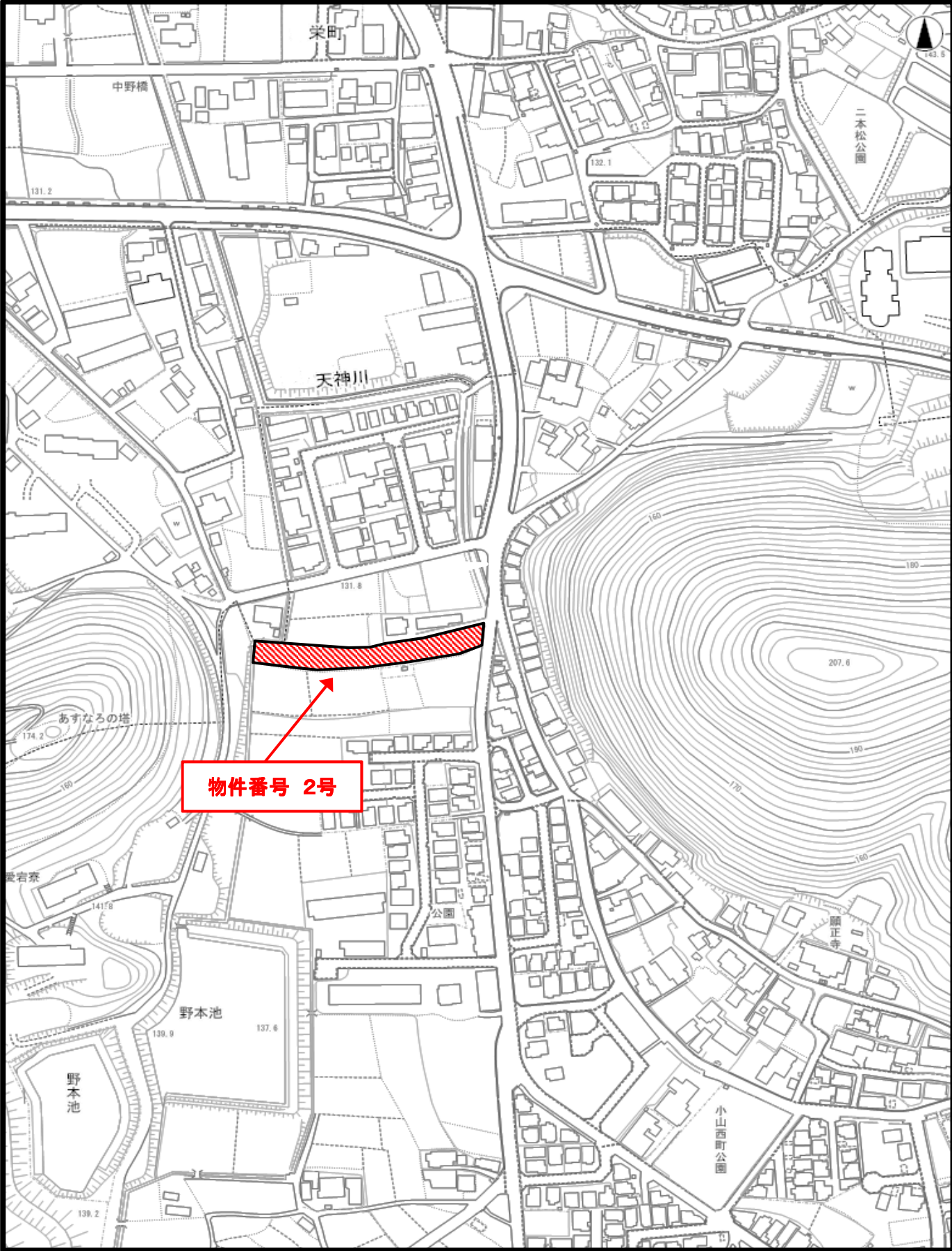
土地の概要

所 在 地	京都府南丹市園部町小山西町五合山13番1				
面 積	登 記 簿	1, 362m ²		地 目	雑種地
	実 測	1, 362m ²			
接 面 道 路 の 状 況 等	本物件の東側には、南丹市道本町平成台線が南北に通っていますが、本物件と本町平成台線の間には、水路(小山西町五合山13番4、地目: 用悪水路)があり、接道していません。				
法 令 等 の 制 限	都 市 計 画 区 域	市街化区域	用 途 地 域	第1種低層住居専用地域	
	建 ぺ い 率	50%	容 積 率	80%	
	防 火 指 定	なし	高 度 指 定	なし	
	土 砂 災 害 防 止 法	指定なし			
	文 化 財 保 護 法	—			
	そ の 他 の 制 限	—			
私 道 の 負 担 等 に 関 する 事 項	負担の有無	なし	負担内容	なし	
供 給 処 理 施 設 の 概 要	種 別		事 業 所 名 等	電話番号	
	電 気	東側に架線あり	関西電力(株) 京都営業所	075-491-1141	
	上 水 道	引込み無し	南丹市 上下水道部 上水道課	0771-68-0053	
	下 水 道	引込み無し	南丹市 上下水道部 下水道課	0771-68-0054	
	都 市 ガ ス	無し(個別プロパンガス)	民間業者		
	有 線 テ レ ビ	東側に架線あり(任意)	南丹市情報センター (南丹市国際交流会館内)	0771-63-1777	
	参 考 事 項	※各施設をご利用いただく場合、受益者分担金、受益者負担金、加入金や引込み工事等にかかる費用は、ご購入者にご負担いただくこととなります。詳しくは、上記の各事業者にお問い合わせ下さい。			
周 囲 の 施 設 等 (直 線 距 離)	JR園部駅まで南東へ約 1.5km / 京都縦貫自動車道 園部ICまで北東へ約 1.51km 南丹市役所まで南南西へ約 0.7km / 小学校まで南西へ約 0.6km 中学校まで南西へ約 0.9km				

《その他の事項》

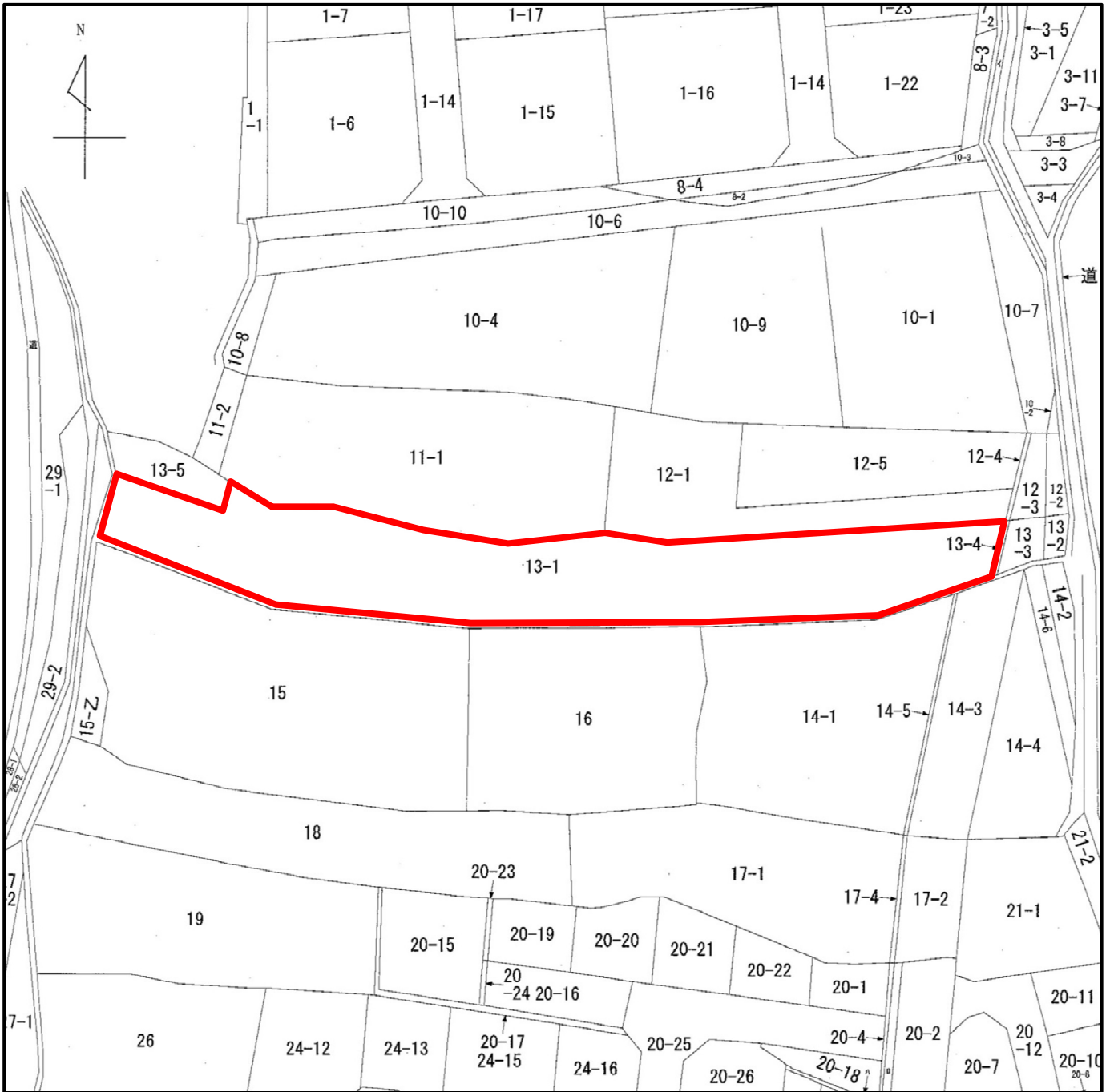
- 1.本物件は、現状有姿による売払い(引渡し)となりますので、申込みに際しては、各自で現地の確認を行ってください。
- 2.購入者が実測等を行った結果、その面積が当該面積と相違することがあっても、買主は売主に対し、契約金額の減額請求その他何等の異議苦情を申し出ないものとします。
- 3.土壌、地盤、地下埋設物等の調査は行っていません。
- 4.土地の利用(建物を建築など)にあたっては、建築基準法、都市計画法等関係法令、その他京都府や南丹市の条例などにより、指導等がなされる場合や、各種申請手数料などが必要となる場合があります。建物の建築や土地利用制限等については、各自で関係機関(京都府 南丹土木事務所 建築住宅室(0771-62-0364)、南丹市 都市計画課(0771-68-0052)、南丹市 営繕課(0771-68-0062))にご確認いただき、関係法令等を遵守してください。
- 5.契約に要する印紙税、登記に要する登録免許税は、購入者にご負担いただきます。
- 6.購入後は、不動産取得税(府税)、固定資産税・都市計画法(市税)が課税されます。

位置図



所在図

物件番号：2号



【備考】

所在：京都府南丹市園部町小山西町五合山13番1

※縮尺不明

区画図

物件番号： 2号



求積表

地番	13-1			
NO	Xn	Yn	Yn+1-Yn-1	Xn · (Yn+1-Yn-1)
KN18	-99921.044	-48023.565	16.899	-1688565.722556
KN35	-99922.975	-48007.406	16.545	-1653225.621375
KN13	-99920.408	-48007.020	10.658	-1064951.708464
KN14	-99921.533	-47996.748	43.320	-4328600.809560
KN15	-99921.816	-47963.700	40.884	-4085203.525344
KN16	-99920.610	-47955.864	8.799	-879201.447390
X1	-99917.605	-47954.901	4.527	-452326.997835
X2	-99917.402	-47951.337	9.016	-900855.296432
X3	-99917.641	-47945.885	14.223	-1421128.607943
X4	-99915.585	-47937.114	22.835	-2281572.383475
X5	-99912.359	-47923.050	33.439	-3340969.372601
X6	-99907.866	-47903.675	18.246	-1822918.923036
KN21	-99918.241	-47904.804	-8.451	844409.054691
KN50	-99921.913	-47912.126	-9.493	948558.720109
KN5	-99923.159	-47914.297	-13.696	1368547.585664
KN6	-99926.419	-47925.822	-25.178	2515947.377582
KN7	-99929.335	-47939.475	-20.992	2097716.600320
KN8	-99929.448	-47946.814	-32.345	3232217.995560
KN9	-99932.466	-47971.820	-44.903	4487267.520798
KN10	-99933.485	-47991.717	-30.886	3086545.617710
KN11	-99933.339	-48002.706	-19.747	1973383.645233
KN12	-99931.537	-48011.464	-21.599	2158421.267663
KN17	-99928.056	-48024.305	-12.101	1209229.405656
			合計	2724.374975
			合計面積	1362.1874875
			地積	1362.18 m ²

【備考】

所在：南丹市園部町
小山西町五合山13番1

縮尺：不明